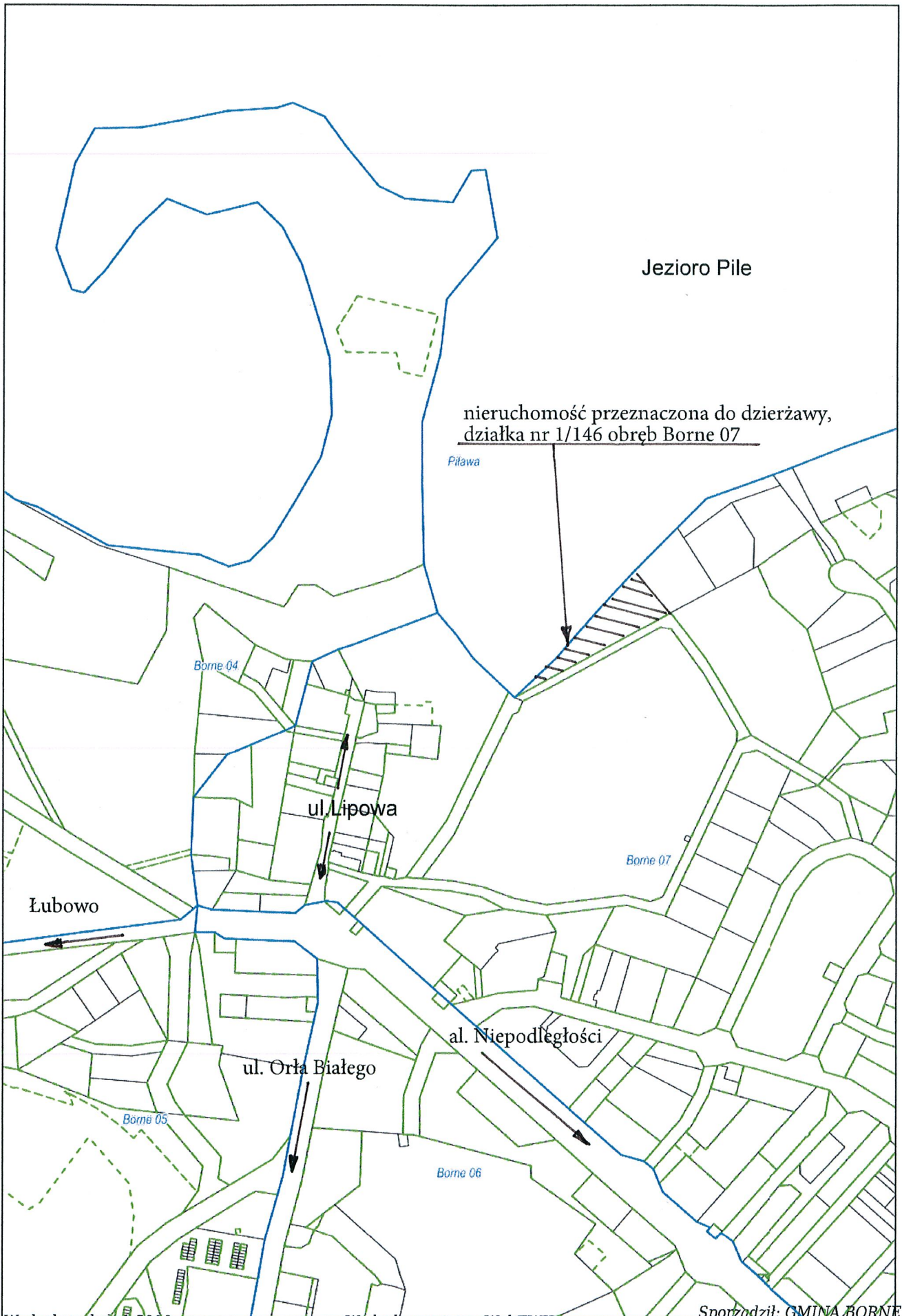


Wrys z miejscowego planu zagospodarowania przestrzennego



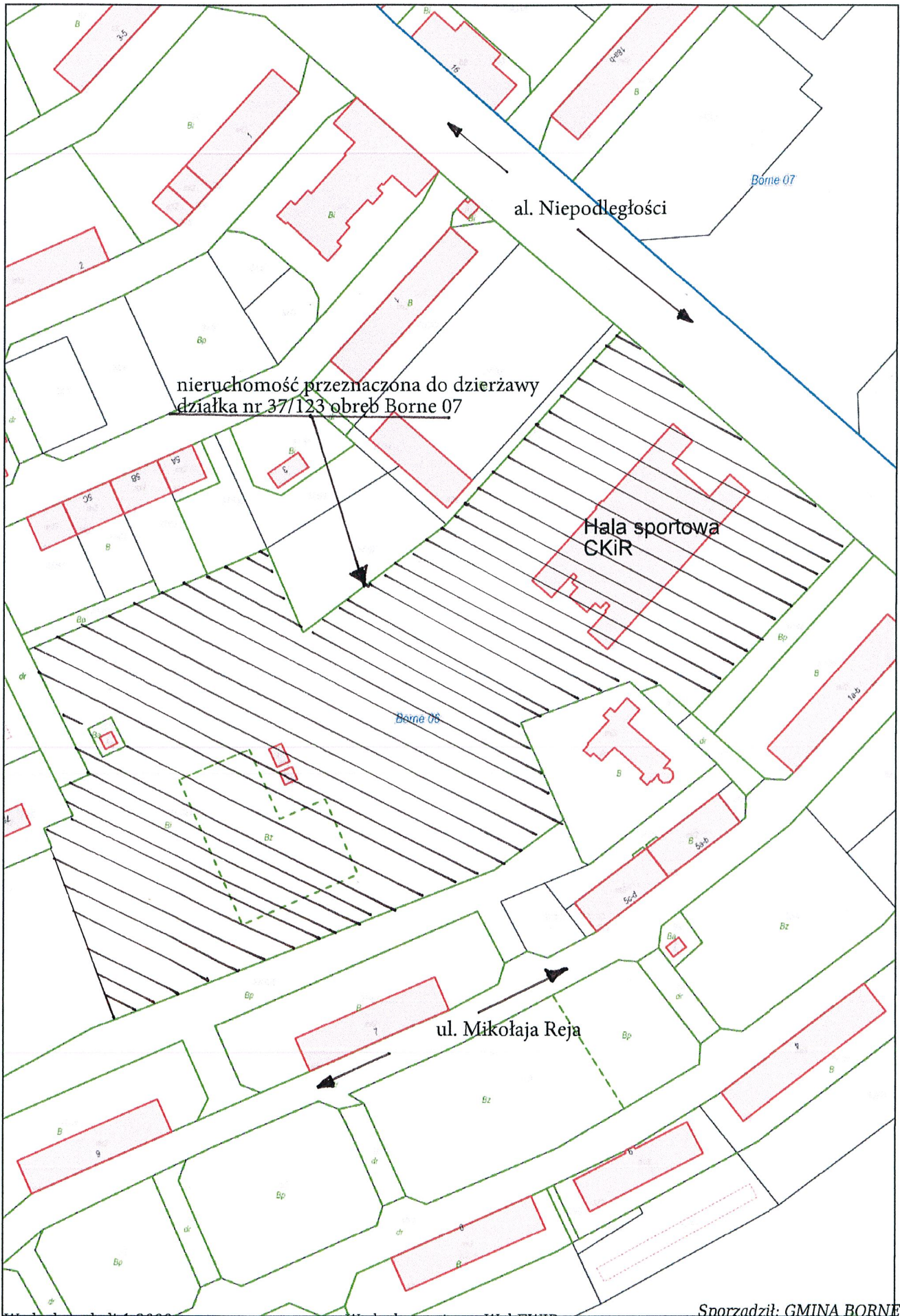
Wydruk w skali 1:5000

Wydruk z systemu WebEWID

Sporządził: GMINA BORNE
SULINOWO/ Ewa Makaryk

Udostępniane informacje nie są dokumentami w postępowaniach administracyjnych i innych. Materiały zawierające informacje z powiatowego zasobu geodezyjnego i kartograficznego (w tym dane z operatu ewidencji gruntów i budynków Starostwa Powiatowego w Szczecinku) należy zamawiać w Wydziale Geodezji. Dokumenty zawierające inne informacje przetwarzane w Wewnętrznym Portalu Mapowym należy zamawiać w wydziałach merytorycznych, odpowiedzialnych za aktualizację tych danych.

Wyrys z miejscowego planu zagospodarowania przestrzennego

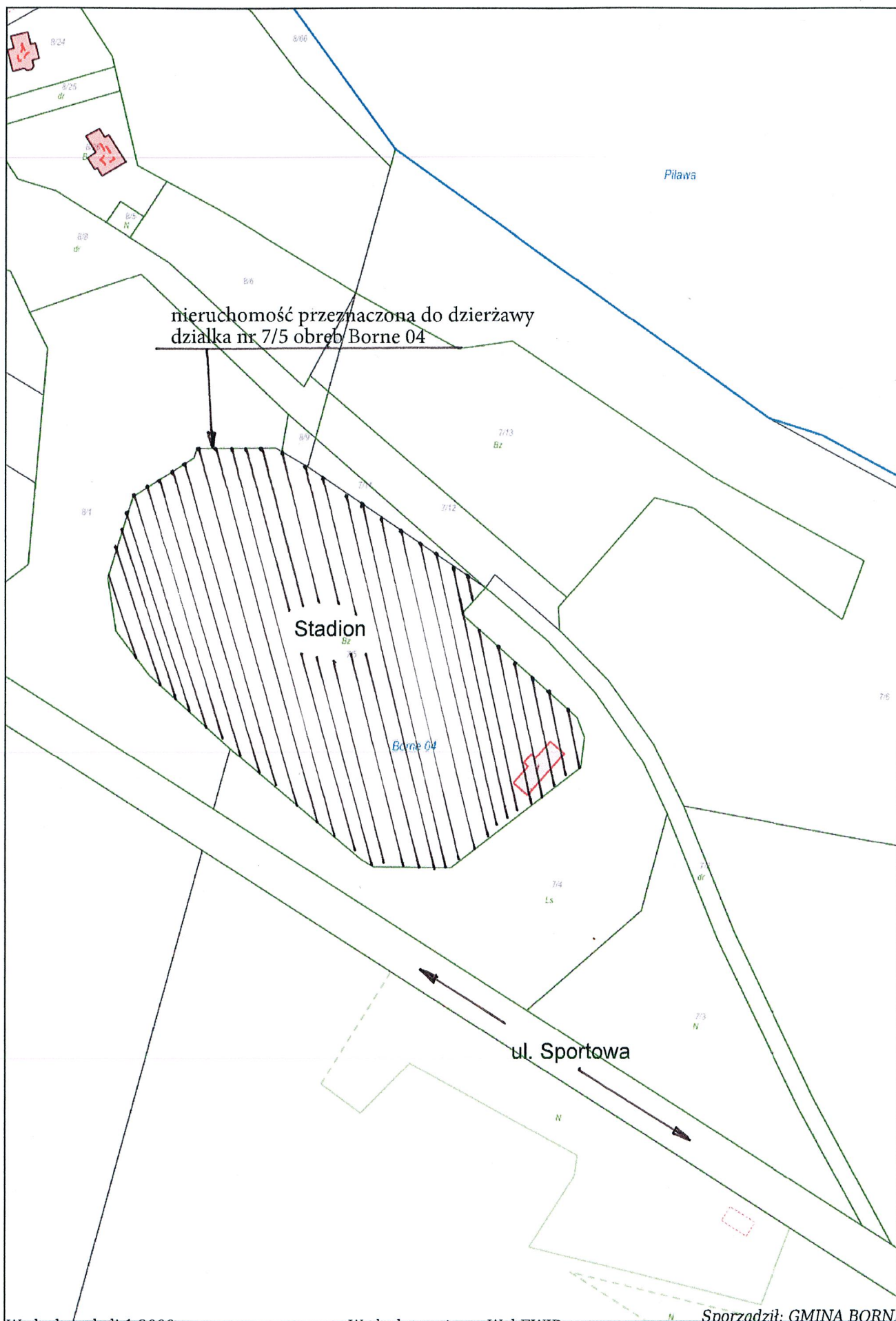


Wydruk w skali 1:2000

Wydruk z systemu WebEWID

Sporządził: GMINA BORNE
SULINOWO/ Ewa Makaryk

Wyrys z miejscowego planu zagospodarowania przestrzennego

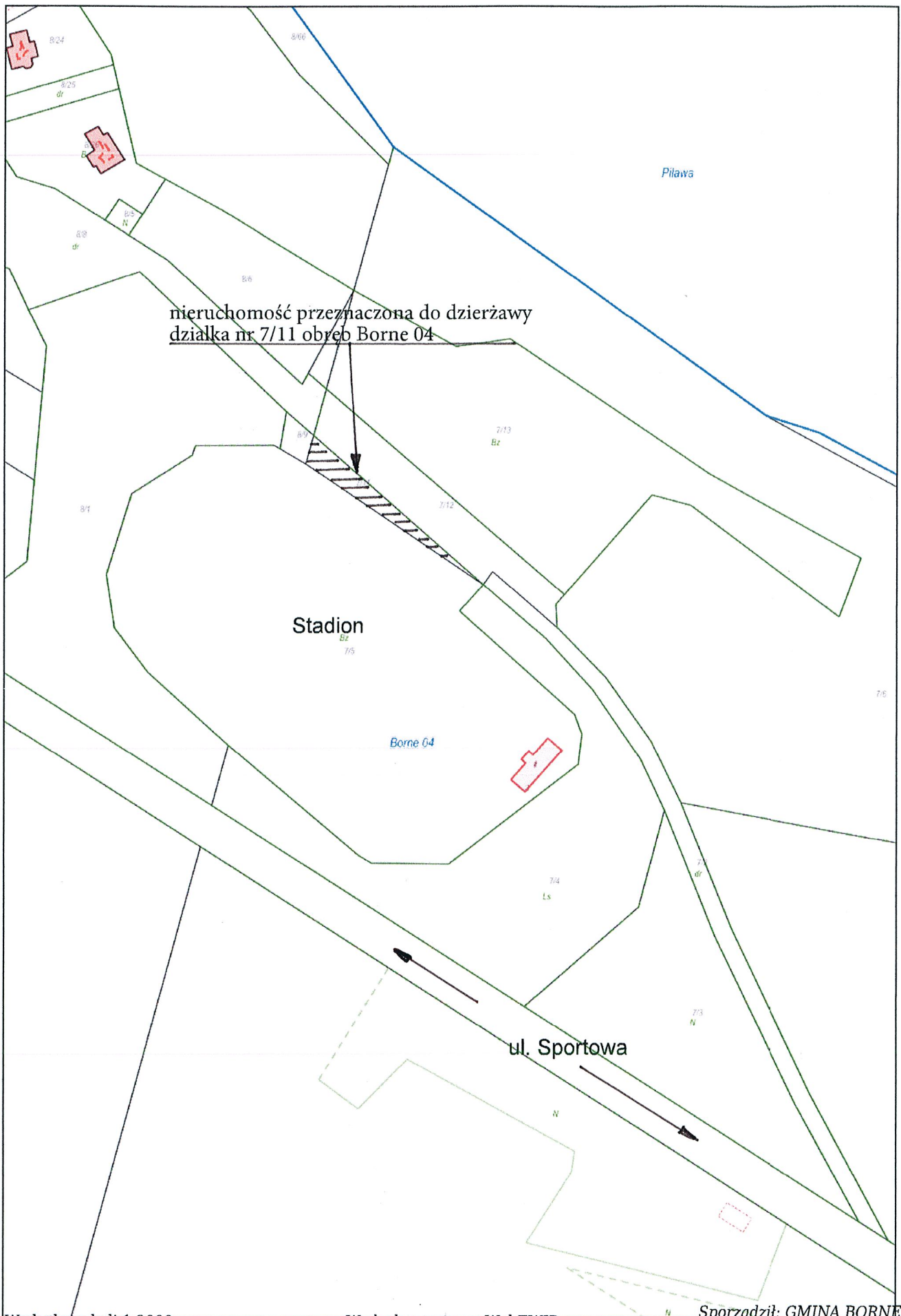


Wydruk w skali 1:2000

Wydruk z systemu WebEWID

Sporządził: GMINA BORNE
SULINOWO/ Ewa Makaryk

Wyrys z miejscowego planu zagospodarowania przestrzennego



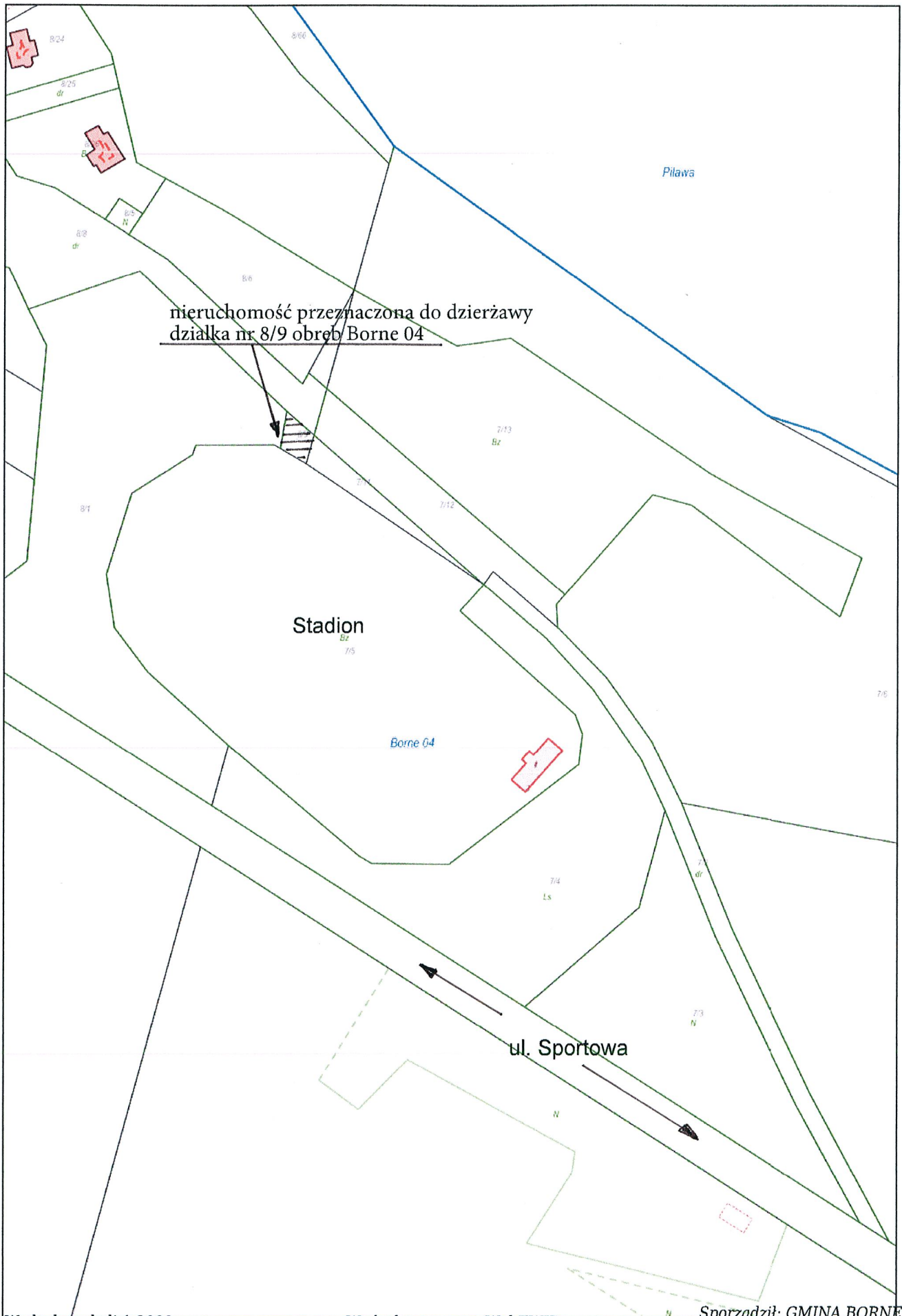
nieruchomość przeznaczona do dzierżawy
działka nr 7/11 obręb Borne 04

Stadion

Borne 04

ul. Sportowa

Wyrys z miejscowego planu zagospodarowania przestrzennego

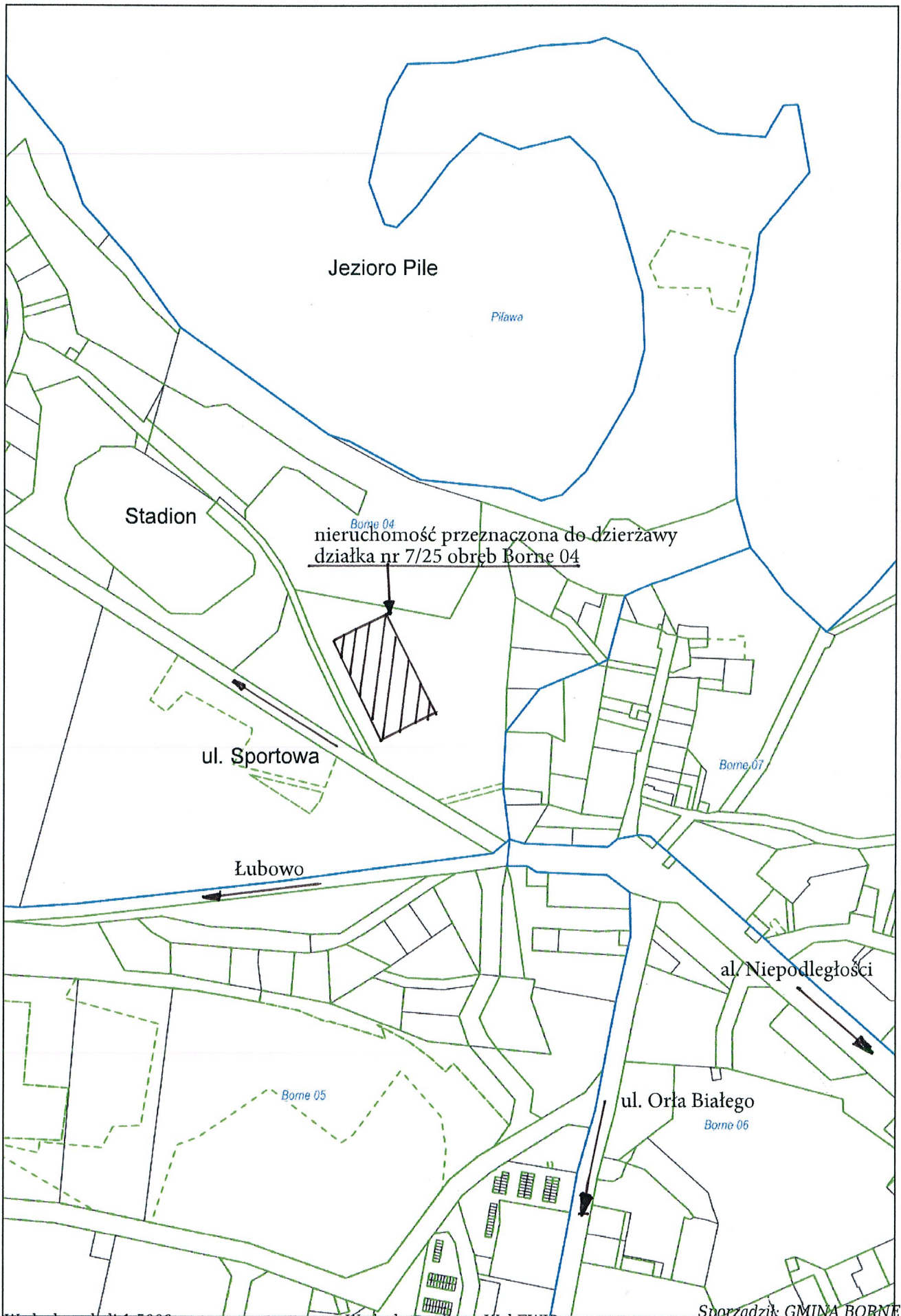


Wydruk w skali 1:2000

Wydruk z systemu WebEWID

Sporządził: GMINA BORNE
SULINOWO/ Ewa Makaryk

Wyrys z miejscowego planu zagospodarowania przestrzennego



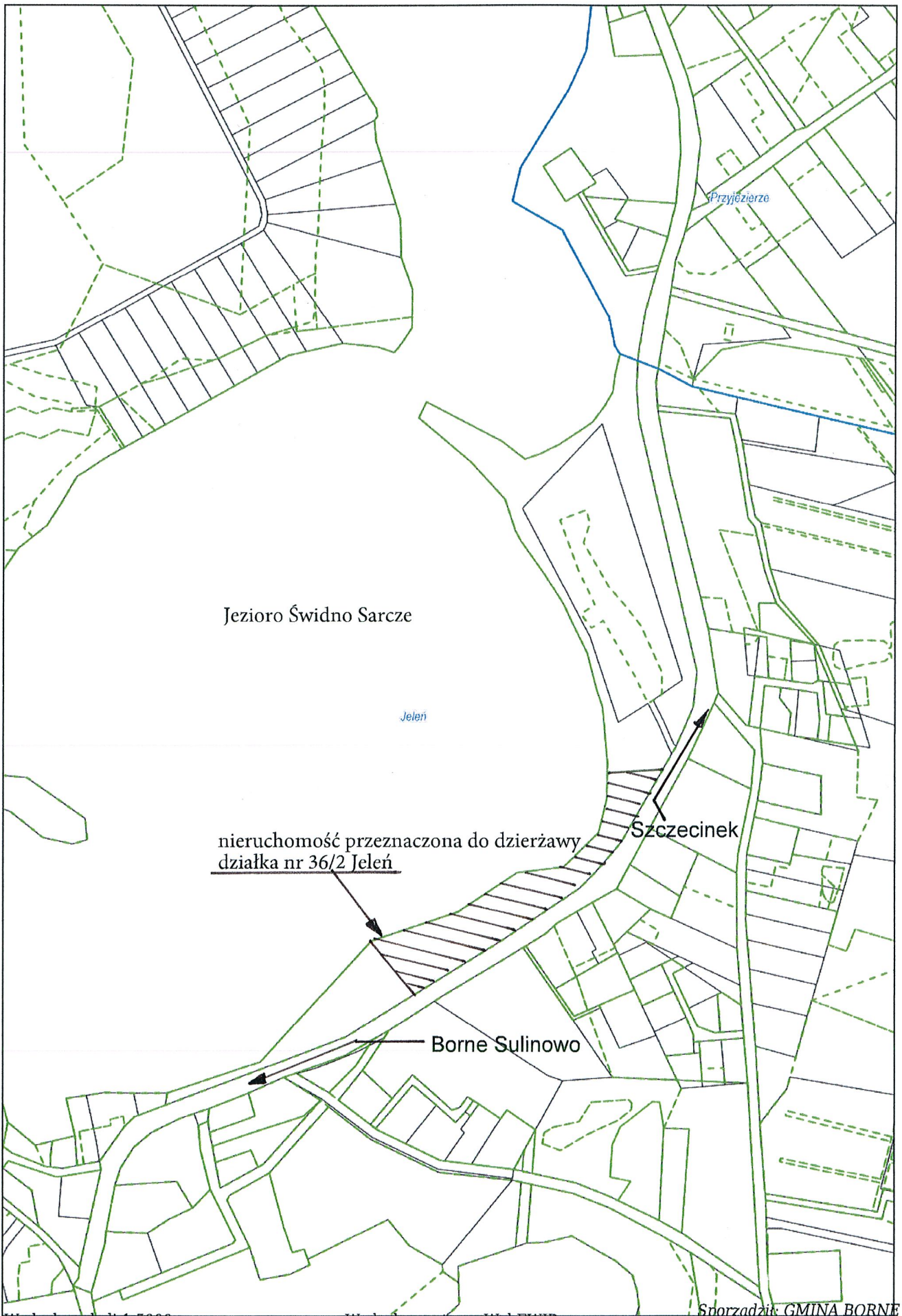
Wydruk w skali 1:5000

Wydruk z systemu WebEWID

Sporządził: GMINA BORNE
SULINOWO/ Ewa Makaryk

Udostępniane informacje nie są dokumentami w postępowaniach administracyjnych i innych. Materiały zawierające informacje z powiatowego zasobu geodezyjnego i kartograficznego (w tym dane z operatu ewidencji gruntów i budynków Starostwa Powiatowego w Szczecinku) należy zamawiać w Wydziale Geodezji. Dokumenty zawierające inne informacje przetwarzane w Wewnętrznym Portalu Mapowym należy zamawiać w wydziałach merytorycznych, odpowiedzialnych za aktualizację tych danych.

Wyrys z miejscowego planu zagospodarowania przestrzennego



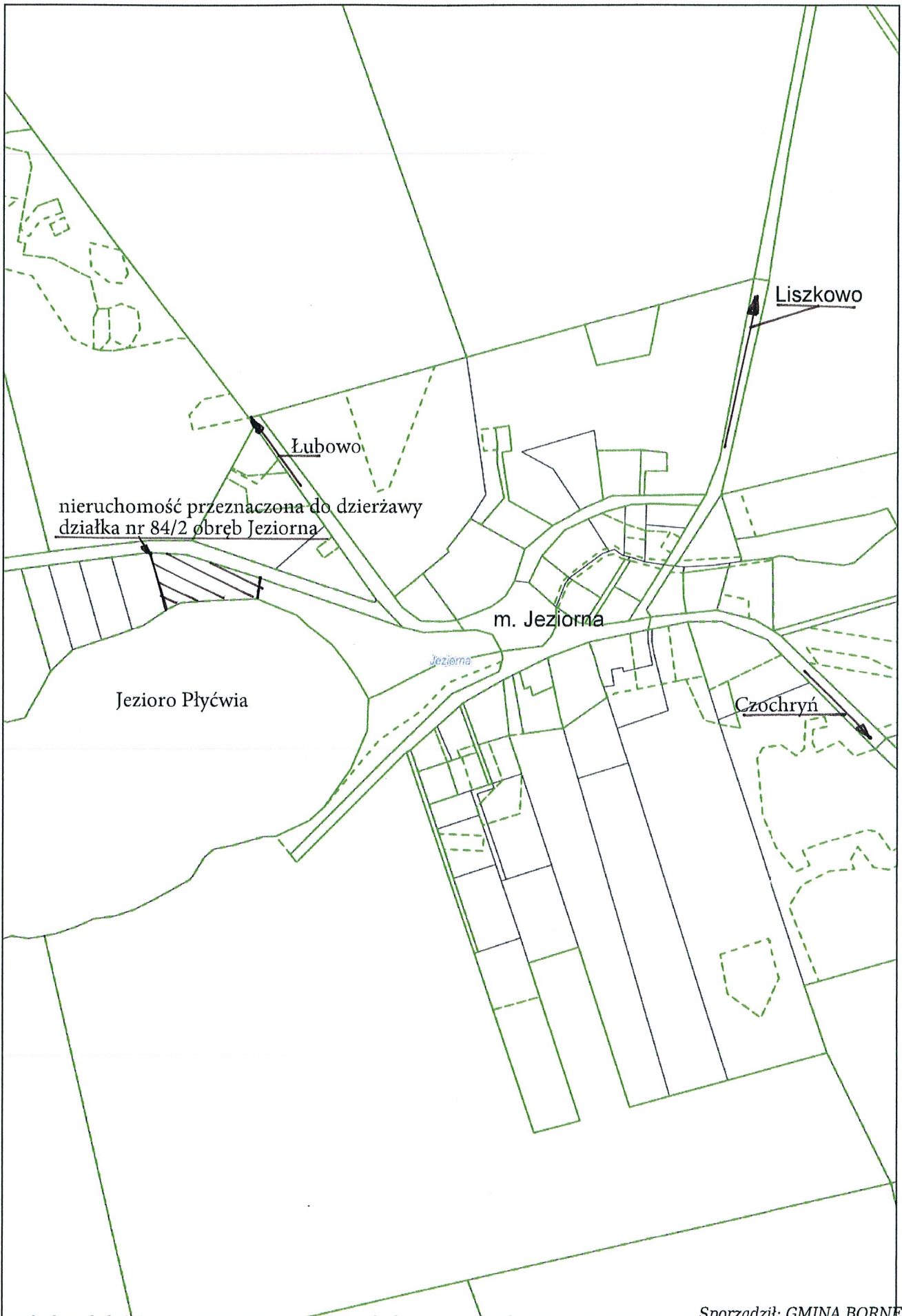
Wydruk w skali 1:5000

Wydruk z systemu WebEWID

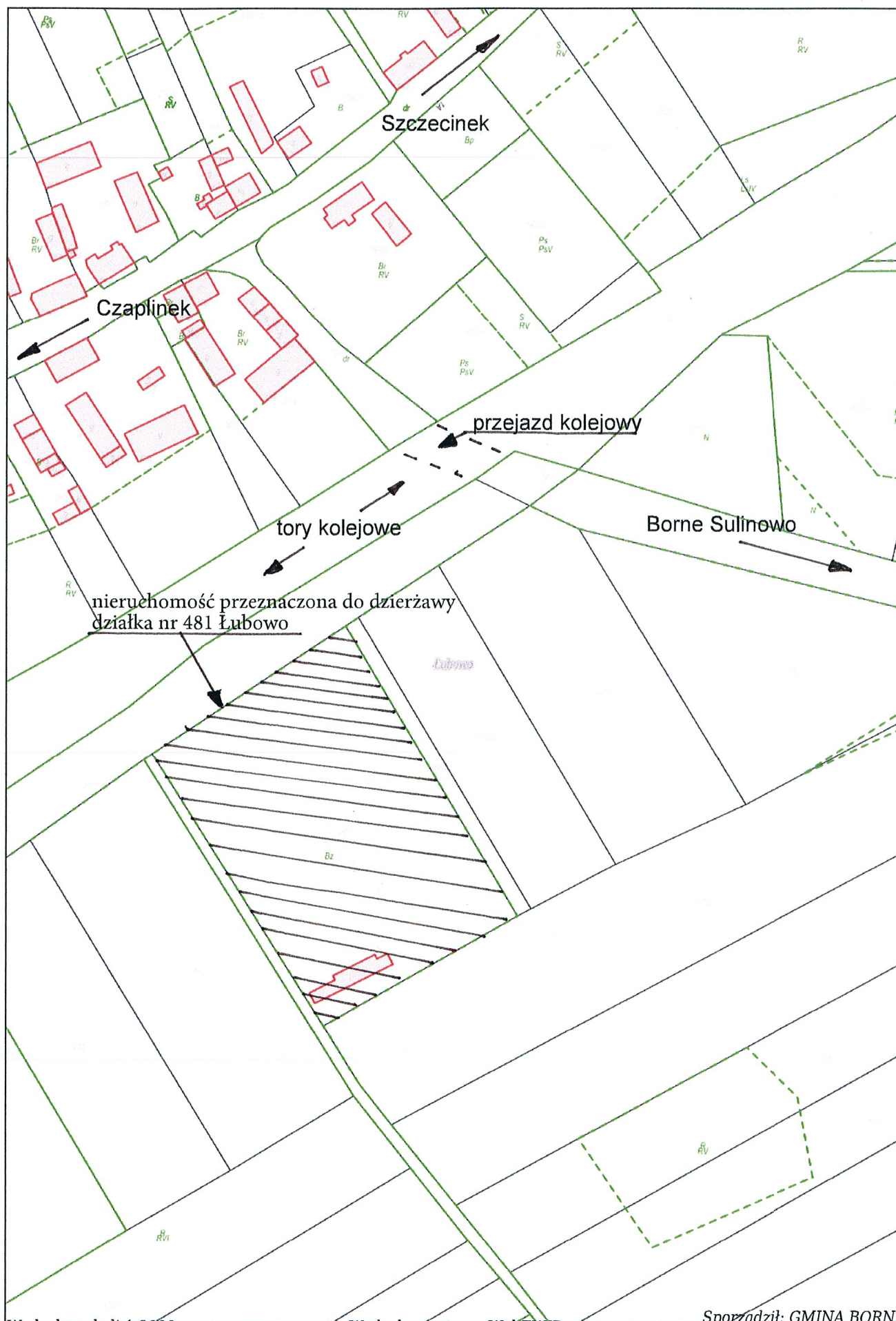
Sporządził: GMINA BORNE
SULINOWO/ Ewa Makaryk

Udostępniane informacje nie są dokumentami w postępowaniach administracyjnych i innych. Materiały zawierające informacje z powiatowego zasobu geodezyjnego i kartograficznego (w tym dane z operatu ewidencji gruntów i budynków Starostwa Powiatowego w Szczecinku) należy zamawiać w Wydziale Geodezji. Dokumenty zawierające inne informacje przetwarzane w Wewnętrznym Portalu Mapowym należy zamawiać w wydziałach merytorycznych, odpowiedzialnych za aktualizację tych danych.

Wyrys z miejscowego planu zagospodarowania przestrzennego



Wyrys z miejscowego planu zagospodarowania przestrzennego

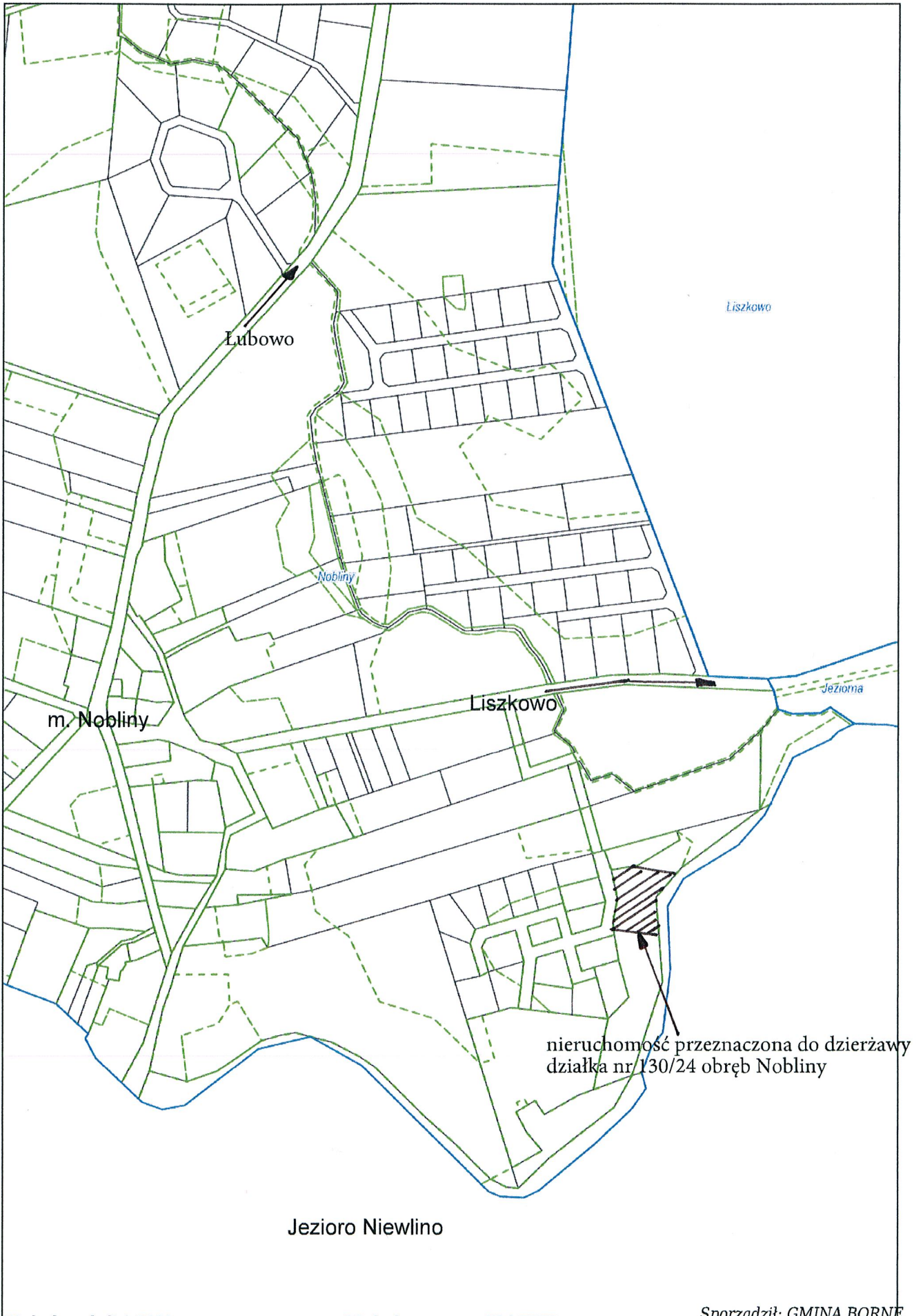


Wydruk w skali 1:2000

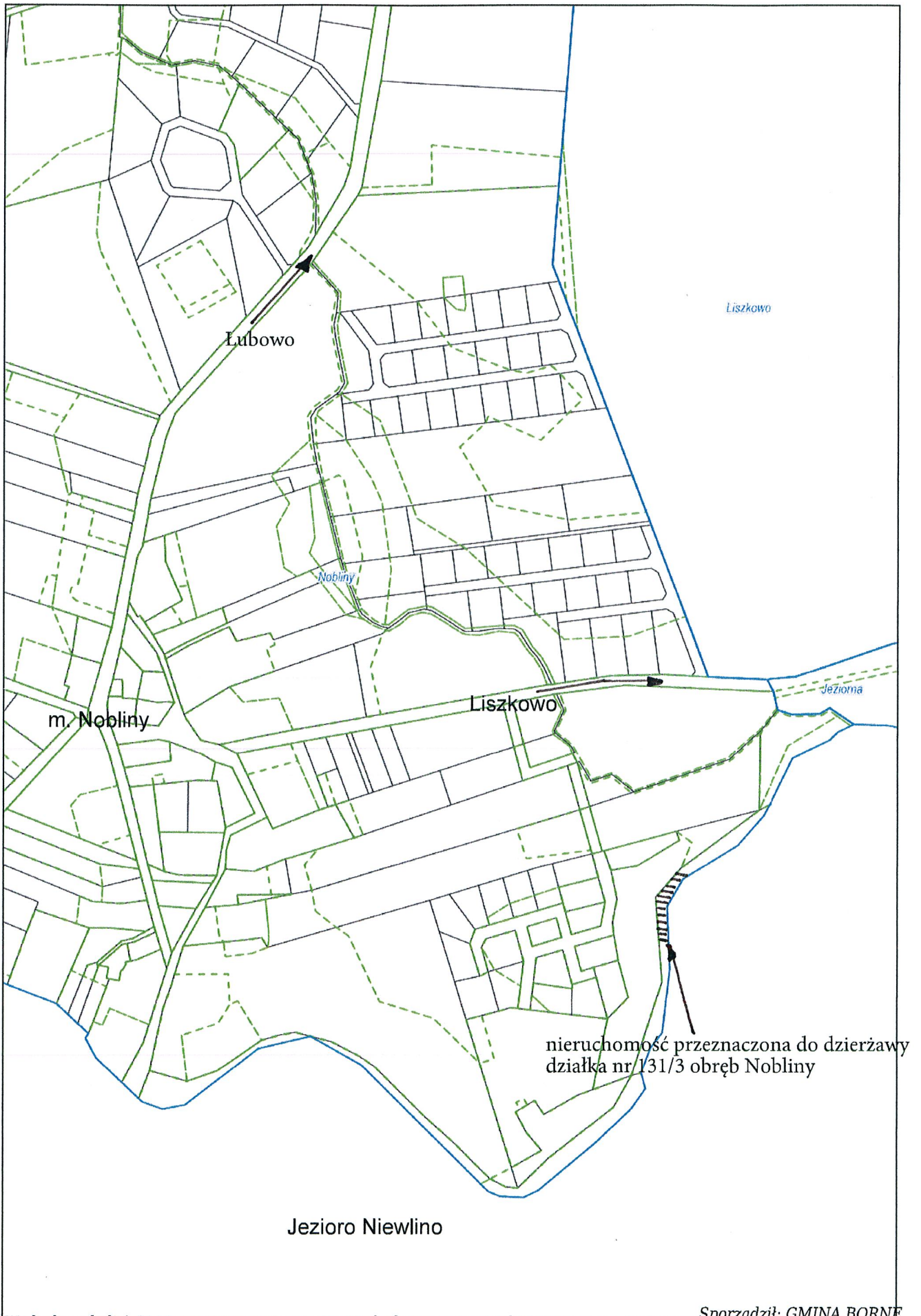
Wydruk z systemu WebEWID

Sporządził: GMINA BORNE
SULINOWO/ Ewa Makaryk

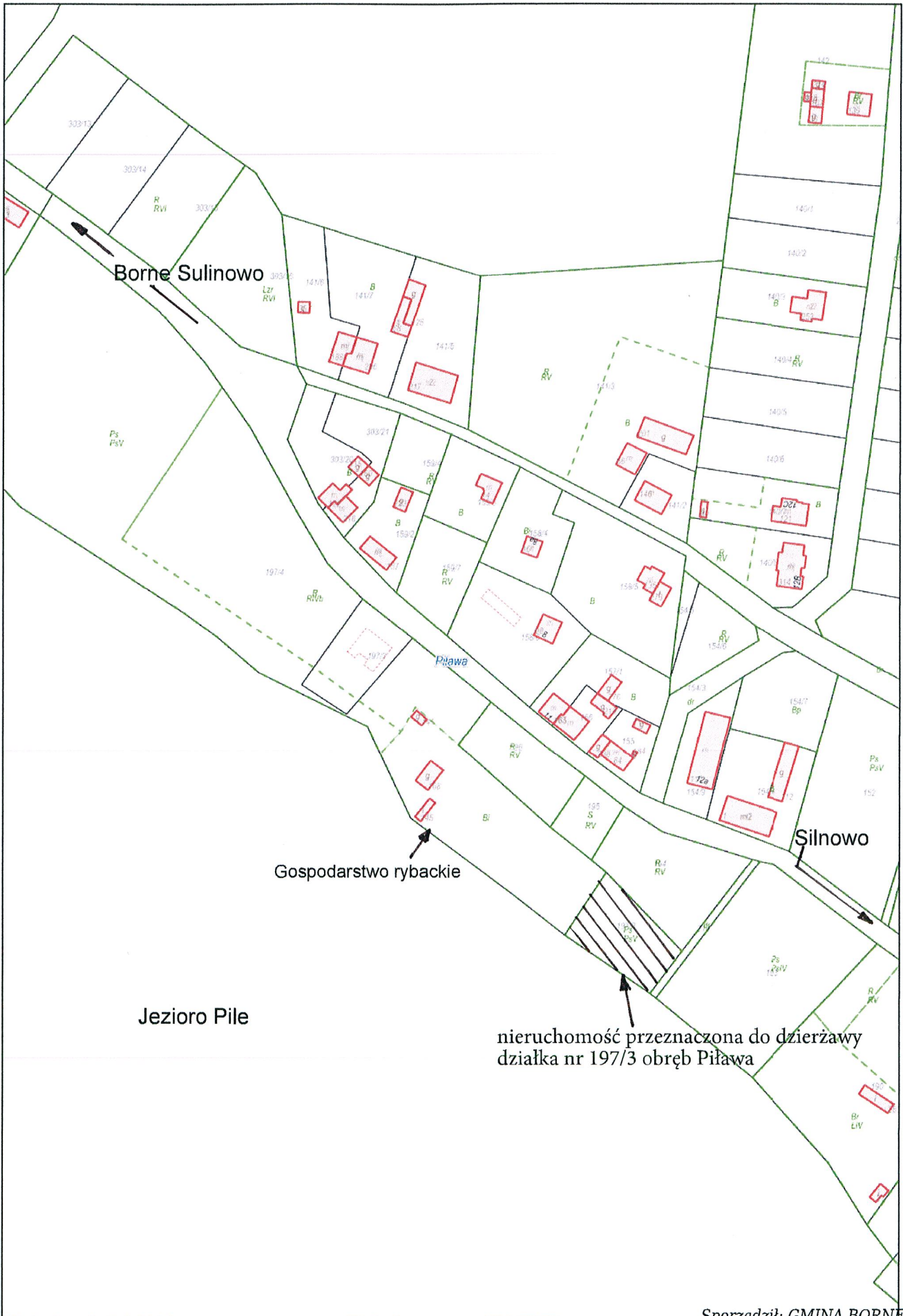
Wyrys z miejscowego planu zagospodarowania przestrzennego



Wyrys z miejscowego planu zagospodarowania przestrzennego



Wyrys z miejscowego planu zagospodarowania przestrzennego



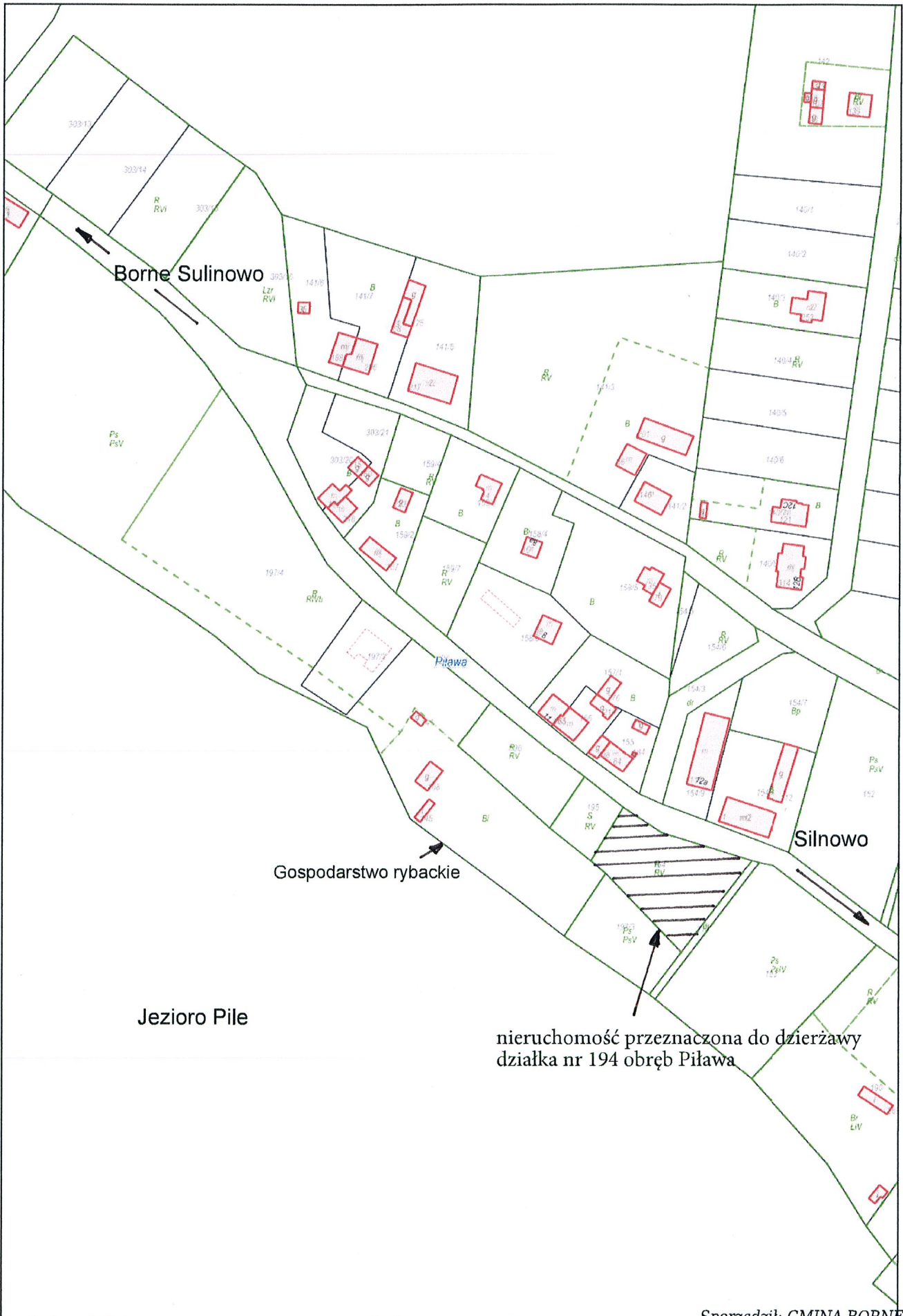
Wydruk w skali 1:2000

Wydruk z systemu WebEWID

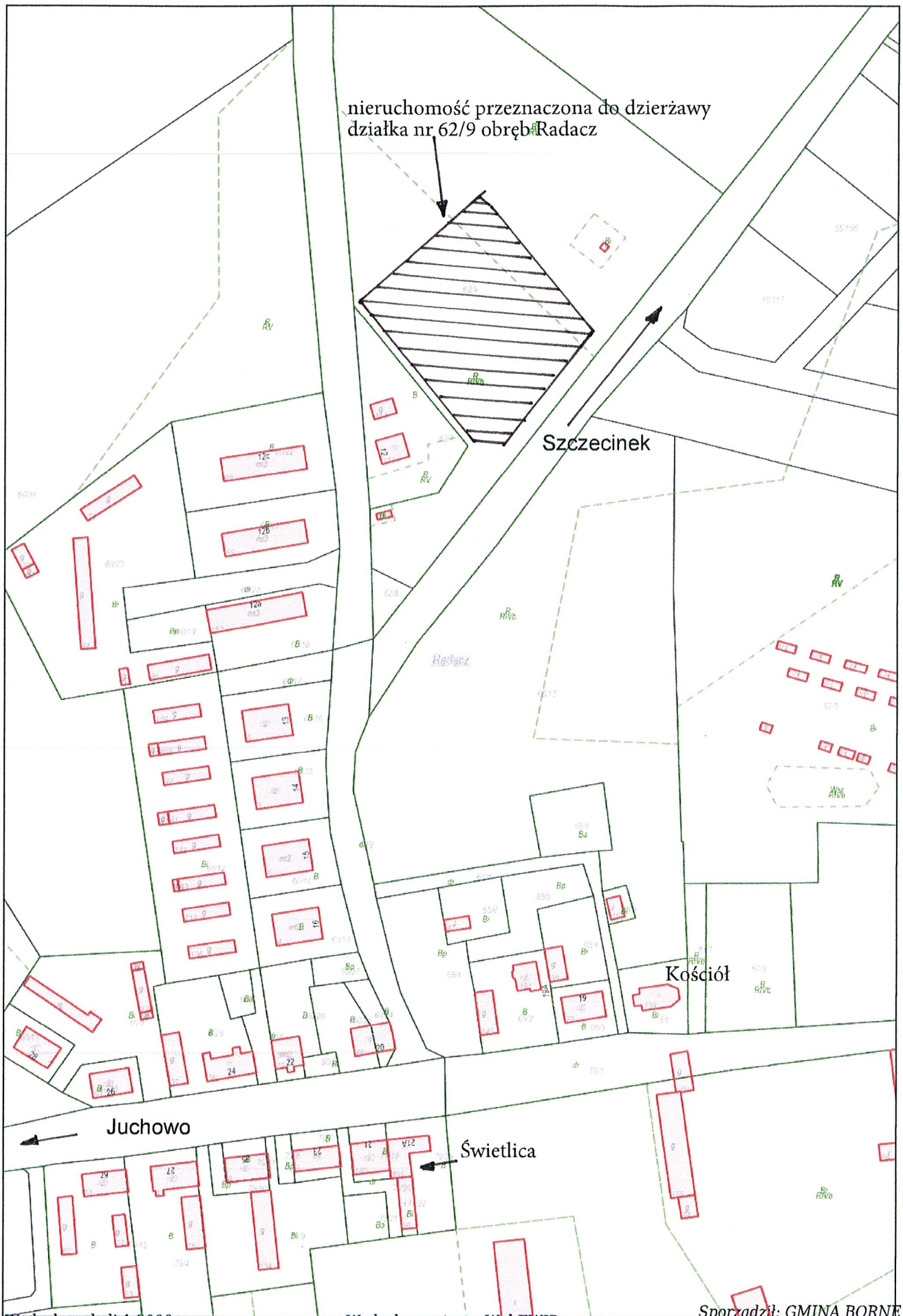
Sporządził: GMINA BORNE
SULINOWO/ Ewa Makaryk

Udostępniane informacje nie są dokumentami w postępowaniach administracyjnych i innych. Materiały zawierające informacje z powiatowego zasobu geodezyjnego i kartograficznego (w tym dane z operatu ewidencji gruntów i budynków Starostwa Powiatowego w Szczecinku) należy zamawiać w Wydziale Geodezji. Dokumenty zawierające inne informacje przetwarzane w Wewnętrznym Portalu Mapowym należy zamawiać w wydziałach merytorycznych, odpowiedzialnych za aktualizację tych danych.

Wyrys z miejscowego planu zagospodarowania przestrzennego



Wyrys z miejscowego planu zagospodarowania przestrzennego



Wydruk w skali 1:2000

Wydruk z systemu WebEWID

Sporządził: GMINA BORNE
SULINOWO/ Ewa Makaryk

Udostępniane informacje nie są dokumentami w postępowaniach administracyjnych i innych. Materiały zawierające informacje z powiatowego zasobu geodezyjnego i kartograficznego (w tym dane z operatu ewidencji gruntów i budynków Starostwa Powiatowego w Szczecinku) należy zamawiać w Wydziale Geodezji. Dokumenty zawierające inne informacje przetwarzane w Wewnętrznym Portalu Mapowym należy zamawiać w wydziałach merytorycznych, odpowiedzialnych za aktualizację tych danych.

Wyrys z miejscowego planu zagospodarowania przestrzennego

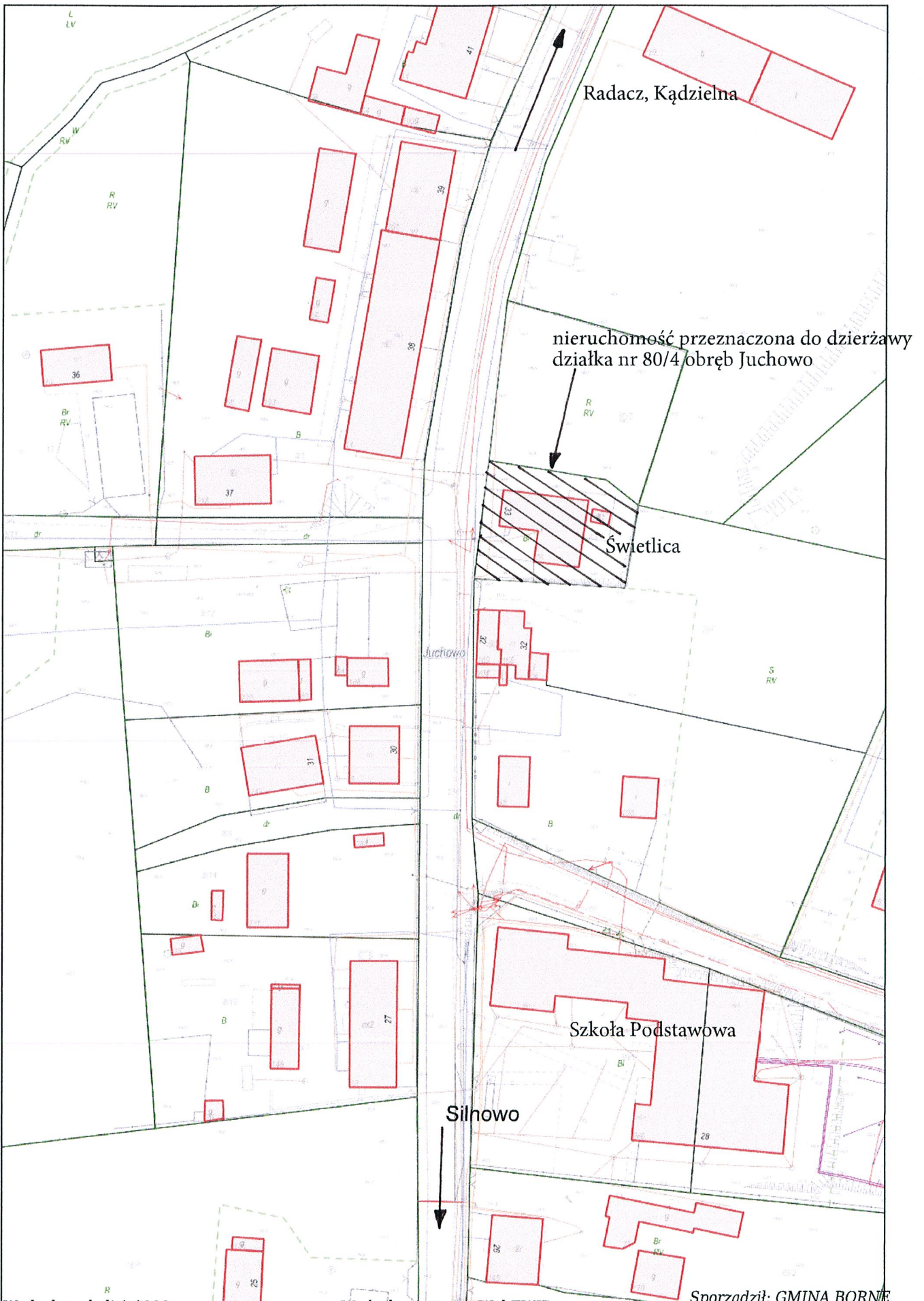


Wydruk w skali 1:1000

Wydruk z systemu WebEWID

Sporządził: GMINA BORNE
SULINOWO/ Ewa Makaryk

Wyrys z miejscowego planu zagospodarowania przestrzennego

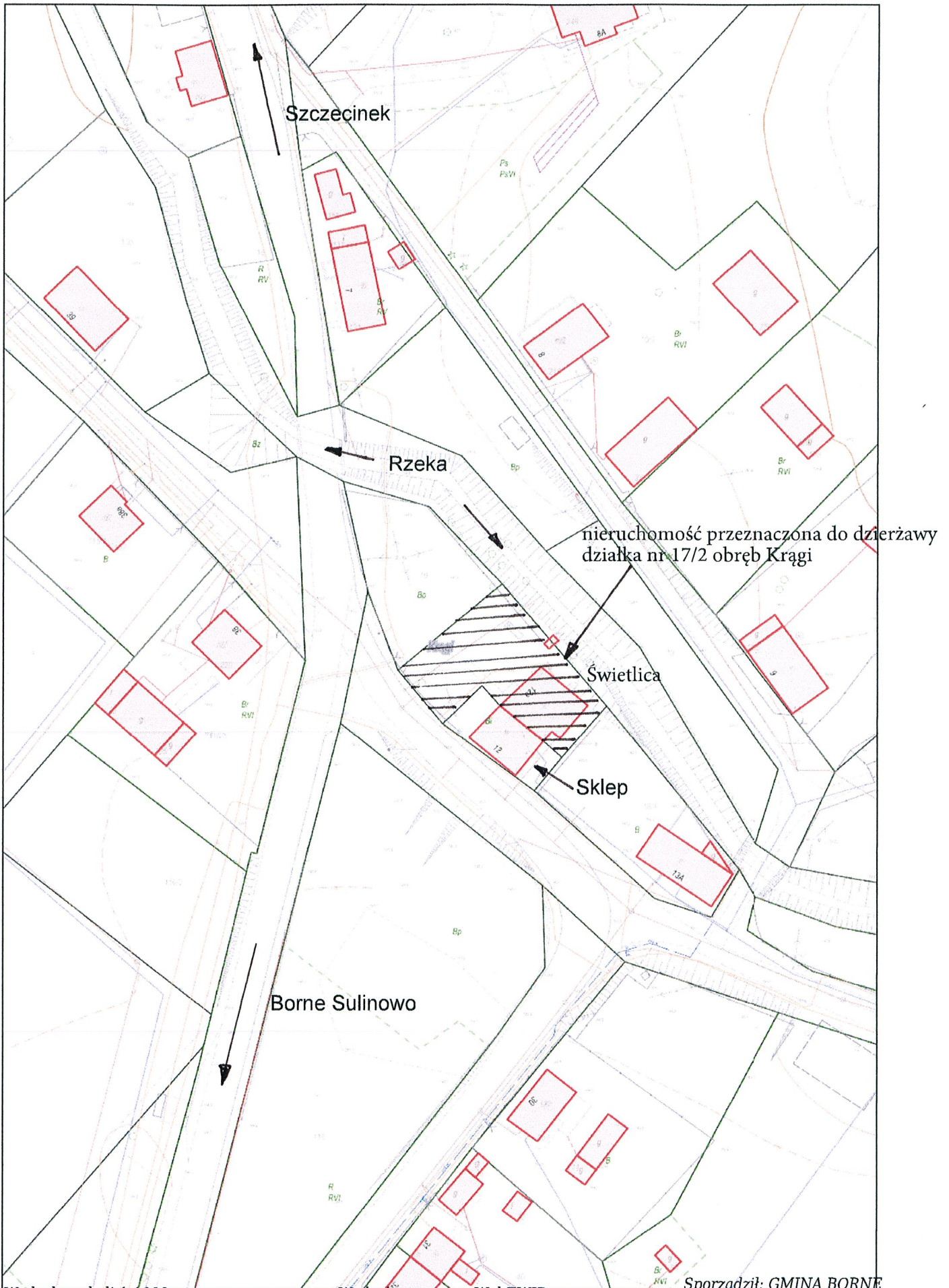


Wydruk w skali 1:1000

Wydruk z systemu WebEWID

Sporządził: GMINA BORNE
SULINOWO/ Ewa Makaryk

Wyrys z miejscowego planu zagospodarowania przestrzennego

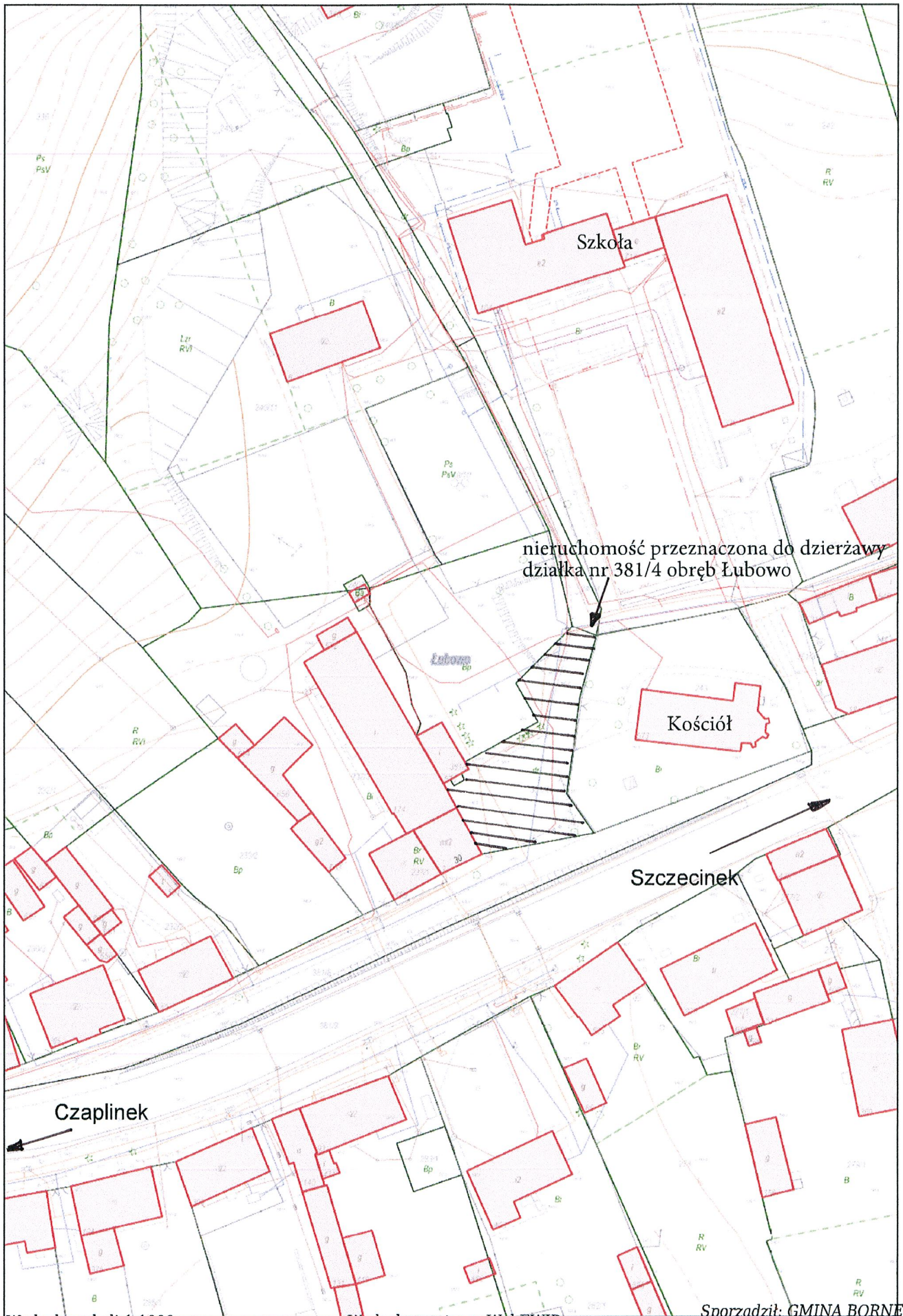


Wydruk w skali 1:1000

Wydruk z systemu WebEWID

Sporządził: GMINA BORNE
SULINOWO/ Ewa Makaryk

Wyrys z miejscowego planu zagospodarowania przestrzennego



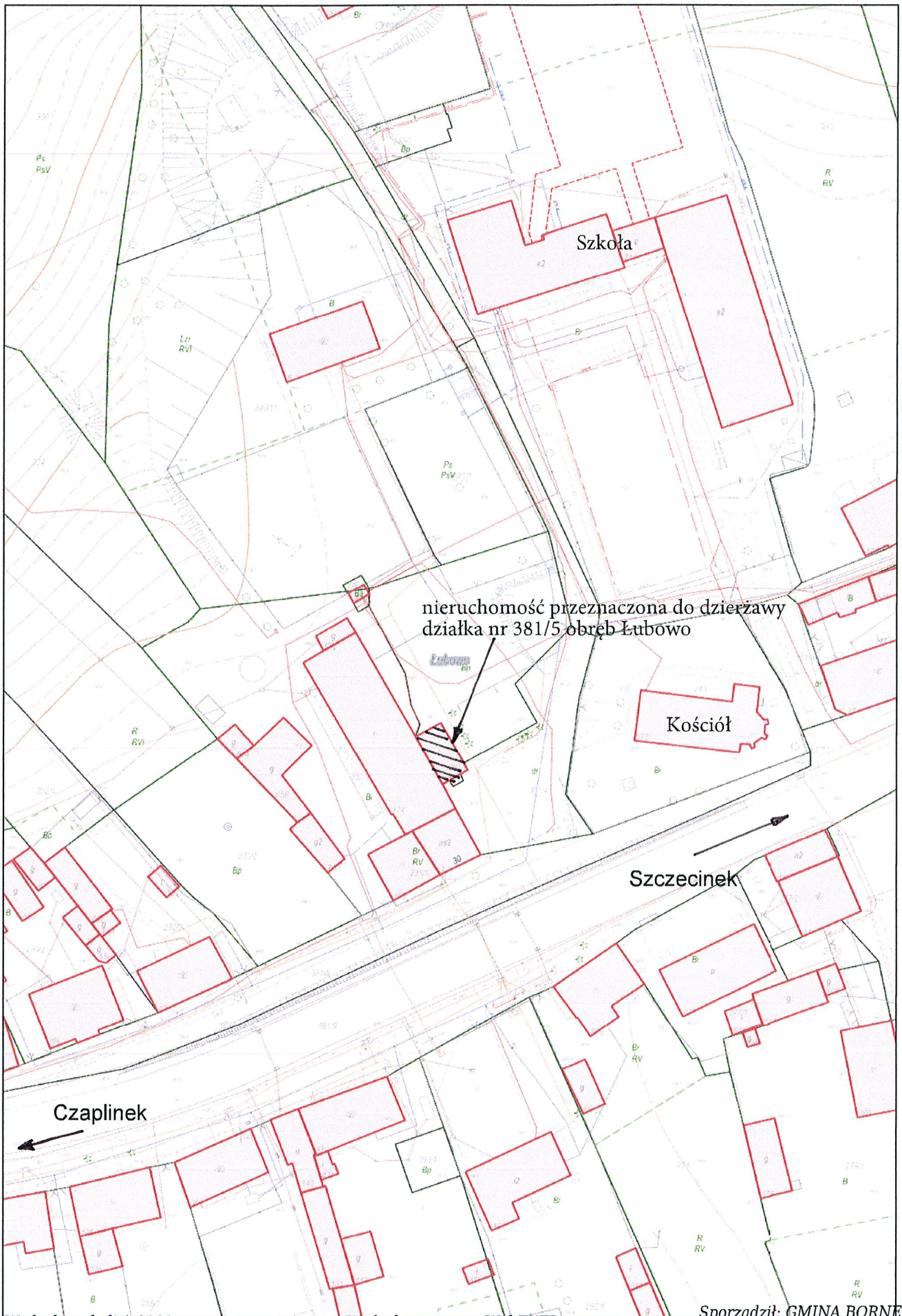
Wydruk w skali 1:1000

Wydruk z systemu WebEWID

Sporządził: GMINA BORNE
SULINOWO/ Ewa Makaryk

Udostępniane informacje nie są dokumentami w postępowaniach administracyjnych i innych. Materiały zawierające informacje z powiatowego zasobu geodezyjnego i kartograficznego (w tym dane z operatu ewidencji gruntów i budynków Starostwa Powiatowego w Szczecinku) należy zamawiać w Wydziale Geodezji. Dokumenty zawierające inne informacje przetwarzane w Wewnętrznym Portalu Mapowym należy zamawiać w wydziałach merytorycznych, odpowiedzialnych za aktualizację tych danych.

Wyrys z miejscowego planu zagospodarowania przestrzennego



nieruchomość przeznaczona do dzierżawy
działka nr 381/5 obręb Lubowo

Czaplonek

Szczecinek

Wydruk w skali 1:1000

Wydruk z systemu WebEWID

Sporządził: GMINA BORNE
SULINOWO/ Ewa Makaryk

Wyrzys z miejscowego planu zagospodarowania przestrzennego



Wydruk w skali 1:2000

Wydruk z systemu WebEWID

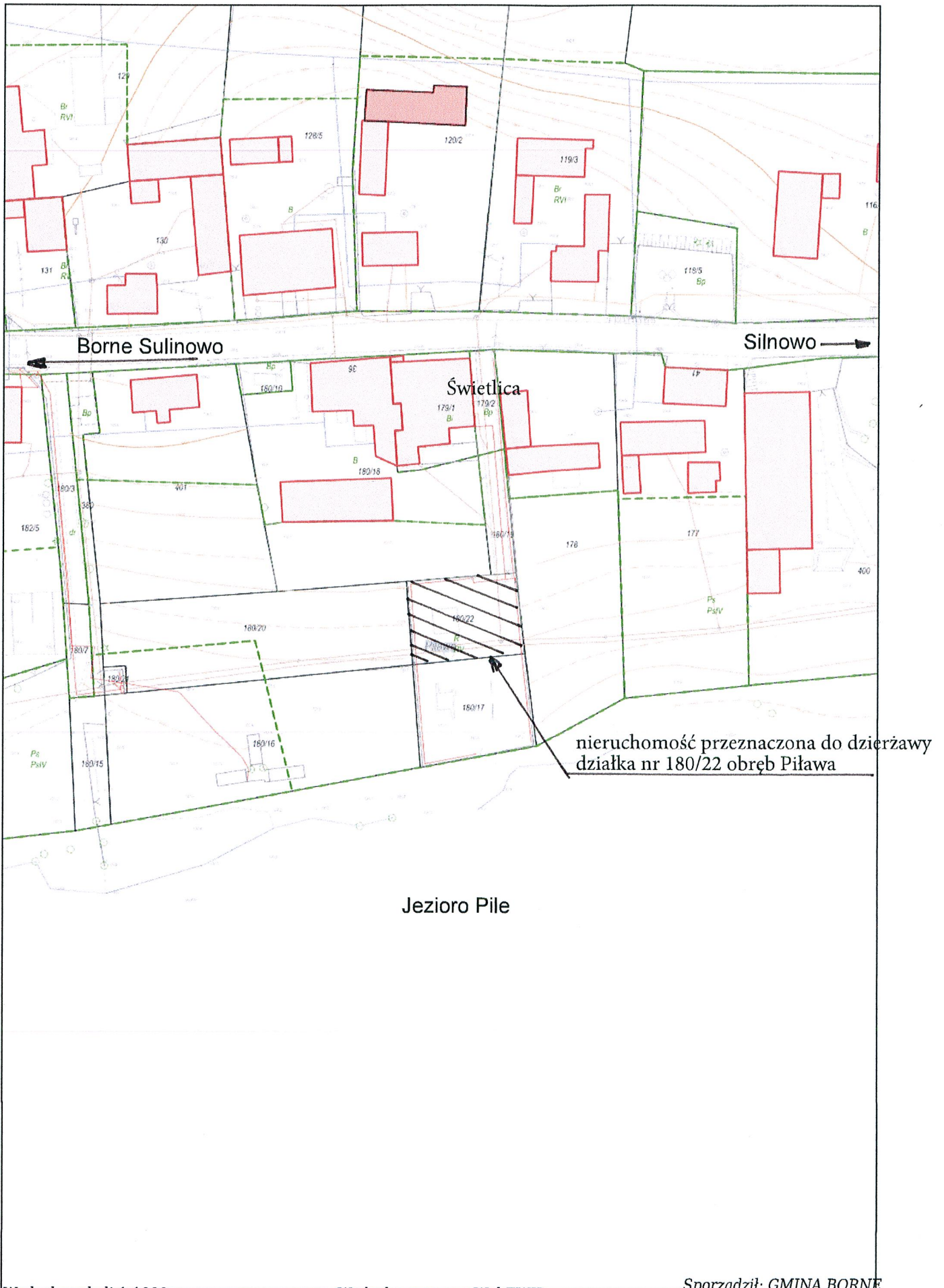
Sporządził: GMINA BORNE
SULINOWO/ Ewa Makaryk

Wyrys z miejscowego planu zagospodarowania przestrzennego



Dokument bez mocy prawnej.

Wyrys z miejscowego planu zagospodarowania przestrzennego



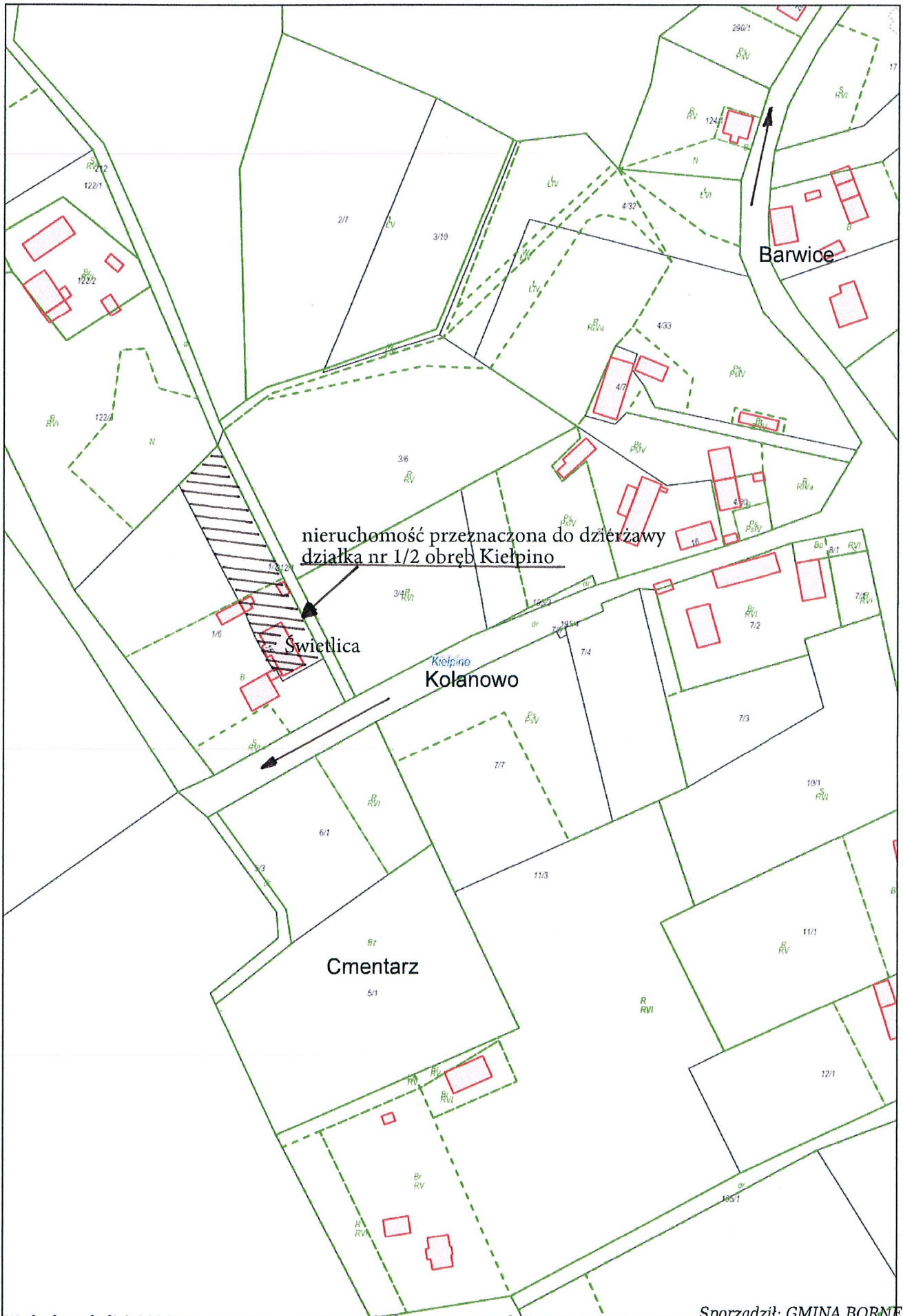
Wydruk w skali 1:1000

Wydruk z systemu WebEWID

Sporządził: GMINA BORNE
SULINOWO/ Ewa Makaryk

Udostępniane informacje nie są dokumentami w postępowaniach administracyjnych i innych. Materiały zawierające informacje z powiatowego zasobu geodezyjnego i kartograficznego (w tym dane z operatu ewidencji gruntów i budynków Starostwa Powiatowego w Szczecinku) należy zamawiać w Wydziale Geodezji. Dokumenty zawierające inne informacje przetwarzane w Wewnętrznym Portalu Mapowym należy zamawiać w wydziałach merytorycznych, odpowiedzialnych za aktualizację tych danych.

Wyrys z miejscowego planu zagospodarowania przestrzennego



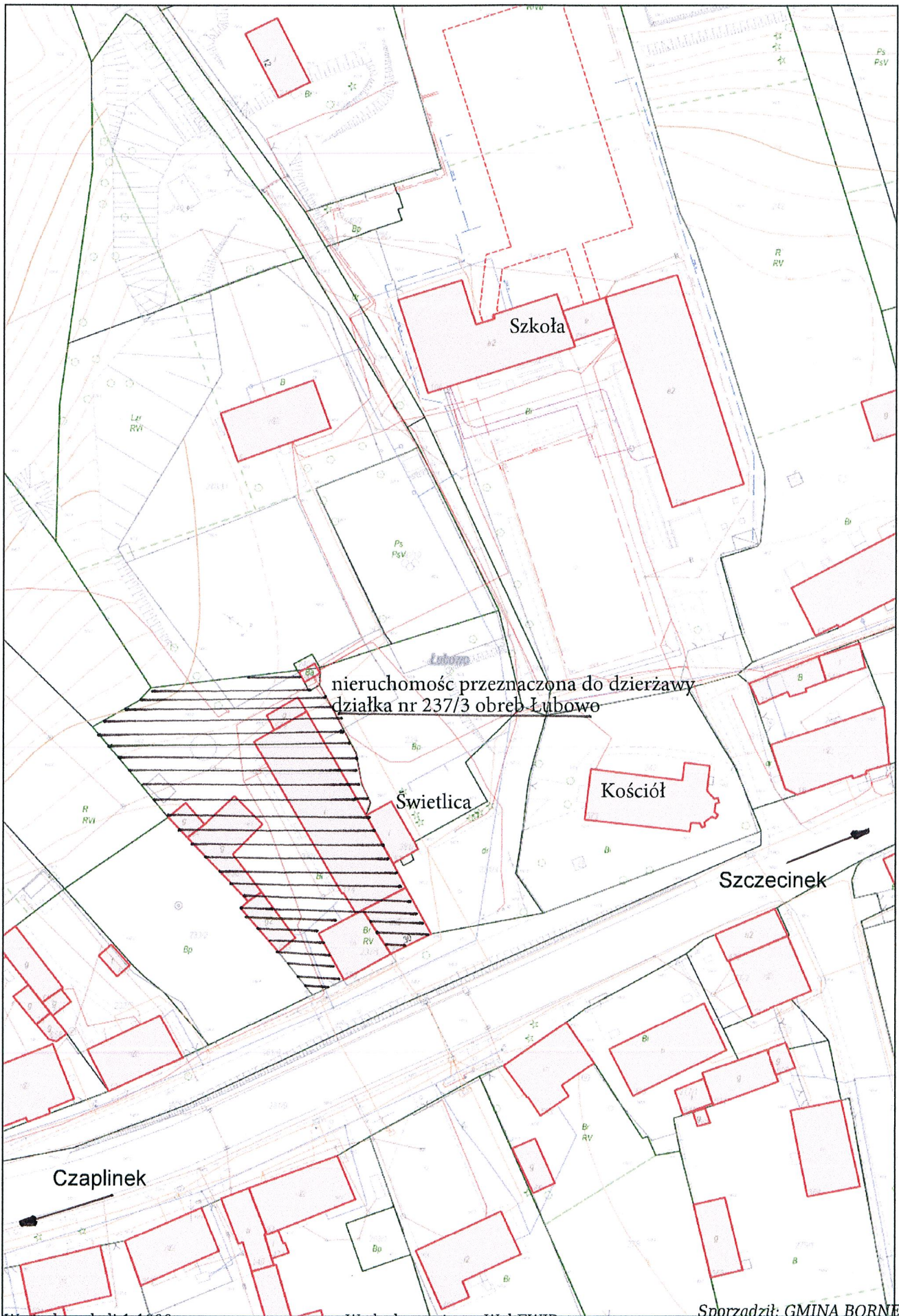
Wydruk w skali 1:2000

Wydruk z systemu WebEWID

Sporządził: GMINA BORNE
SULINOWO/ Ewa Makaryk

Udostępniane informacje nie są dokumentami w postępowaniach administracyjnych i innych. Materiały zawierające informacje z powiatowego zasobu geodezyjnego i kartograficznego (w tym dane z operatu ewidencji gruntów i budynków Starostwa Powiatowego w Szczecinku) należy zamawiać w Wydziale Geodezji. Dokumenty zawierające inne informacje przetwarzane w Wewnętrznym Portalu Mapowym należy zamawiać w wydziałach merytorycznych, odpowiedzialnych za aktualizację tych danych.

Wyrys z miejscowego planu zagospodarowania przestrzennego



Wydruk w skali 1:1000

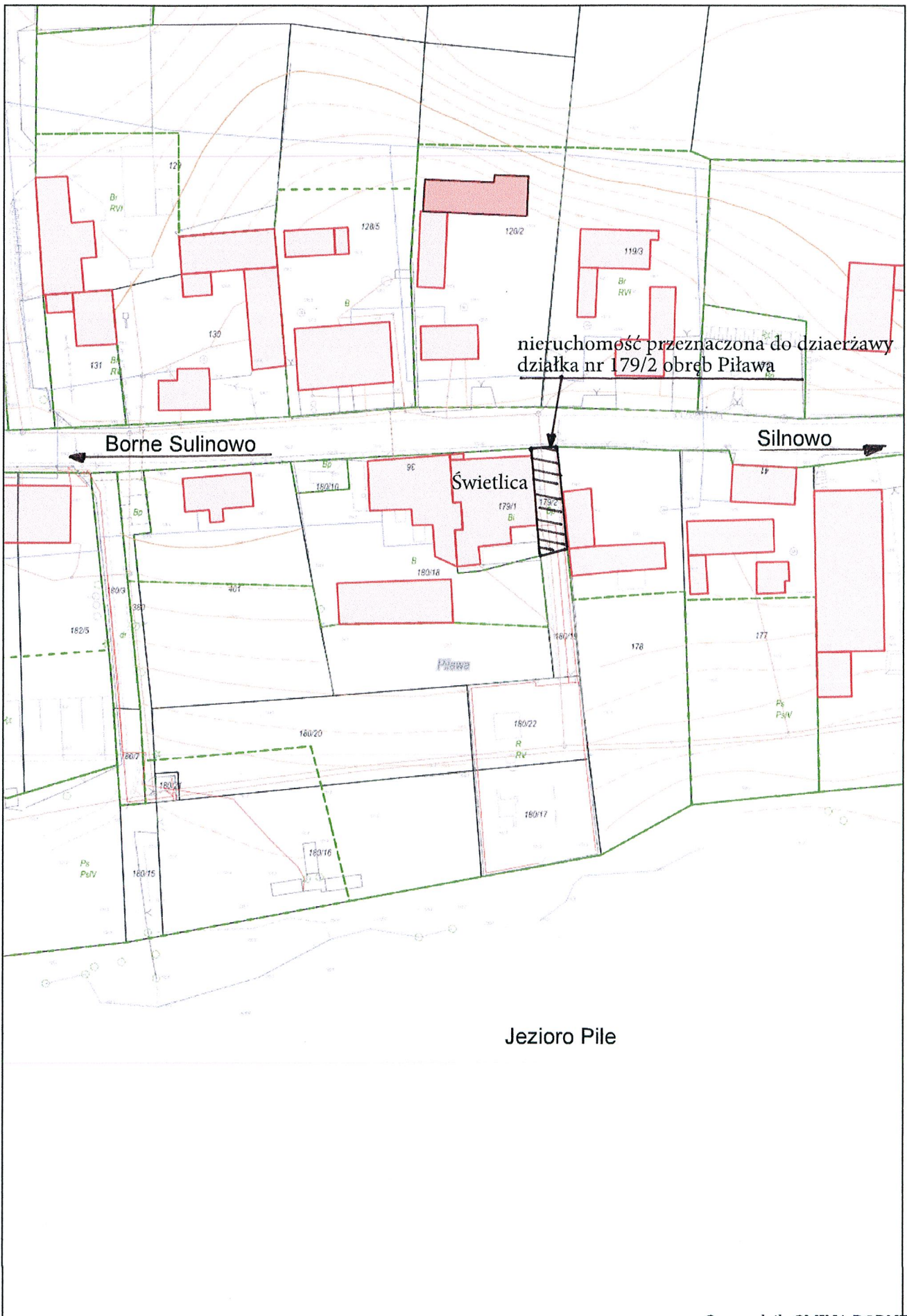
Wydruk z systemu WebEWID

Sporządził: GMINA BORNE
SULINOWO/ Ewa Makaryk

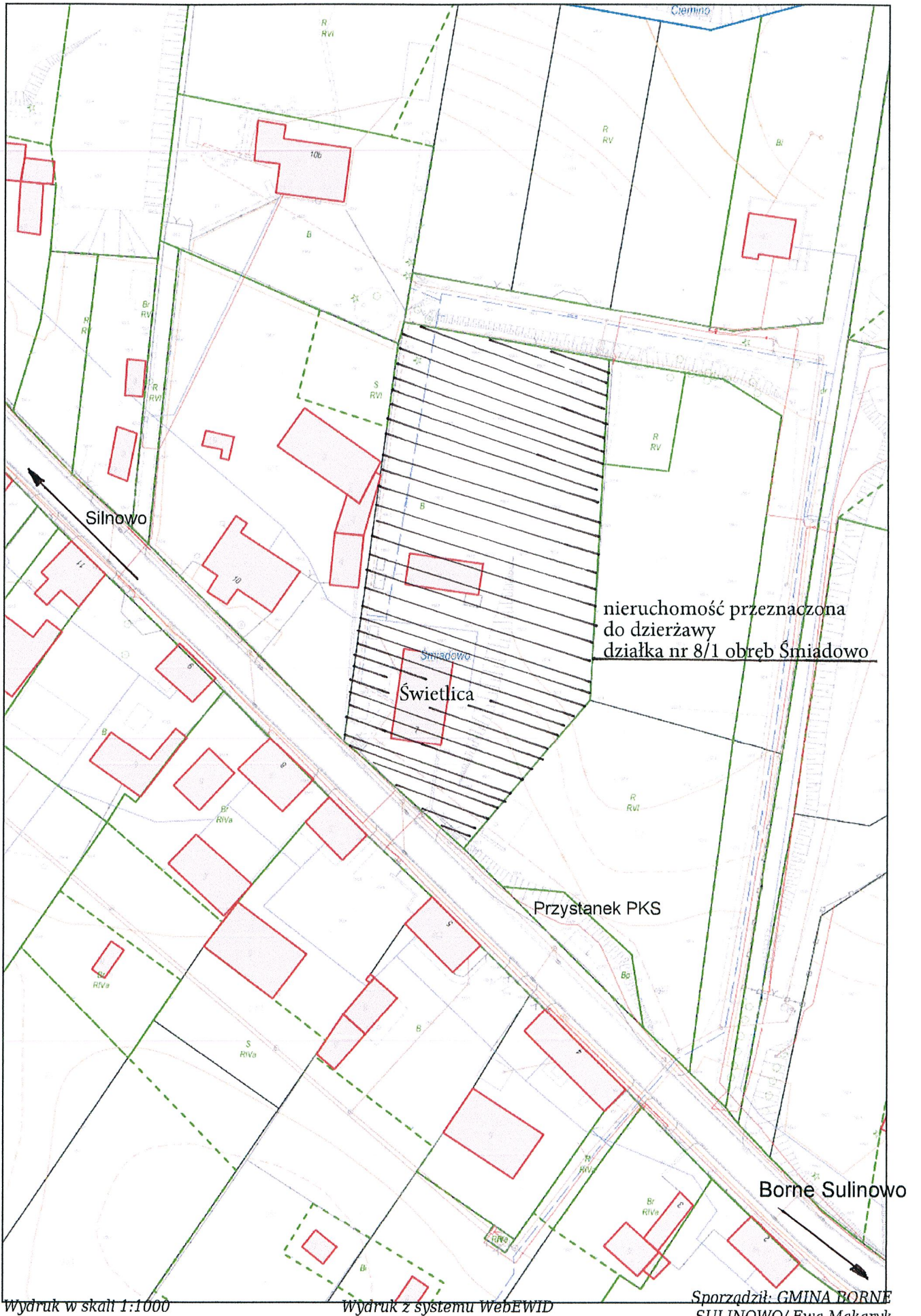
Wyrys z miejscowego planu zagospodarowania przestrzennego



Wyrys z miejscowego planu zagospodarowania przestrzennego



Wyrys z miejscowego planu zagospodarowania przestrzennego

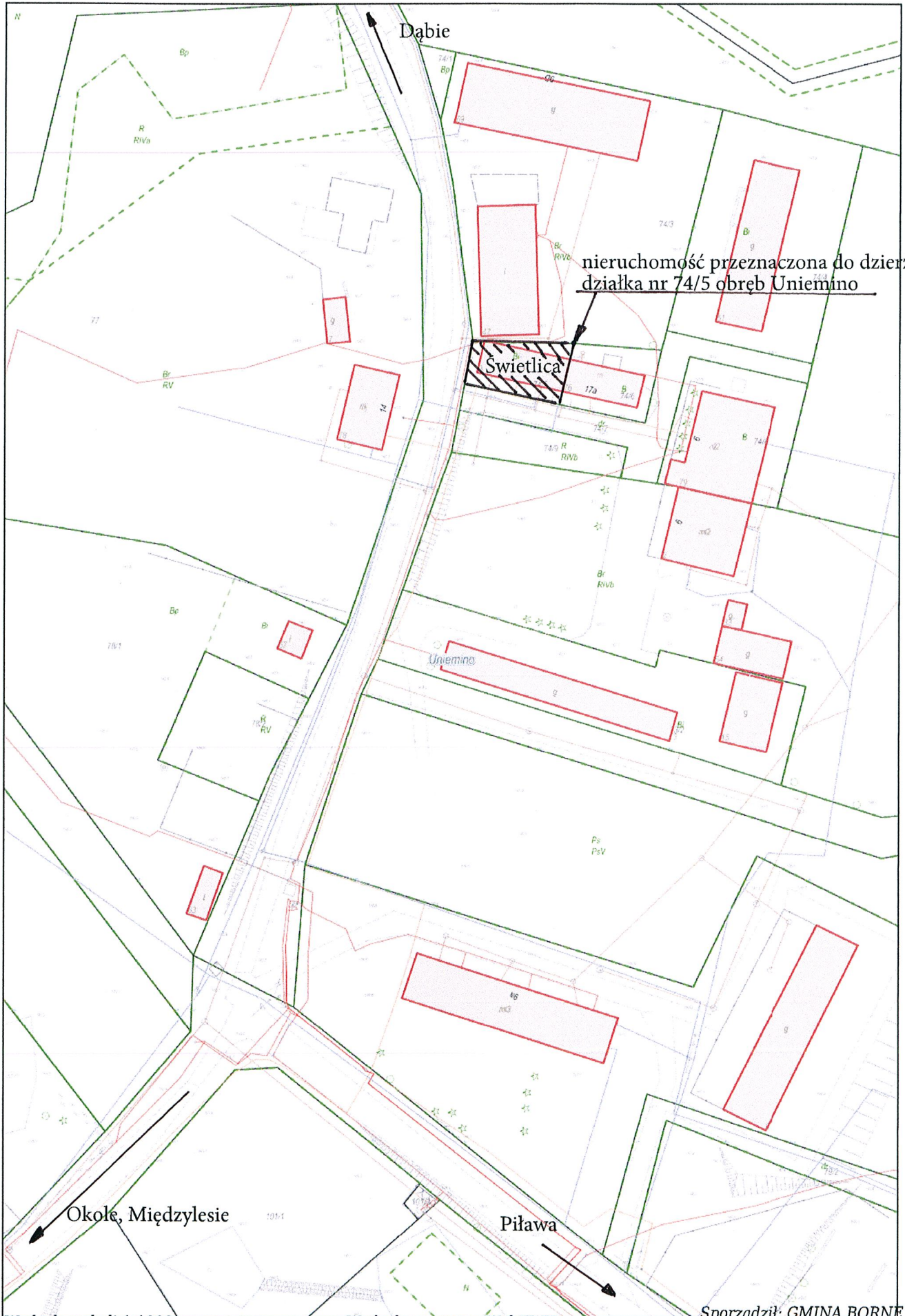


Wydruk w skali 1:1000

Wydruk z systemu WebEWID

Sporządził: GMINA BORNE
SULINOWO/ Ewa Makaryk

Wyrys z miejscowego planu zagospodarowania przestrzennego



nieruchomość przeznaczona do dzierżawy
działka nr 74/5 obręb Uniemino

Swietlica

Dabie

Okole, Międzylesie

Piława

Wydruk w skali 1:1000

Wydruk z systemu WebEWID

Sporządził: GMINA BORNE
SULINOWO/ Ewa Makaryk

Udostępniane informacje nie są dokumentami w postępowaniach administracyjnych i innych. Materiały zawierające informacje z powiatowego zasobu geodezyjnego i kartograficznego (w tym dane z operatu ewidencji gruntów i budynków Starostwa Powiatowego w Szczecinku) należy zamawiać w Wydziale Geodezji. Dokumenty zawierające inne informacje przetwarzane w Wewnętrznym Portalu Mapowym należy zamawiać w wydziałach merytorycznych, odpowiedzialnych za aktualizację tych danych.

Wyrys z miejscowego planu zagospodarowania przestrzennego

