

MAPA DO CELÓW PROJEKTOWYCH

Przedsiębiorstwo Geodezyjno-Kar.
Dariusz Keszy
ul. Chopina 6b/9
78-449 Bornie Sulinowo

DBIEKT: Komorze dz. 71/27
DBRĘB: 0053 Komorze
GMINA: Bornie Sulinowo 321504_5
POWIAT: szczeciński

SKALA: 1:500
Układ współrzędnych: PL-ETRF 2000/18
Poziom odniesienia wysokości: Kransztadt
Wykonano w ramach roboty: 6640.132.2019
zgłoszonej w PDDGIK w: Szczecinieku

Wykonawca prac geodezyjnych

1. W zakresie opracowania znajdują się punkty i geodezyjne nr brak
Podlegające ochronie na podst. art. 15, art. 4 pkt 3 ustawy Prawo geodezyjne i kartograficzne
Kierownik: Dariusz Keszy
Miejsce: Jaskółki - w terenie - danych - widoczny - nr

1. Mapa zasadniczej w skali 1:500 nr 58Kc.1/6.205.07.22.21 - 3

Mapa do celów projektowych została wykonana bez ustalenia obciążenia słuszności gruntami o których mowa w Rozp. Min. Spraw Wewnętrznych i Administracji z dnia 09.11.2001r. (Dz.U. nr 263.1572) - par. 80 pkt 6.

Na mapie do celów projektowych wykazano następujące uzgodnione projekty sieci uzbrojenia terenu: Brak

752
proj. kablowa rozdzielnicza szafowa

Informacje o obiektach:

1. Nazwa pliku - 6640.132.2019_1
2. Format pliku DXF
3. Data
4. Wielkość pliku
Data opracowania mapy: 12.02.2019

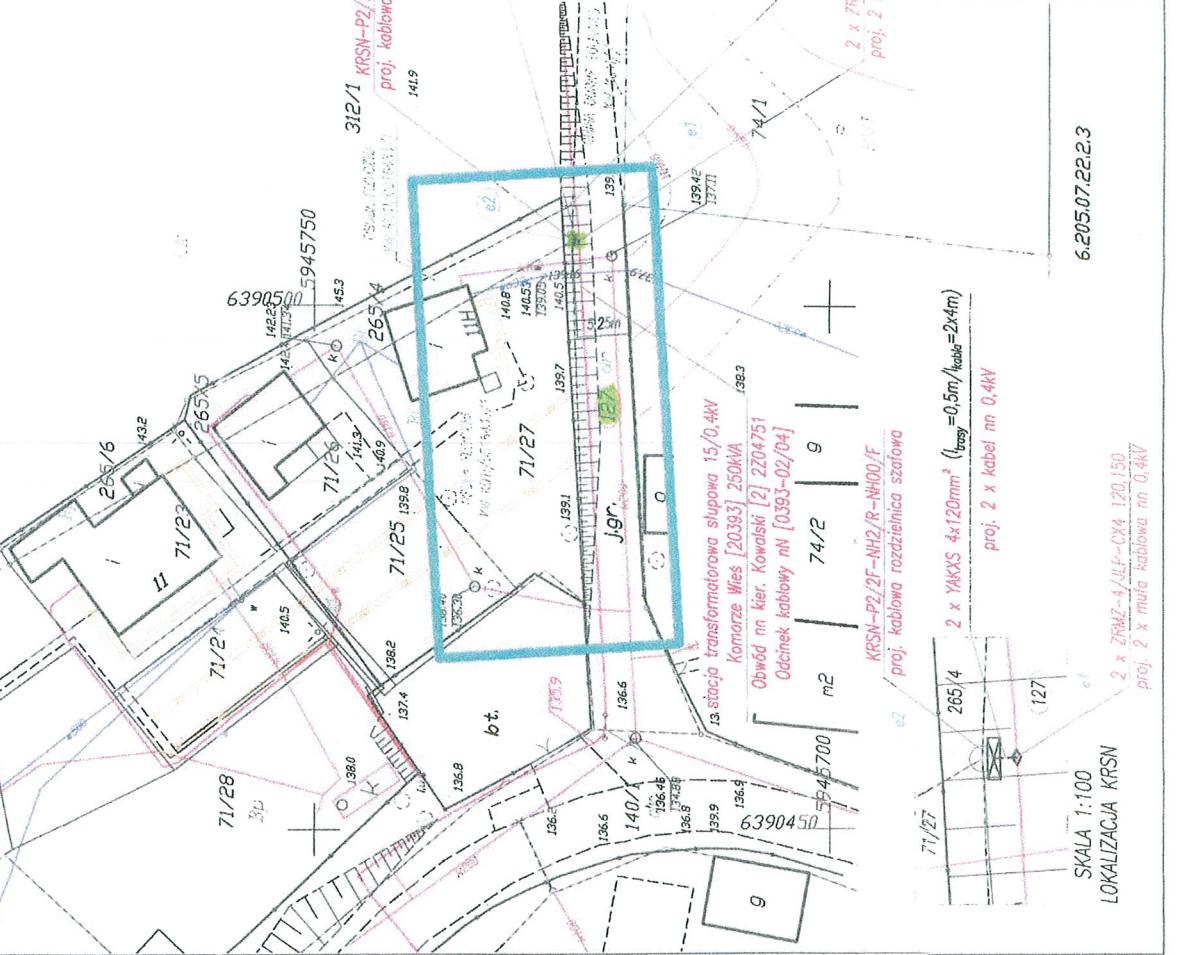
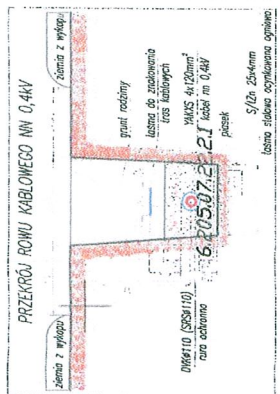
Wykonawca prac geodezyjnych
Mie i nazwisko Dariusz Keszy
Kierownik prac geodezyjnych
Mie i nazwisko Dariusz Keszy

1. Uszereżenie podzielenie opracowania na podstawił:
- Danych branych - z litery B
- Podstawnego urządzenia przyłączeniowego aparatura elektrycznego - z litery A
- Rozpoznawczych pomiarów przyłączających - bez litery
W związku z tym w częściach 1 i 2 nie gwarantuje się kompletności, a dokładność położenia uzbrojenia jest niższa od dokładności kartometrycznej mapy.
3. Nie wykazano się istnienia w terenie różnic uzbrojenia, o którym brak było informacji branych i nie została odnotowana w czasie inwentaryzacji geodezyjnej

127 - numer działki geodezyjnej objętej inwestycją
- projektowana mufa kablowa przelotowa typu JLP-2 x ZRMZ-4/CXF-4/4 120.150
- projektowana linia kablowa niskiego napięcia 0,4kV typu 2 x YAKXS 4x120mm² 0,6/1kV + beznorka KRSN-P2/2F-NH2/R-NH00/F
- projektowana kablowa rozdzielnicza szafowa nazier typu KRSN-P2/2F-NH2/R-NH00/F, IP44, II klasy zgodnie ze standardami w ENERGIA-OPERATOR SA

127 - numer działki geodezyjnej objętej inwestycją
- projektowana mufa kablowa przelotowa typu JLP-2 x ZRMZ-4/CXF-4/4 120.150
- projektowana linia kablowa niskiego napięcia 0,4kV typu 2 x YAKXS 4x120mm² 0,6/1kV + beznorka KRSN-P2/2F-NH2/R-NH00/F
- projektowana kablowa rozdzielnicza szafowa nazier typu KRSN-P2/2F-NH2/R-NH00/F, IP44, II klasy zgodnie ze standardami w ENERGIA-OPERATOR SA

127 - numer działki geodezyjnej objętej inwestycją
- projektowana mufa kablowa przelotowa typu JLP-2 x ZRMZ-4/CXF-4/4 120.150
- projektowana linia kablowa niskiego napięcia 0,4kV typu 2 x YAKXS 4x120mm² 0,6/1kV + beznorka KRSN-P2/2F-NH2/R-NH00/F
- projektowana kablowa rozdzielnicza szafowa nazier typu KRSN-P2/2F-NH2/R-NH00/F, IP44, II klasy zgodnie ze standardami w ENERGIA-OPERATOR SA



Oświadczam, że niniejszy projekt został wykonany na cyfrowej kopii oryginalnej mapy geodezyjnej sporządzonej do celów projektowych ujętej do zabudowy planimetrycznej i zaswiadczonej pod nr 6540.132.2019

mgr inż. Zbigniew Krawiec
upr. bud. nr ewid. ZAP-0180/190/2008
71/29 - kołki pomiarowe

127 - numer działki geodezyjnej objętej inwestycją
- projektowana mufa kablowa przelotowa typu JLP-2 x ZRMZ-4/CXF-4/4 120.150
- projektowana linia kablowa niskiego napięcia 0,4kV typu 2 x YAKXS 4x120mm² 0,6/1kV + beznorka KRSN-P2/2F-NH2/R-NH00/F
- projektowana kablowa rozdzielnicza szafowa nazier typu KRSN-P2/2F-NH2/R-NH00/F, IP44, II klasy zgodnie ze standardami w ENERGIA-OPERATOR SA