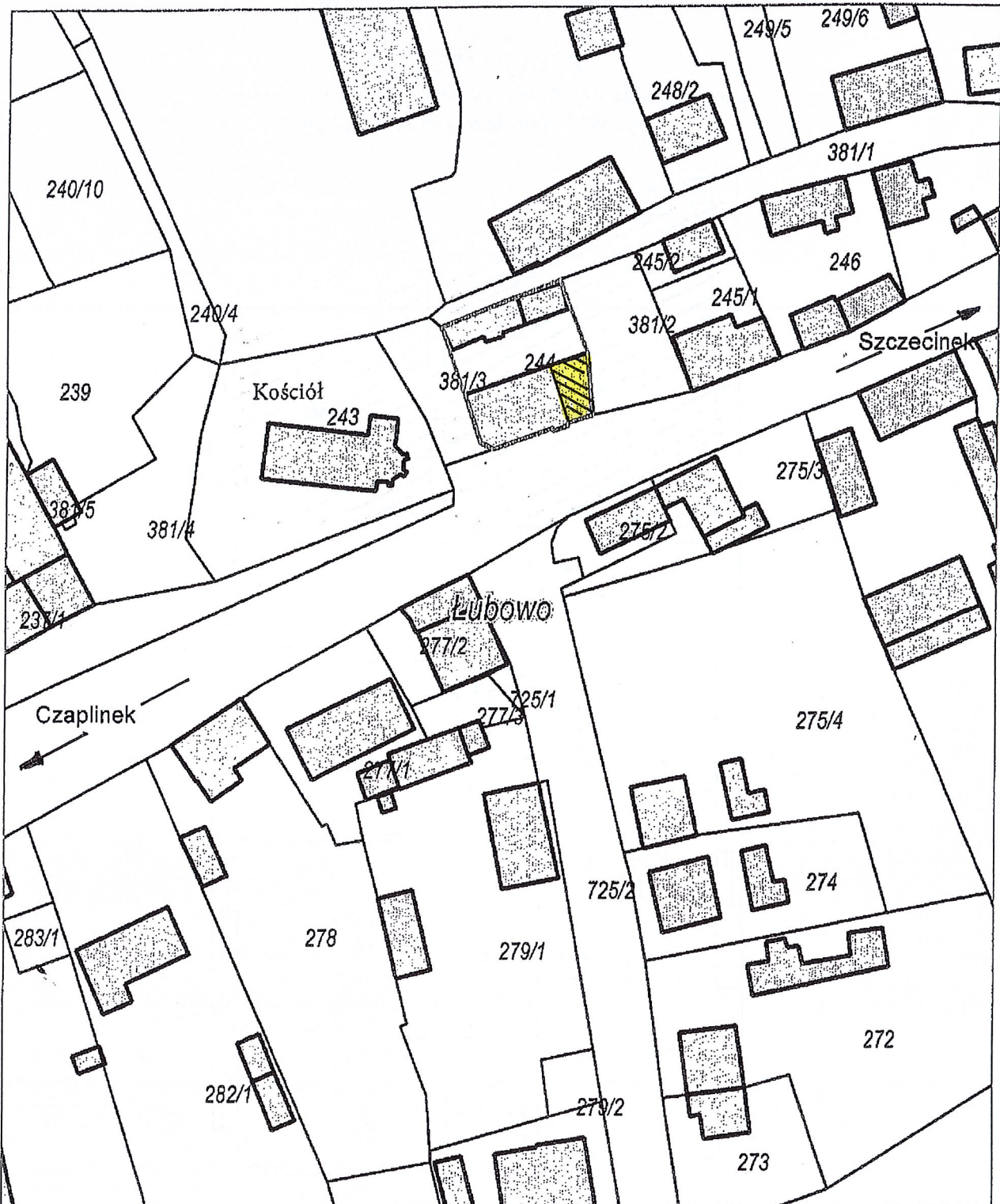



Wydruk z systemu IntaEWID



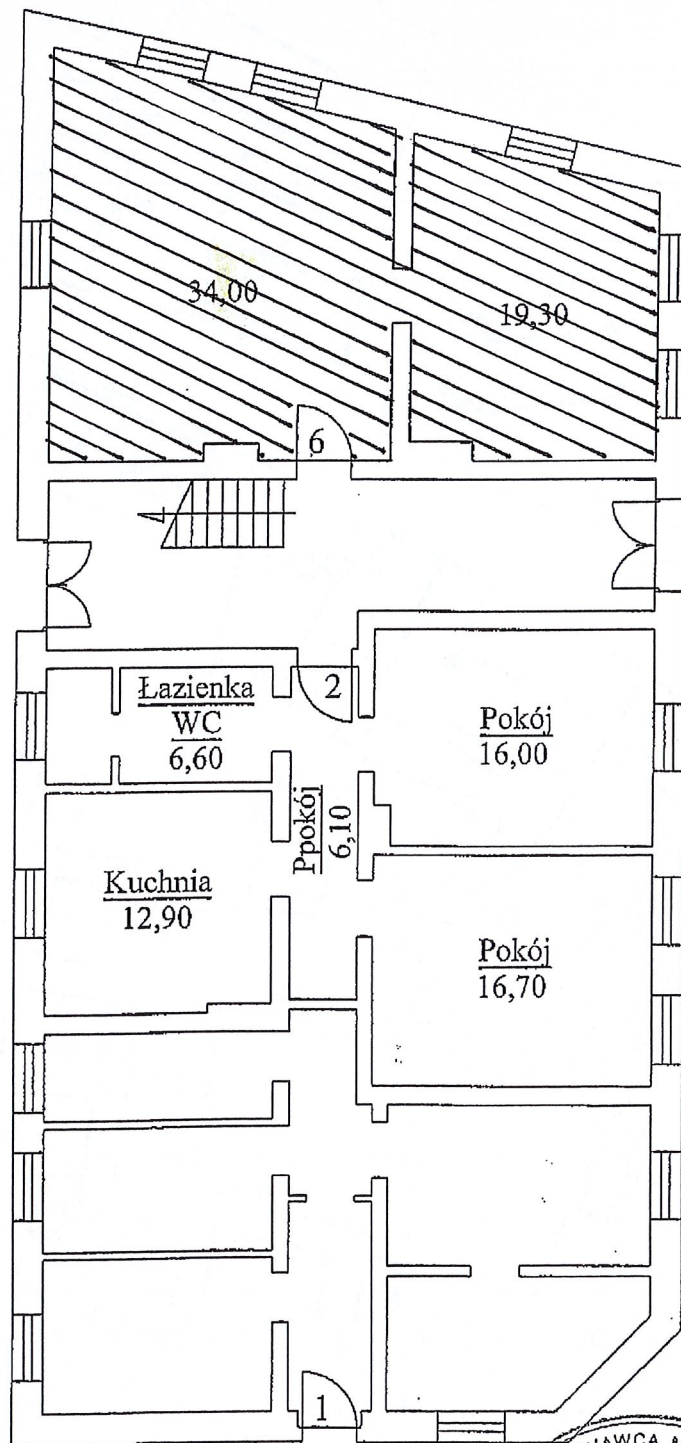
Lubowo, Borne Sulnowo - Obszar Wiejski

 - granice nieruchomości przeznaczonej do dzierżawy

RYSUNEK INWENTARZOWY
BUDYNKU WIELOFUNKCYJNEGO
lokalizacja: ŁUBOWO, ul. Kościuszki 26
działka Nr 244, obręb Łubowo.

RZUT PRZYZIEMIA

powierzchnia użytkowa lok Nr 2 i Nr 6 - 111,60 m kw.
wysokość pomieszczeń H = 324 cm.



WYCENIOWCA MAJATKOWY
ANDRZEJ STEFANSKI
78-400 SZCZECINEK
UL. ZAWISZY 23
TEL. (94) 374-57-89
(894)
UPRAWNIENIA NR 2377