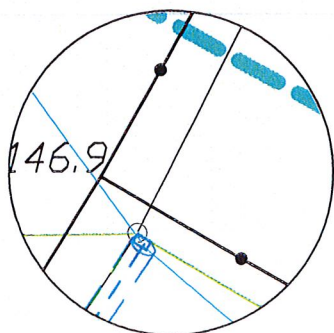


Szczegół, SKALA 1:200



Biurowie projektowe:	AP PROJEKT ADAM PIOTROWICZ		AP Projekt Adam Piotrowicz, ul. Bukowa 19, 78-400 Szczecinek	
Investor:	ENERGA - OPERATOR SA ODDZIAŁ W KOSZALINIE, ul. Morska 10, Koszalin			
Projektant:	Imię i nazwisko Adam Piotrowicz projekt zagospodarowania terenu w części rysunkowej został sporządzony na kopii mapy do celów projektowych zgodnej z oryginałem.	Uprawnienia nr ZAP/0190/PW/OE/14	Data marzec 2020	Podpis
Skala:	Opis rysunku Przyłączenie budynku gospodarczego na dz. 156/2 w m. Liszkowo gm. Borne Sulinowo. Zagospodarowanie terenu.			Nr zlecenia OBI/52/2000283 Nr rysunku E-01