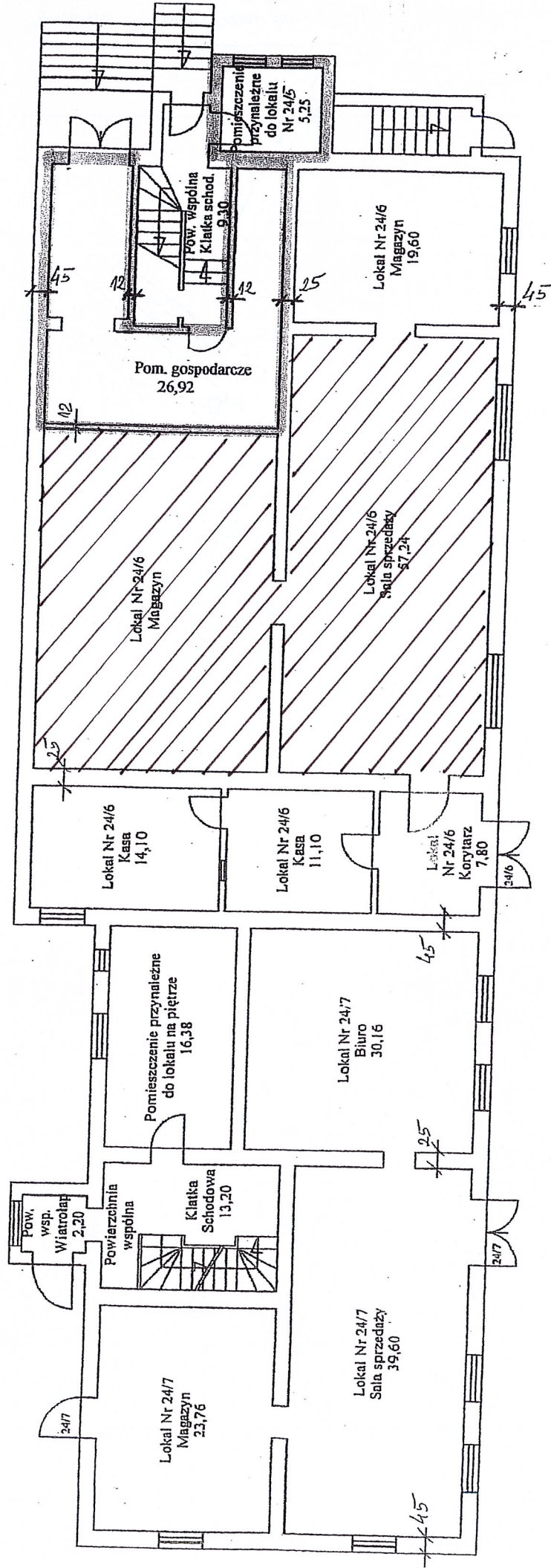
 - nieruchomość przeznaczona do najmu działka nr 11/13 obręb Silnowo

SZKIC INWENTARYZACYJNY

Budynek wielofunkcyjny
Silnowo nr 24, działka nr 11/13

RZUT PARTERU



Wys. pomieszczeń h = 2,70 m

skala 1:100

autor inż. Anna Szapusta
projektanta w sporządzeniu
projektu inżyniersko-budowlanego
inż. JANINA WITKOVA/12/90
projekt 5.5.2014 15.13.14.1.1.1.1.1