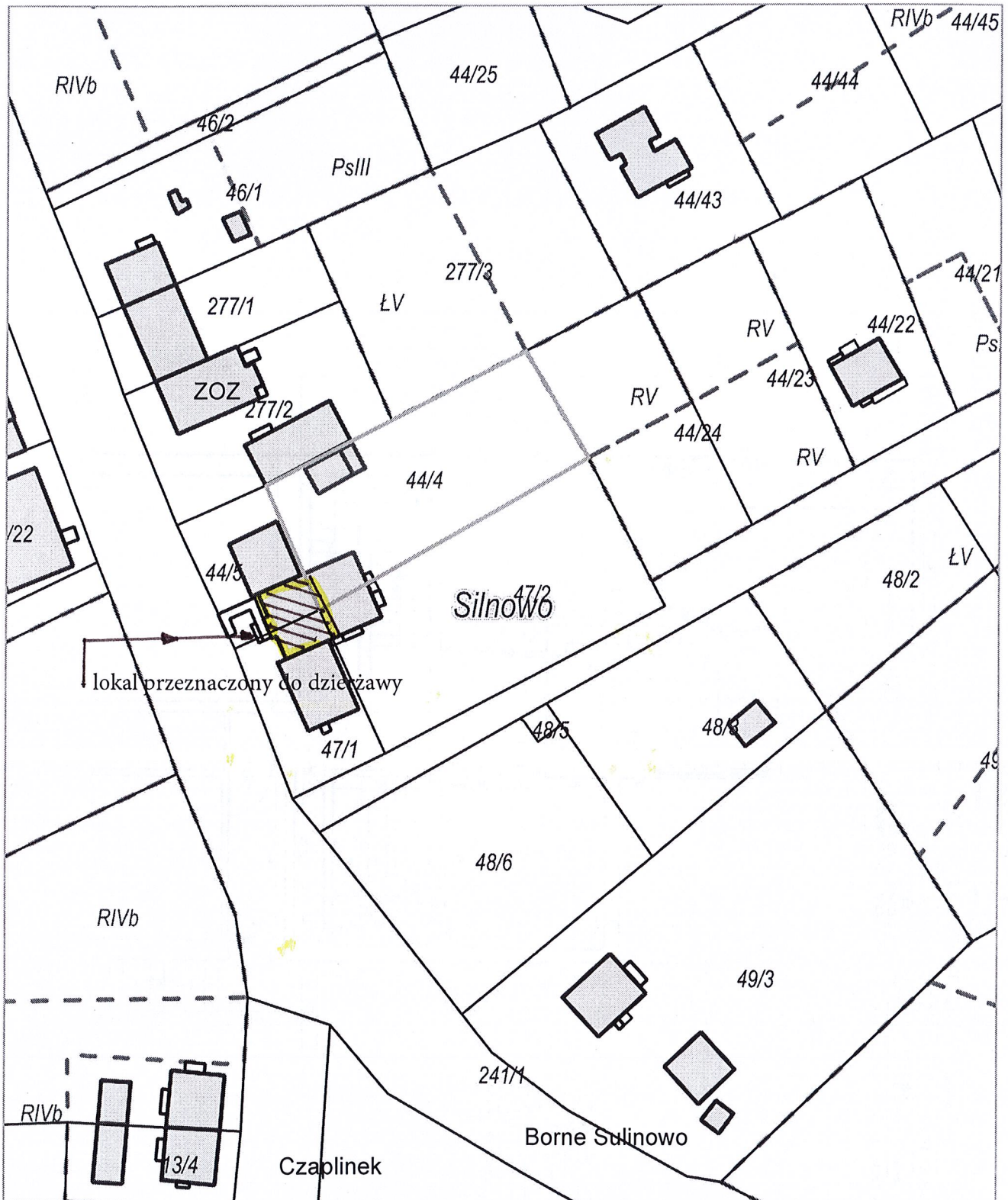


Wydruk z systemu IntraEWID

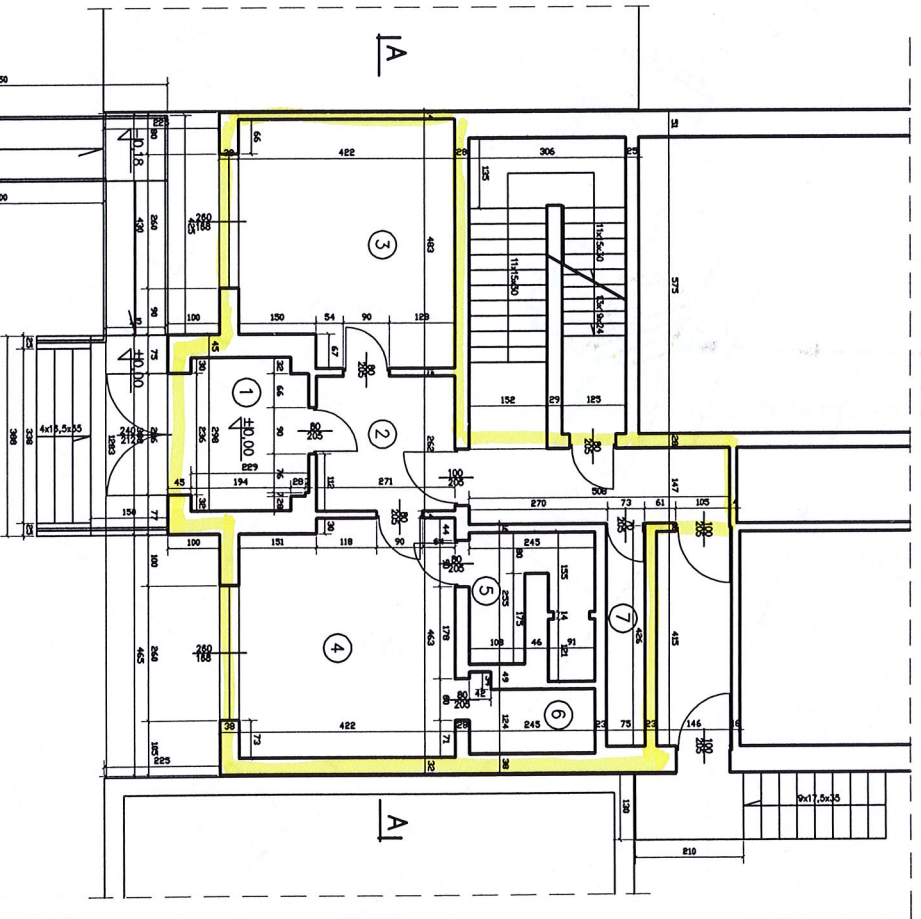


Silnowo, Borne Sulinowo - Obszar Wiejski

RZUT PARTERU

1:100

- lokal przeznaczony do dzierżawy



WNIOSZ POMIESZCZEŃ

NR	NAZWA POMIESZCZENIA	POSADZKA	POMIERZENIA
1	WATROZAP	PE	6,51
2	P. POKOJ	PE	7,10
3	POKÓJ	PCW	19,38
4	POKÓJ	PCW	19,09
5	ŁAZIENKA	TERAKOTA	5,53
6	KUCHENIA	TERAKOTA	3,18
7	POM. GOSP.	POS. CEM.	3,19
RAZEM :			64,18 m ²

PRZEBUDOWA I REALIZACJA INWESTYCJI "EFEKTPROJEKT" W SZCZECINKU		INWENTARYZACJA BUDOWLANA	
Projektant:	inż. Henryk Rok	Projekt:	Przebudowa lokalu mieszkanego na punkt opieczny
Nr uprawnień:	UAN-N-7210/34/85	Ytut rysunku:	RZUT PARTERU
Specjalność:	budowlana	Sprawdził:	tech. Szymon Krak
Data:	01.2007	Podpis:	budowlana
		Asystent:	Nr rys.: 01.2007
		Skala:	1:100
		Słowo:	18 A/3