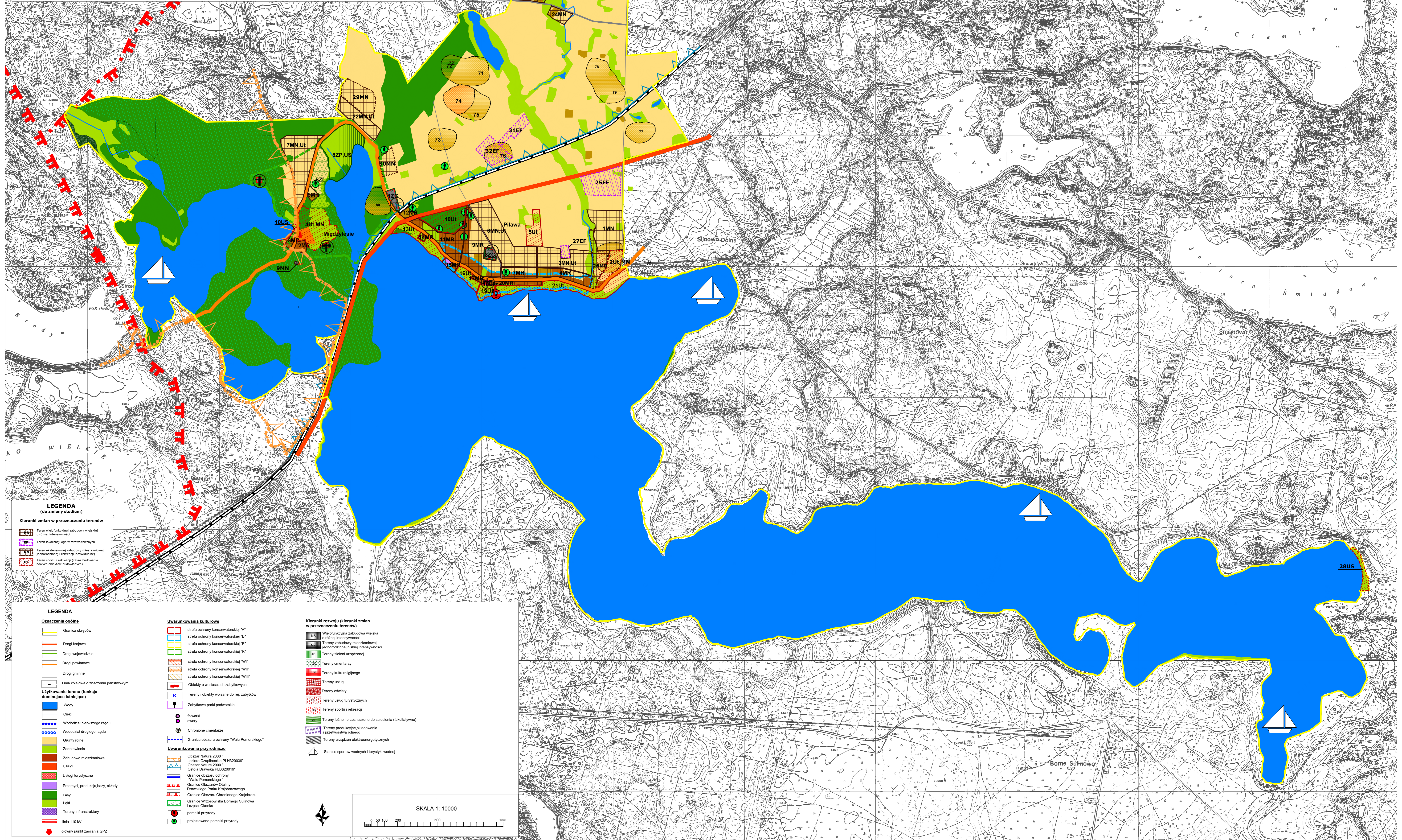


BORNE SULINOWO

STUDIUM UWARUNKOWAŃ I KIERUNKÓW
ZAGOSPODAROWANIA PRZESTRZENNEGO
GMINY BORNE SULINOWO

Kierunki zagospodarowania przestrzennego
OBRĘB PIŁAWA

ZAŁĄCZNIK NR 3B
DO UCHWAŁY NR LX/943/2023
RADY MIEJSKIEJ W BORNE SULINOWIE
z dnia 3 sierpnia 2023 r.



LEGENDA (do zmiany studium)

Kierunki zmian w przeznaczeniu terenów

- Teren ostateczny zabudowy wiejskiej o różnej intensywności
- Tereny lokalizacji ogólnych i rekreacyjnych
- Tereny składowej zabudowy mieszkaniowej jednorodzinnej i rekreacyjno-wieloletniej
- Tereny sportu i rekreacji (zakaz budowania nowych obiektów budowlanych)

LEGENDA

Oznaczenia ogólne

- Granica obszaru
- Drogi krajowe
- Drogi wojewódzkie
- Drogi powiatowe
- Drogi gminne
- Linia kolejowa o znaczeniu państwowym

Użytkowanie terenu (funkcje dominujące istniejące)

- Wody
- Cieki
- Wodostaj pierwszego rzędu
- Wodostaj drugiego rzędu
- Grunty rolne
- Zadzwienia
- Zabudowa mieszkaniowa
- Usługi
- Usługi turystyczne
- Przemysł, produkcja, bazy, składy
- Lasy
- Łąki
- Tereny infrastruktury
- linia 110 kV
- główny punkt zasilania GPZ

Uwarunkowania kulturowe

- strefa ochrony konserwatorskiej "A"
- strefa ochrony konserwatorskiej "B"
- strefa ochrony konserwatorskiej "E"
- strefa ochrony konserwatorskiej "K"
- strefa ochrony konserwatorskiej "W"
- strefa ochrony konserwatorskiej "WII"
- strefa ochrony konserwatorskiej "VIII"
- Obiekty o wartościach zabytkowych
- Tereny i obiekty wpisane do rej. zabytków
- Zabytkowe parki podworskie
- fontanny
- fontanny
- Chronione cmentarze
- Granica obszaru ochrony "Walu Pomorskiego"

Uwarunkowania przyrodnicze

- Obszar Natura 2000 "Jezioro Czajeczne PLH20039"
- Obszar Natura 2000 "Ciepła Strawka PLB20011"
- Granice obszarów ochrony "Walu Pomorskiego"
- Granice Obszarów Ochrony Drawskiego Parku Krajobrazowego
- Granice Obszaru Chronionego Krajobrazu
- Granice Wzrostowa Bornego Sulnowa i części Okonka
- pomniki przyrody
- projektowane pomniki przyrody

Kierunki rozwoju (kierunki zmian w przeznaczeniu terenów)

- Wielofunkcyjna zabudowa wiejska o różnej intensywności
- Tereny zabudowy mieszkaniowej jednorodzinnej i rekreacyjno-wieloletniej
- Tereny zieleni urządzonej
- Tereny cmentarzy
- Tereny kultury religijnej
- Tereny usług
- Tereny oświaty
- Tereny usług turystycznych
- Tereny sportu i rekreacji
- Tereny leśne i przeznaczane do zalesienia (akulturywne)
- Tereny produkcyjno-składowe i przetwórstwa rolnego
- Tereny urządzeń elektroenergetycznych
- Stacje sportów wodnych i turystyki wodnej

SKALA 1: 10000