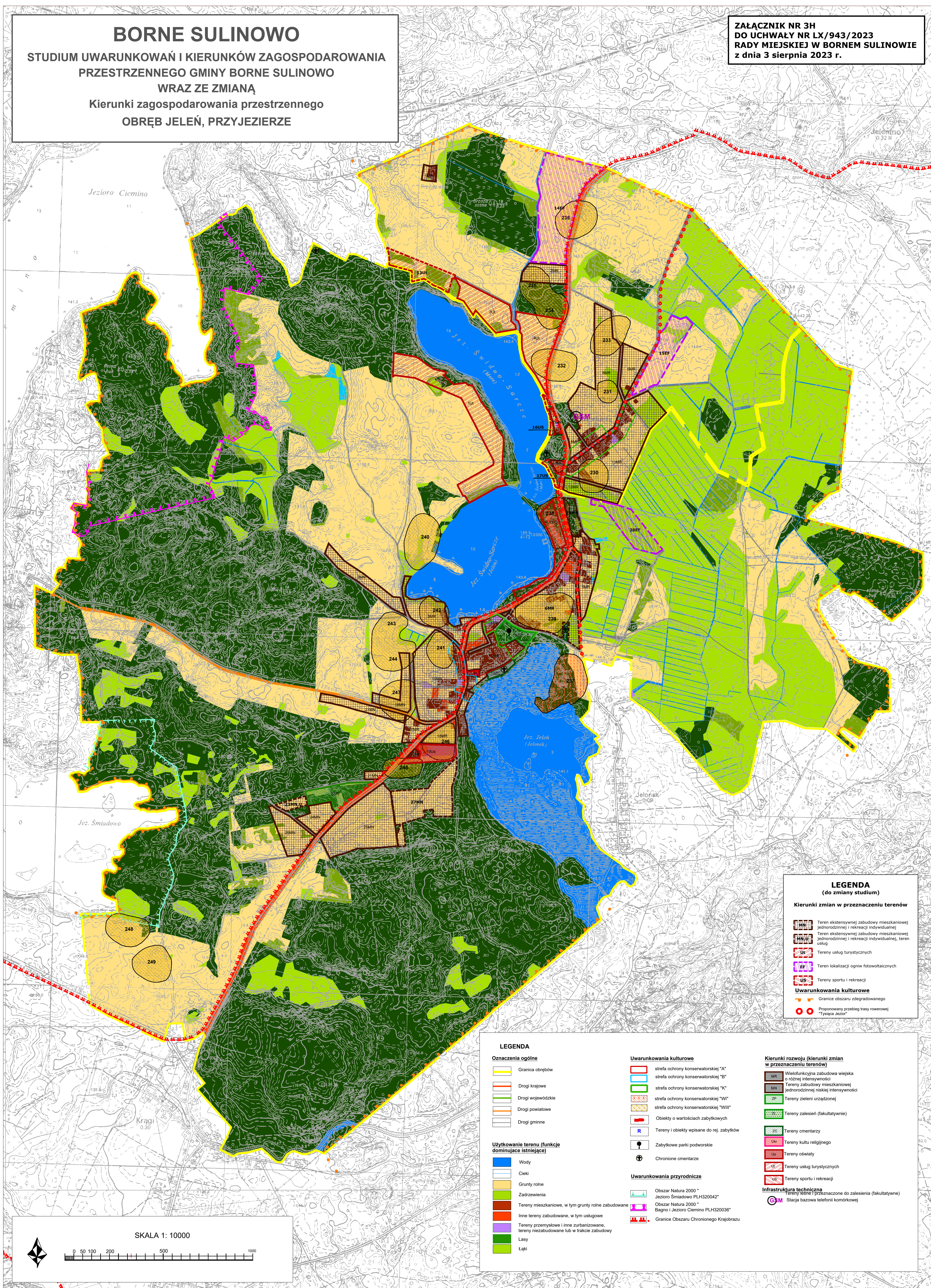


BORNE SULINOWO

STUDIUM UWARUNKOWAŃ I KIERUNKÓW ZAGOSPODAROWANIA
PRZESTRZENNEGO GMINY BORNE SULINOWO
WRAZ ZE ZMIANĄ
Kierunki zagospodarowania przestrzennego
OBRĘB JELEŃ, PRZYJEZIERZE

ZAŁĄCZNIK NR 3H
DO UCHWAŁY NR LX/943/2023
RADY MIEJSKIEJ W BORNEM SULINOWIE
z dnia 3 sierpnia 2023 r.



LEGENDA
(do zmiany studium)

Kierunki zmian w przeznaczeniu terenów

- Terren ekstenywny zabudowy mieszkaniowej jednorodzinnej i rekreacji indywidualnej
- Terren ekstenywny zabudowy mieszkaniowej jednorodzinnej i rekreacji indywidualnej, teren usług
- Terreny usług turystycznych
- Terreny lokalizacji ogniw fotowoltaicznych
- Terreny sportu i rekreacji

Uwarunkowania kulturowe

- Granice obszaru zdegradowanego
- Proponowany przebieg trasy rowerowej "Tysiąca Jezior"

LEGENDA

Oznaczenia ogólne

- Granica obrębów
- Drogi krajowe
- Drogi wojewódzkie
- Drogi powiatowe
- Drogi gminne

Użytkowanie terenu (funkcje dominujące istniejące)

- Wody
- Cieki
- Grunty rolne
- Zadrzewienia
- Tereny mieszkaniowe, w tym grunty rolne zabudowane
- Inne tereny zabudowane, w tym usługowe
- Tereny przemysłowe i inne zurbanizowane, tereny niezabudowane lub w trakcie budowy
- Lasy
- Łąki

Uwarunkowania kulturowe

- strefa ochrony konserwatorskiej "A"
- strefa ochrony konserwatorskiej "B"
- strefa ochrony konserwatorskiej "K"
- strefa ochrony konserwatorskiej "W"
- strefa ochrony konserwatorskiej "WII"
- Objekty o wartościach zabytkowych
- Tereny i obiekty wpisane do rej. zabytków
- Zabytkowe parki podworskie
- Chronione cmentarze

Uwarunkowania przyrodnicze

- Obszar Natura 2000 "Jezioro Smitadowo PLH320042"
- Obszar Natura 2000 "Bagno i Jezioro Ciemino PLH320036"
- Granice Obszaru Chronionego Krajobrazu

Kierunki rozwoju (kierunki zmian w przeznaczeniu terenów)

- Wielofunkcyjna zabudowa wiejska o różnej intensywności
- Tereny zabudowy mieszkaniowej jednorodzinnej niskiej intensywności
- Tereny zieleni urządzonej
- Tereny zalesień (fakultatywne)
- Tereny cmentarzy
- Tereny kultury religijnej
- Tereny oświaty
- Tereny usług turystycznych
- Tereny sportu i rekreacji

Infrastruktura techniczna

- Tereny techniczne i przeznaczane do zalesienia (fakultatywne)
- Stacja bazowa telefonii komórkowej

