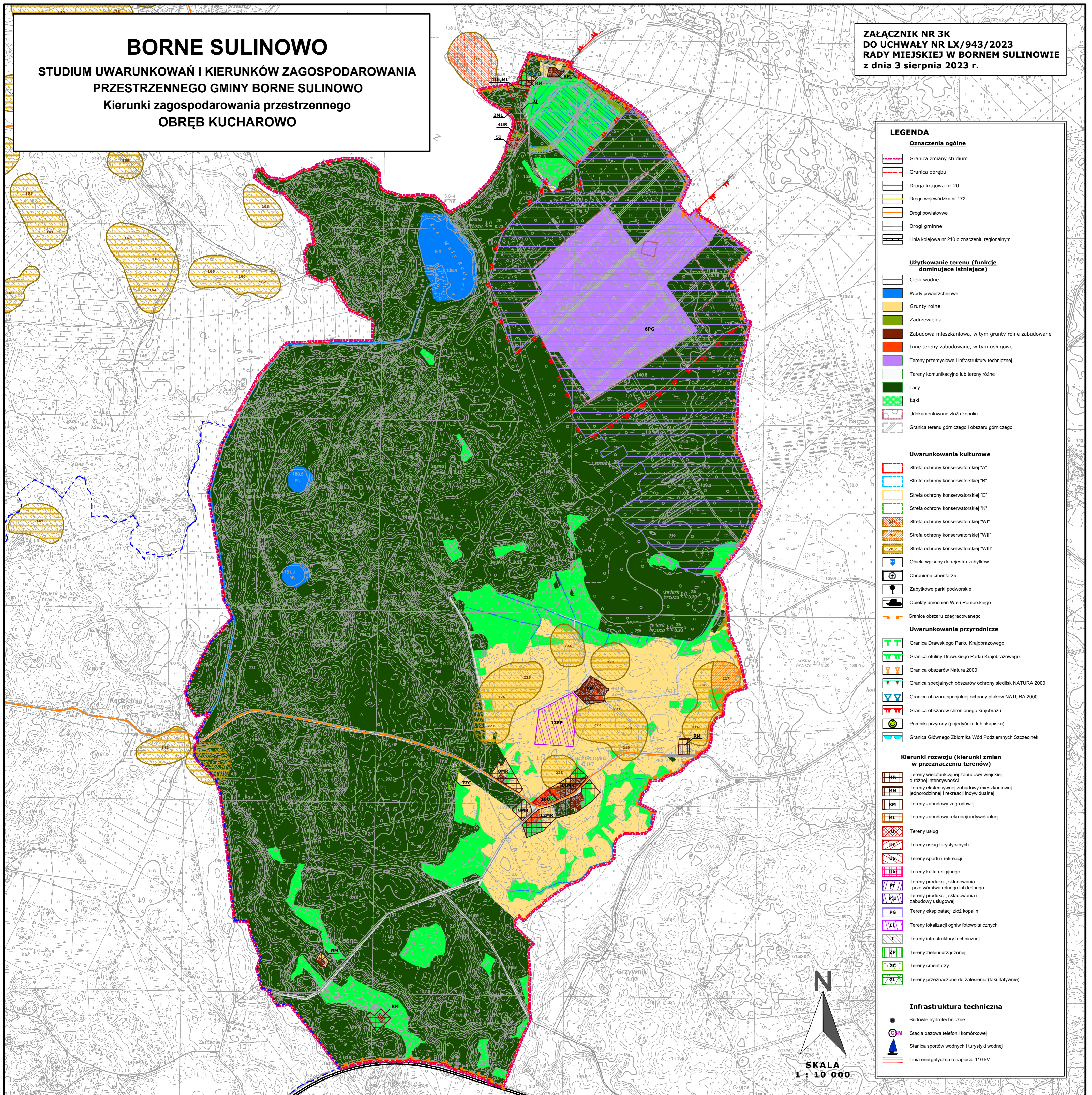


# BORNE SULINOWO

STUDIUM UWARUNKOWAŃ I KIERUNKÓW ZAGOSPODAROWANIA  
PRZESTRZENNEGO GMINY BORNE SULINOWO  
Kierunki zagospodarowania przestrzennego  
OBRĘB KUCHAROWO

ZAŁĄCZNIK NR 3K  
DO UCHWAŁY NR LX/943/2023  
RADY MIEJSKIEJ W BORNEM SULINOWIE  
z dnia 3 sierpnia 2023 r.



## LEGENDA

### Oznaczenia ogólne

- Granicz zmiany studium
- Granicz obrębu
- Droga krajowa nr 20
- Droga wojewódzka nr 172
- Drogi powiatowe
- Drogi gminne
- Linia kolejowa nr 210 o znaczeniu regionalnym

### Użytkowanie terenu (funkcje dominujące istniejące)

- Cieki wodne
- Wody powierzchniowe
- Grunty rolne
- Zadrzewienia
- Zabudowa mieszkaniowa, w tym typy rolne zabudowane
- Inne tereny zabudowane, w tym usługowe
- Tereny przemysłowe i infrastruktury technicznej
- Tereny komunikacyjne lub tereny różne
- Lasy
- Łąki
- Udokumentowane złoża kopalin
- Granicz terenu górnictwa i obszaru górnictwa

### Uwarunkowania kulturowe

- Strefa ochrony konserwatorskiej "A"
- Strefa ochrony konserwatorskiej "B"
- Strefa ochrony konserwatorskiej "E"
- Strefa ochrony konserwatorskiej "K"
- Strefa ochrony konserwatorskiej "W"
- Strefa ochrony konserwatorskiej "WII"
- Strefa ochrony konserwatorskiej "WIII"
- Strefa ochrony konserwatorskiej "WIII"
- Obiekt wpisany do rejestru zabytków
- Chronione cmentarze
- Zabytkowe parki podworskie
- Obiekty umocnień Wału Pomorskiego
- Granicz obszaru zdegradowanego
- Uwarunkowania przyrodnicze
- Granicz Drawskiego Parku Krajobrazowego
- Granicz otuliny Drawskiego Parku Krajobrazowego
- Granicz obszarów Natura 2000
- Granicz specjalnych obszarów ochrony siedlisk NATURA 2000
- Granicz obszaru specjalnej ochrony ptaków NATURA 2000
- Granicz obszarów chronionego krajobrazu
- Pomniki przyrody (pojedyncze lub skupiska)
- Granicz Głównego Zbiornika Wód Podziemnych Szczecinek

### Kierunki rozwoju (kierunki zmian w przeznaczeniu terenów)

- MR Tereny wielofunkcyjnej zabudowy wiejskiej o różnej intensywności
- MN Tereny ekstensywnej zabudowy mieszkaniowej jednorodzinnej i rekreacji indywidualnej
- RM Tereny zabudowy zagrodowej
- MI Tereny zabudowy rekreacji indywidualnej
- U Tereny usług
- Uk Tereny usług turystycznych
- Us Tereny sportu i rekreacji
- Ukk Tereny kultury religijnej
- P Tereny produkcji, składowania i przetwórstwa rolnego lub leśnego
- Pu Tereny produkcji, składowania i zabudowy usługowej
- PG Tereny eksploatacji złóż kopalin
- EF Tereny lokalizacji ogniw fotowoltaicznych
- I Tereny infrastruktury technicznej
- ZP Tereny zieleni urządzonej
- ZC Tereny cmentarzy
- ZL Tereny przeznaczone do zalesienia (fakultatywnie)

### Infrastruktura techniczna

- Budowle hydrotechniczne
- Stacja bazowa telefonii komórkowej
- Stacja sportów wodnych i turystyki wodnej
- Linia energetyczna o napięciu 110 kV

SKALA  
1 : 10 000