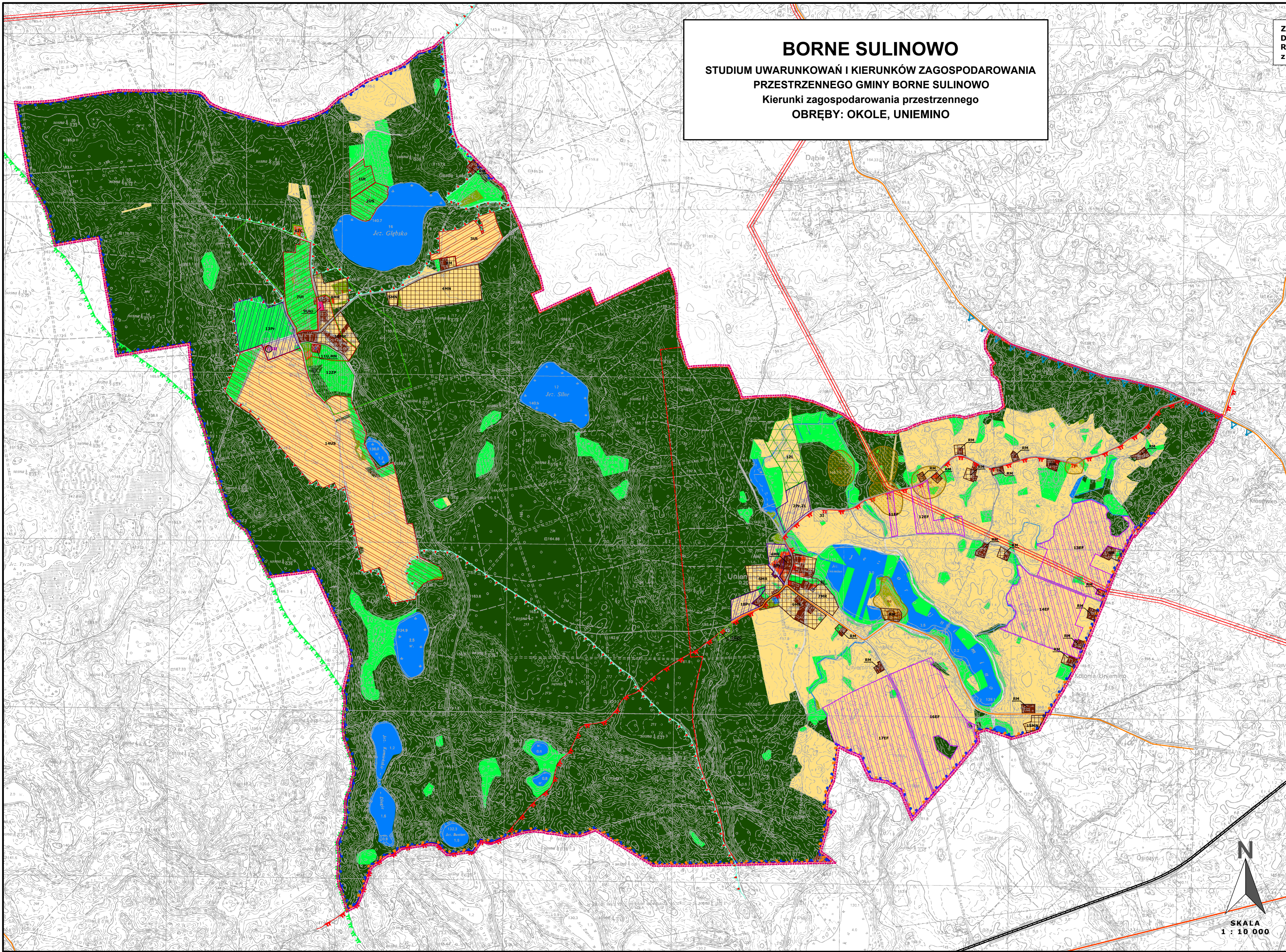


BORNE SULINOWO

STUDIUM UWARUNKOWAŃ I KIERUNKÓW ZAGOSPODAROWANIA PRZESTRZENNEGO GMINY BORNE SULINOWO

Kierunki zagospodarowania przestrzennego OBREBY: OKOLE, UNIEMINO

**ZAŁĄCZNIK NR 3L
DO UCHWAŁY NR LX/943/2023
RADY MIEJSKIEJ W BORNEM SULINOWIE
z dnia 3 sierpnia 2023 r.**



| LEGENDA | |
|--|---|
| Oznaczenia ogólne | |
| | Granica zmiany studium |
| | Granica obrębu |
| | Droga krajowa nr 20 |
| | Droga wojewódzka nr 172 |
| | Drogi powiatowe |
| | Drogi gminne |
| | Linia kolejowa nr 210 o znaczeniu regionalnym |
| Użytkowanie terenu (funkcje dominujące istniejące) | |
| | Cieki wodne |
| | Wody powierzchniowe |
| | Grunty rolne |
| | Zadrzewienia |
| | Zabudowa mieszkaniowa, w tym grunty rolne zabudowane |
| | Inne tereny zabudowane, w tym usługowe |
| | Tereny przemysłowe i infrastruktury technicznej |
| | Tereny komunikacyjne lub tereny różne |
| | Lasy |
| | Łąki |
| | Udokumentowane złoża kopalin |
| | Granica terenu górniczego i obszaru górniczego |
| Uwarunkowania kulturowe | |
| | Strefa ochrony konserwatorskiej "A" |
| | Strefa ochrony konserwatorskiej "B" |
| | Strefa ochrony konserwatorskiej "E" |
| | Strefa ochrony konserwatorskiej "K" |
| | Strefa ochrony konserwatorskiej "W" |
| | Strefa ochrony konserwatorskiej "WII" |
| | Strefa ochrony konserwatorskiej "WIII" |
| | Obiekt wpisany do rejestru zabytków |
| | Chronione ośmiernie |
| | Zabytkowe parki podworskie |
| | Obiekty umocnień Wału Pomorskiego |
| | Granice obszaru zdegradowanego |
| | Granice obszaru rewitalizacji |
| Uwarunkowania przyrodnicze | |
| | Granica Drawskiego Parku Krajobrazowego |
| | Granica otuliny Drawskiego Parku Krajobrazowego |
| | Granica obszarów Natura 2000 |
| | Granica specjalnych obszarów ochrony siedlak NATURA 2000 |
| | Granica obszaru specjalnej ochrony ptaków NATURA 2000 |
| | Granica obszarów chronionego krajobrazu |
| | Pomniki przyrody (pojedyncze lub skupiska) |
| | Granica Głównego Zbiornika Wód Podziemnych Szczecinek |
| Kierunki rozwoju (kierunki zmian w przeznaczeniu terenów) | |
| | Tereny wielofunkcyjnej zabudowy wiejskiej o różnej intensywności |
| | Tereny ekstensywnej zabudowy mieszkaniowej jednorodzinnej i rekreacji indywidualnej |
| | Tereny zabudowy zagrodowej |
| | Tereny zabudowy rekreacji indywidualnej |
| | Tereny usług |
| | Tereny usług turystycznych |
| | Tereny sportu i rekreacji |
| | Tereny kultury religijnej |
| | Tereny produkcji, składowania i przetwórstwa rolnego lub leśnego |
| | Tereny produkcji, składowania i zabudowy usługowej |
| | Tereny eksploatacji złóż kopalin |
| | Tereny lokalizacji ogniw fotowoltaicznych |
| | Tereny infrastruktury technicznej |
| | Tereny zieleni urządzonej |
| | Tereny ośmiernia |
| | Tereny przeznaczone do zalesienia (fakultatywnie) |
| Infrastruktura techniczna | |
| | Budowle hydrotechniczne |
| | Stacja bazowa telefonii komórkowej |
| | Stanica sportów wodnych i turystyki wodnej |
| | Linia energetyczna o napięciu 110 kV |

N

**SKALA
1 : 10 000**