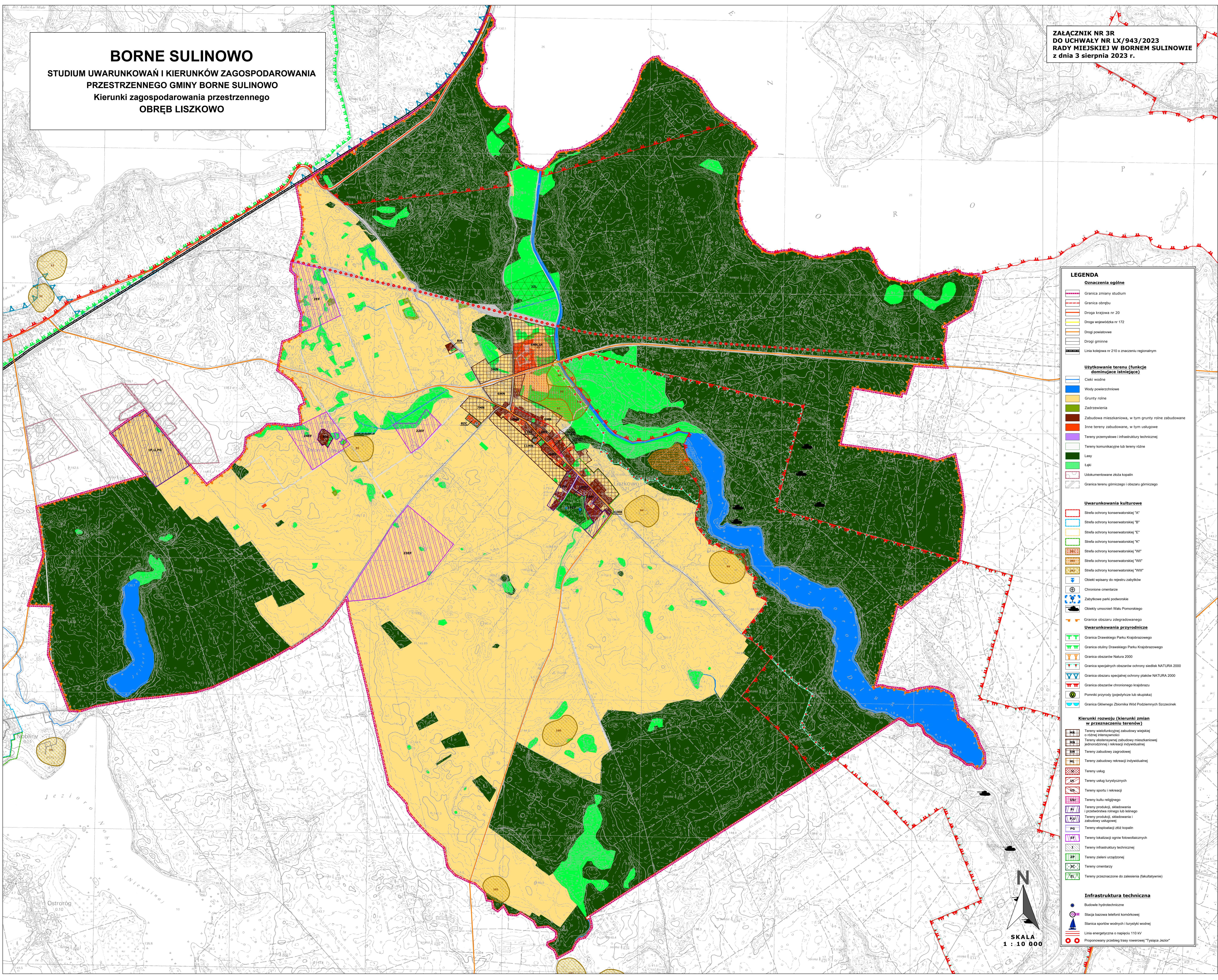


**BORNE SULINOWO**  
**STUDIUM UWARUNKWAŃ I KIERUNKÓW ZAGOSPODAROWANIA**  
**PRZESTRZENNEGO GMINY BORNE SULINOWO**  
 Kierunki zagospodarowania przestrzennego  
 OBRĘB LISZKOWO

**ZAŁĄCZNIK NR 3R**  
**DO UCHWAŁY NR LX/943/2023**  
**RADY MIEJSKIEJ W BORNIE SULINOWIE**  
**z dnia 3 sierpnia 2023 r.**



**LEGENDA**

**Oznaczenia ogólne**

- Granicz zmiany studium
- Granicz obrębu
- Droga krajowa nr 20
- Droga wojewódzka nr 172
- Drogi powiatowe
- Drogi gminne
- Linia kolejowa nr 210 o znaczeniu regionalnym

**Użytkowanie terenu (funkcje dominujące istniejące)**

- Cieki wodne
- Wody powierzchniowe
- Grunty rolne
- Zadrzewienia
- Zabudowa mieszkaniowa, w tym grunty rolne zabudowane
- Inne tereny zabudowane, w tym usługowe
- Tereny przemysłowe i infrastruktury technicznej
- Tereny komunikacyjne lub tereny różne
- Lasy
- Łąki
- Udokumentowane złoża kopalin
- Granicz terenu górniczego i obszaru górniczego

**Uwarunkowania kulturowe**

- Strefa ochrony konserwatorskiej "A"
- Strefa ochrony konserwatorskiej "B"
- Strefa ochrony konserwatorskiej "E"
- Strefa ochrony konserwatorskiej "K"
- Strefa ochrony konserwatorskiej "W"
- Strefa ochrony konserwatorskiej "WII"
- Strefa ochrony konserwatorskiej "WIII"
- Obiekty wpisane do rejestru zabytków
- Chronione cmentarze
- Zabytkowe parki podworskie
- Obiekty umocnień Wалу Pomorskiego
- Granicz obszaru zdegradowanego

**Uwarunkowania przyrodnicze**

- Granicz Drawskiego Parku Krajoznawczego
- Granicz obszarów Natura 2000
- Granicz specjalnych obszarów ochrony siedlak NATURA 2000
- Granicz obszaru specjalnej ochrony ptaków NATURA 2000
- Granicz obszarów chronionego krajoznawstwa
- Pomniki przyrody (pojedyncze lub skupiska)
- Granicz Głównego Zbiornika Wód Podziemnych Szczecinek

**Kierunki rozwoju (kierunki zmian w przeznaczeniu terenów)**

- Tereny wielofunkcyjnej zabudowy wiejskiej o różnym intensywności
- Tereny ekstenzywnej zabudowy mieszkaniowej jednorodzinnej i rekreacji indywidualnej
- Tereny zabudowy zagrodowej
- Tereny zabudowy rekreacji indywidualnej
- Tereny usług
- Tereny usług turystycznych
- Tereny sportu i rekreacji
- Tereny kultu religijnego
- Tereny produkcji, składowania i przetwórstwa rolnego lub leśnego
- Tereny produkcji, składowania i zabudowy usługowej
- Tereny eksploatacji złóż kopalin
- Tereny lokalizacji ogniw fotowoltaicznych
- Tereny infrastruktury technicznej
- Tereny zieleni urządzonej
- Tereny oświaty
- Tereny przeznaczone do zalesienia (fakultatywnie)

**Infrastruktura techniczna**

- Budowle hydrotechniczne
- Stacja bazowa telefonii komórkowej
- Stacja sportów wodnych i turystyki wodnej
- Linia energetyczna o napięciu 110 kV
- Propozycjonany przebieg trasy rowerowej "Tysiąca Jezior"

SKALA  
 1 : 10 000