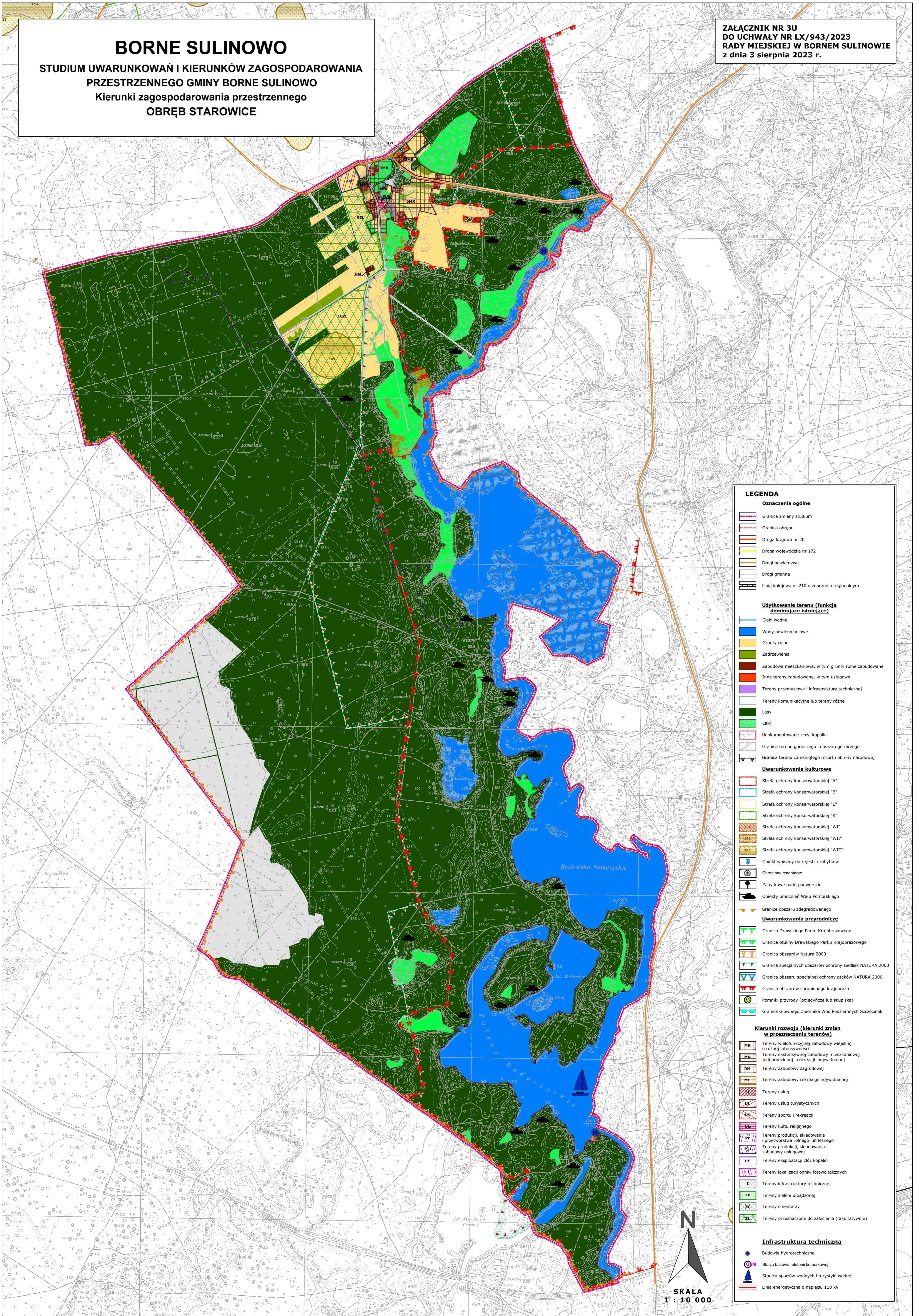


BORNE SULINOWO

STUDIUM UWARUNKOWAŃ I KIERUNKÓW ZAGOSPODAROWANIA PRZESTRZENNEGO GMINY BORNE SULINOWO
Kierunki zagospodarowania przestrzennego
OBRĘB STAROWICE

ZAŁĄCZNIK NR 3U
DO UCHWAŁY NR LX/943/2023
RADY MIEJSKIEJ W BORNEM SULINOWIE
z dnia 3 sierpnia 2023 r.



LEGENDA

Oznaczenia ogólne

- Granicza zmiany studium
- Granicza obrębu
- Droga krajowa nr 20
- Droga wojewódzka nr 172
- Drogi powiatowe
- Drogi gminne
- Linia kolejowa nr 210 o znaczeniu regionalnym

Użytkowanie terenu (funkcje dominujące istniejące)

- Cieki wodne
- Wody powierzchniowe
- Grunty rolne
- Zadrzewienia
- Zabudowa mieszkaniowa, w tym grunty rolne zabudowane
- Inne tereny zabudowane, w tym usługowe
- Tereny przemysłowe i infrastruktury technicznej
- Tereny komunikacyjne lub tereny różne
- Lasy
- Łąki
- Udokumentowane złoża kopalin
- Granicza terenu górniczego i obszaru górniczego
- Granicza terenu zamkniętego resortu obrony narodowej

Uwarunkowania kulturowe

- Strefa ochrony konserwatorskiej "A"
- Strefa ochrony konserwatorskiej "B"
- Strefa ochrony konserwatorskiej "E"
- Strefa ochrony konserwatorskiej "K"
- Strefa ochrony konserwatorskiej "W1"
- Strefa ochrony konserwatorskiej "WII"
- Strefa ochrony konserwatorskiej "WIII"
- Objekt wpisany do rejestru zabytków
- Chronione cmentarze
- Zabytkowe parki podworskie
- Obiekty umocnień Wału Pomorskiego
- Granicze obszaru zdegradowanego
- Uwarunkowania przyrodnicze
- Granicza Drawskiego Parku Krajobrazowego
- Granicza otuliny Drawskiego Parku Krajobrazowego
- Granicza obszarów Natura 2000
- Granicza specjalnych obszarów ochrony siedlisk NATURA 2000
- Granicza obszaru specjalnej ochrony ptaków NATURA 2000
- Granicza obszarów chronionego krajobrazu
- Pomniki przyrody (pojedyncze lub skupiska)
- Granicza Głównego Zbiornika Wód Podziemnych Szczecinek

Kierunki rozwoju (kierunki zmian w przeznaczeniu terenów)

- Tereny wielofunkcyjnej zabudowy wiejskiej o różnej intensywności
- Tereny ekstensywnej zabudowy mieszkaniowej jednorodzinnej i rekreacji indywidualnej
- Tereny zabudowy zagrodowej
- Tereny zabudowy rekreacji indywidualnej
- Tereny usług
- Tereny usług turystycznych
- Tereny sportu i rekreacji
- Tereny kultu religijnego
- Tereny produkcji, składowania i przetwórstwa rolnego lub leśnego
- Tereny produkcji, składowania i zabudowy usługowej
- Tereny eksploatacji złóż kopalin
- Tereny lokalizacji ogniw fotowoltaicznych
- Tereny infrastruktury technicznej
- Tereny zieleni urządzonej
- Tereny cmentarzy
- Tereny przeznaczone do zalesienia (fakultatywnie)

Infrastruktura techniczna

- Budowle hydrotechniczne
- Stacja bazowa telefonii komórkowej
- Stacja sportów wodnych i turystyki wodnej
- Linia energetyczna o napięciu 110 kV

