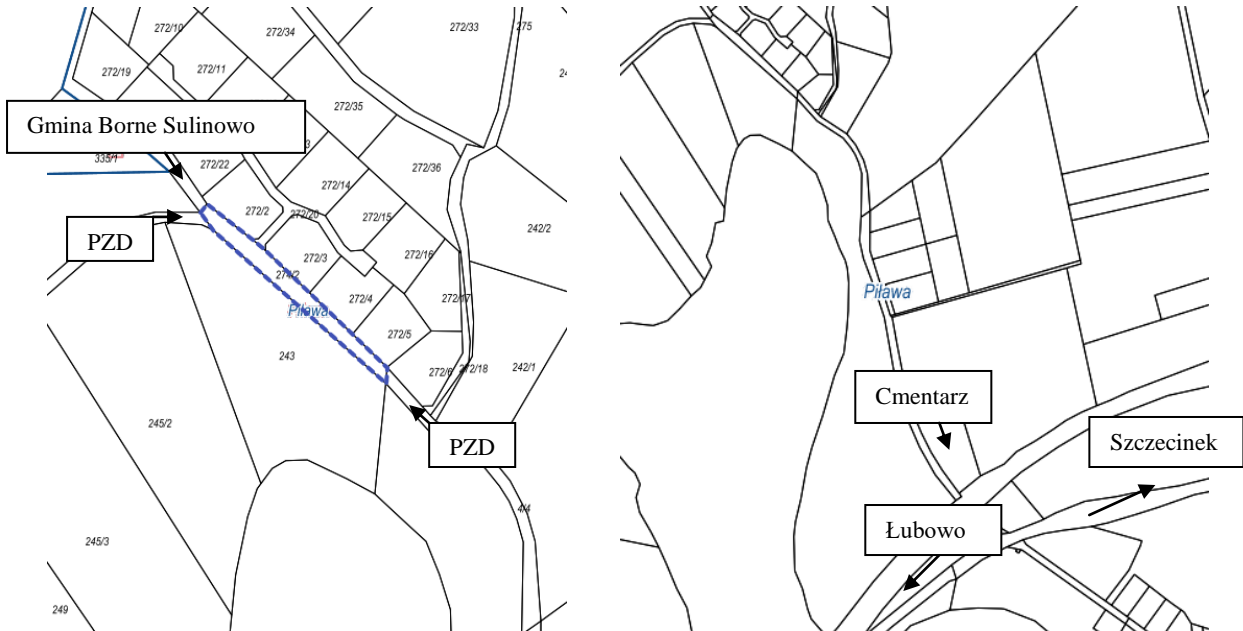
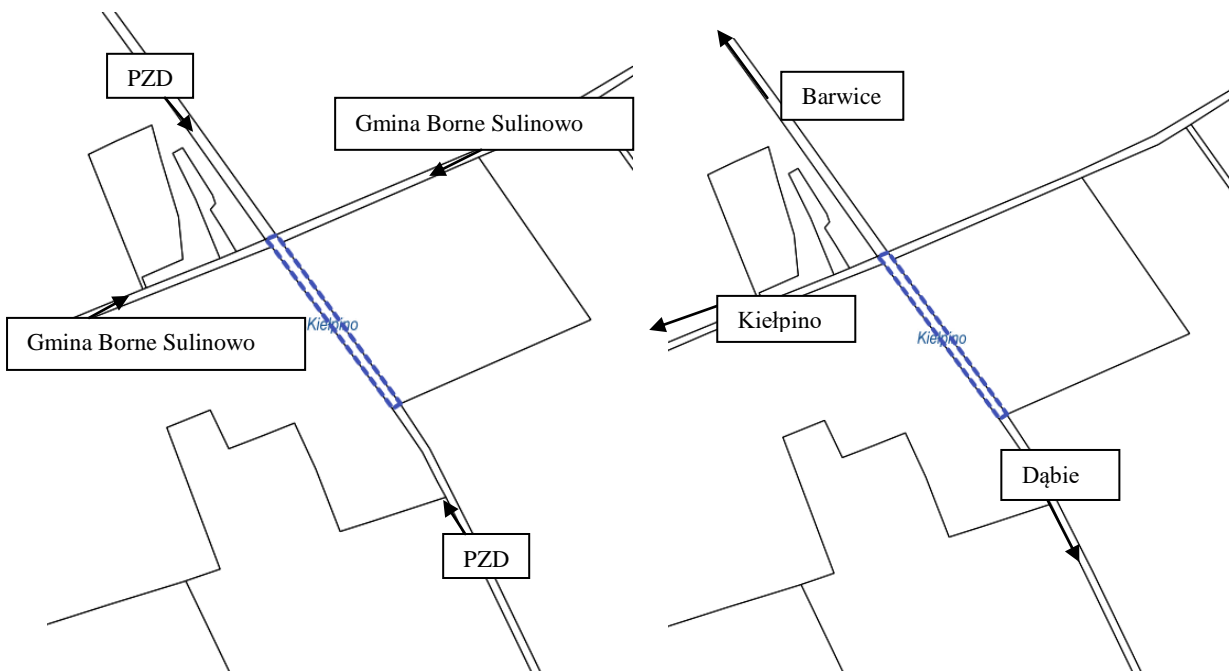


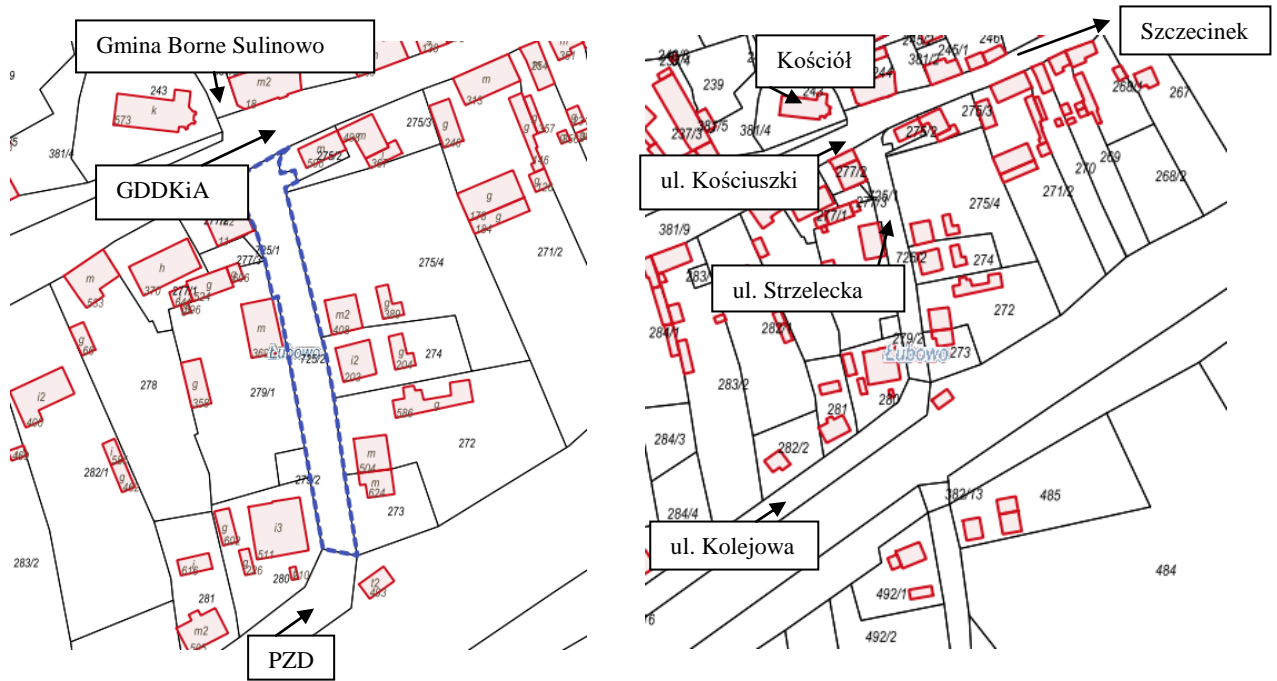
1) Działka nr 274/2 obręb Piława (własność Gminy Bornie Sulinowo)



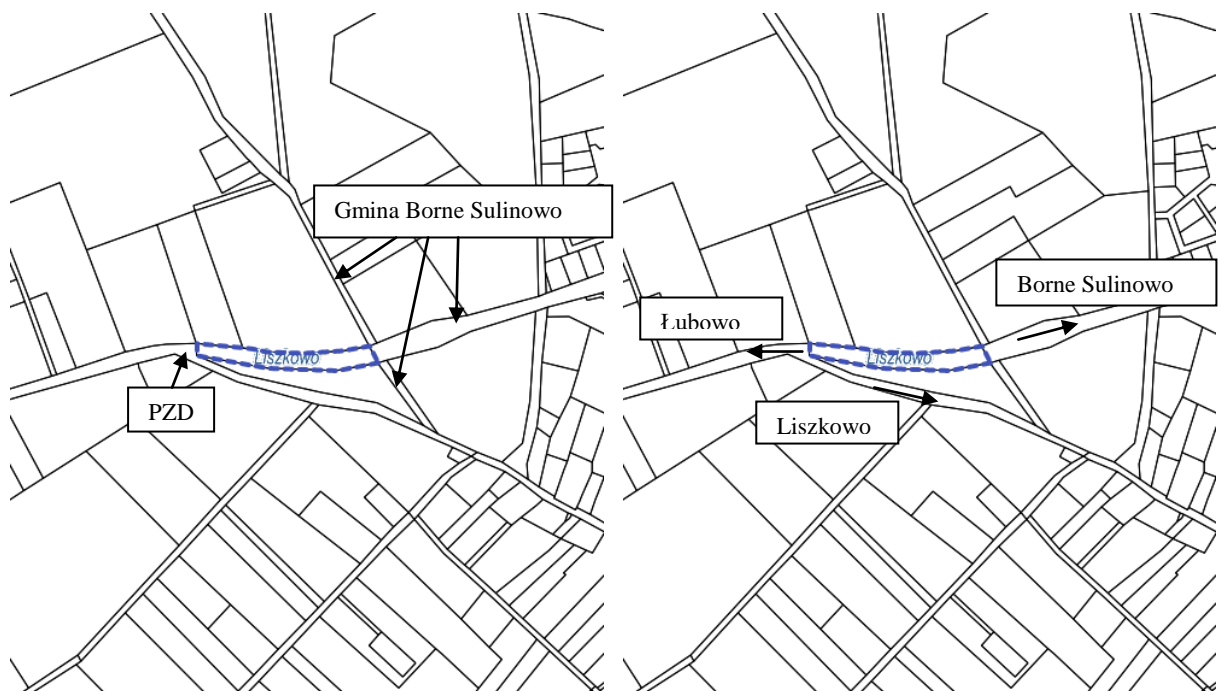
2) Działka nr 261 obręb Kiełpino (własność Gminy Bornie Sulinowo)



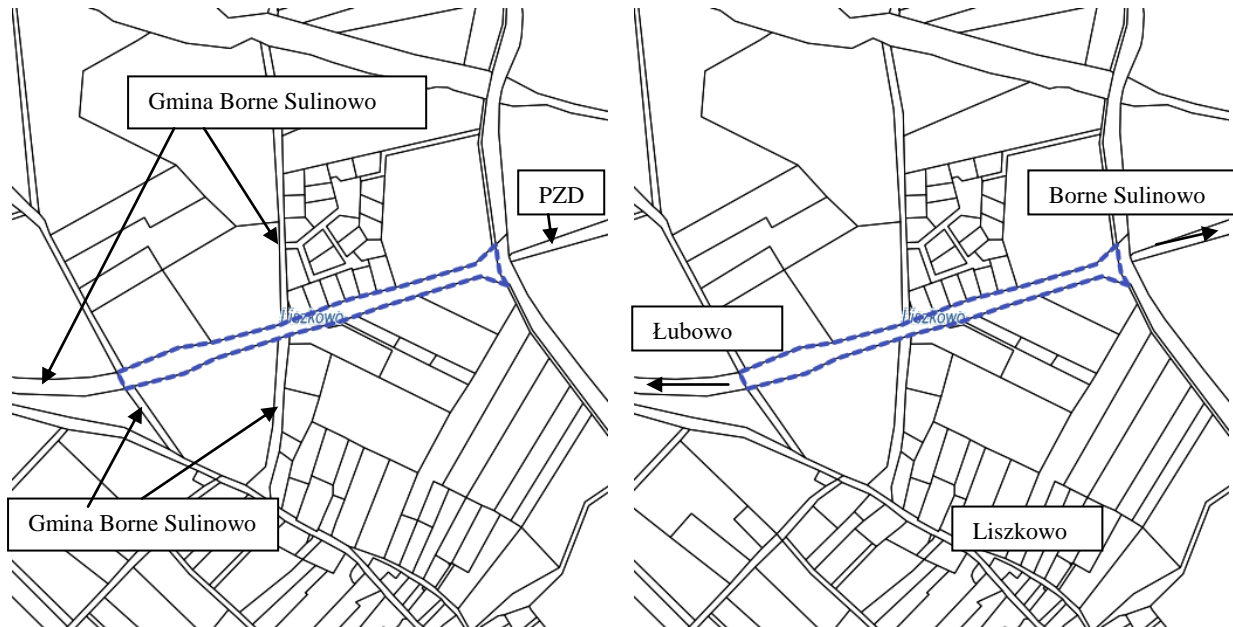
3) Działka nr 725/2 obręb Łubowo (własność Gminy Borne Sulinowo)



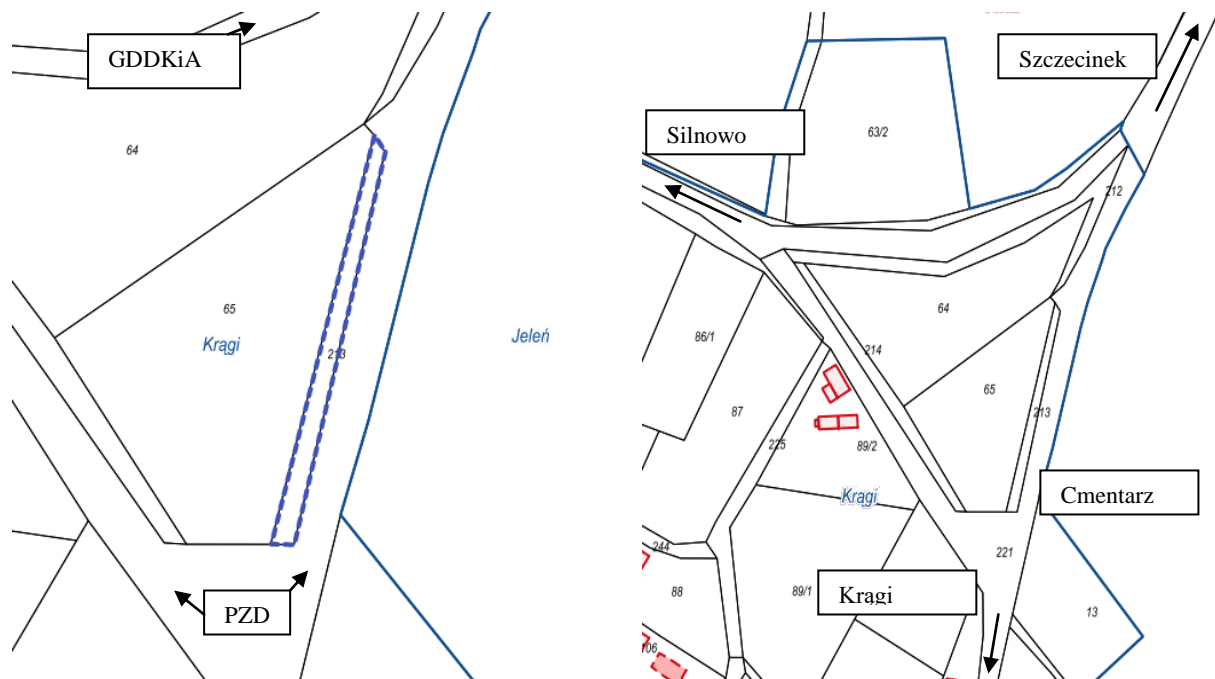
4) Działka nr 231/1 obręb Liszkowo (własność Gminy Borne Sulinowo)



5) Działka nr 243 obręb Liszkowo (własność Gminy Borne Sulinowo)

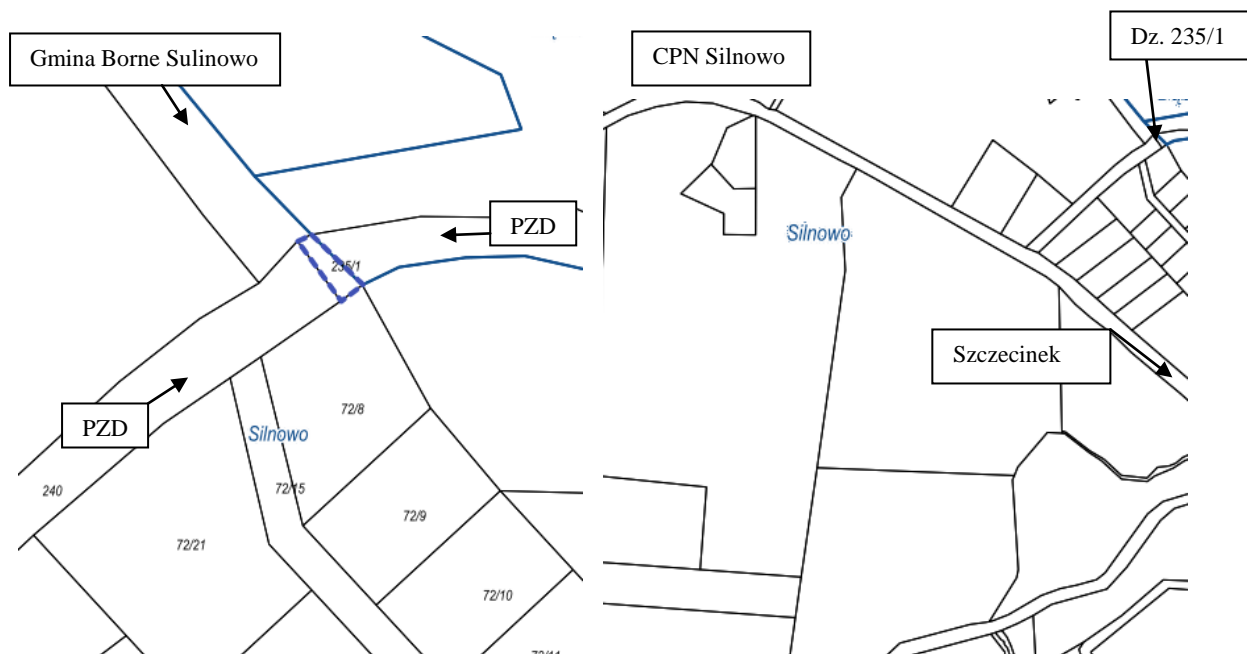


6) Działka nr 213 obręb Kragi (własność Gminy Borne Sulinowo)

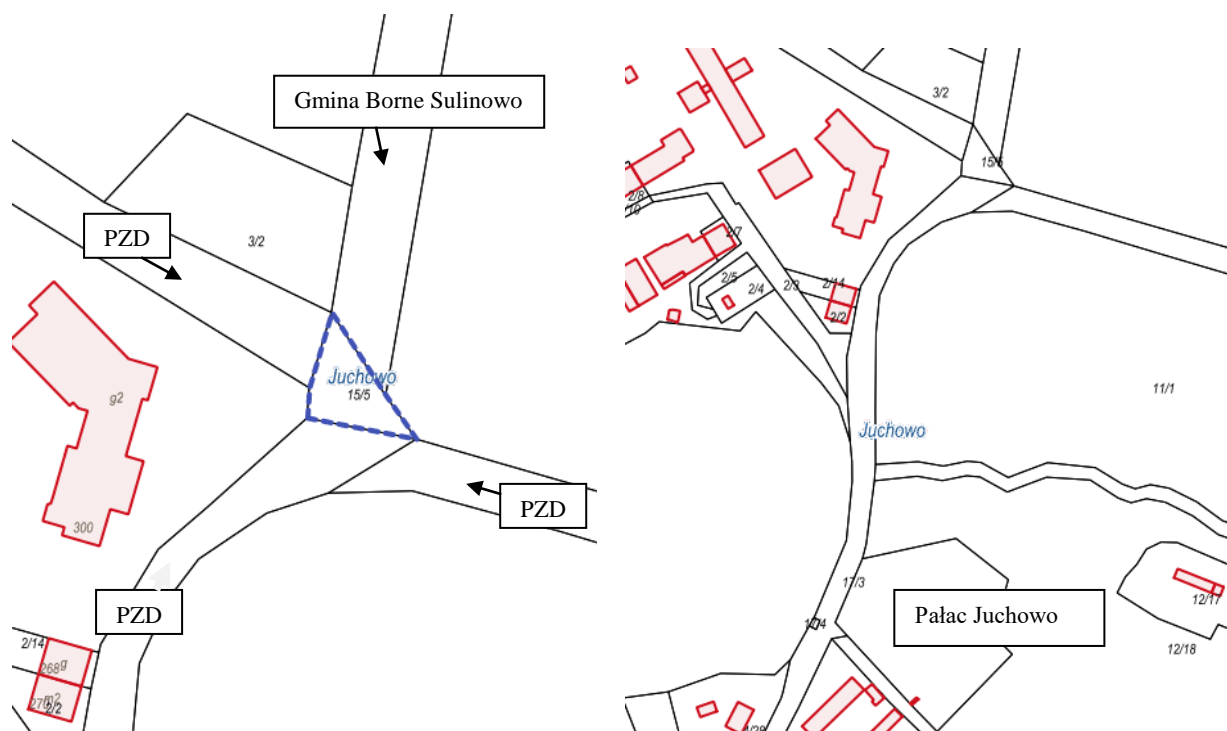




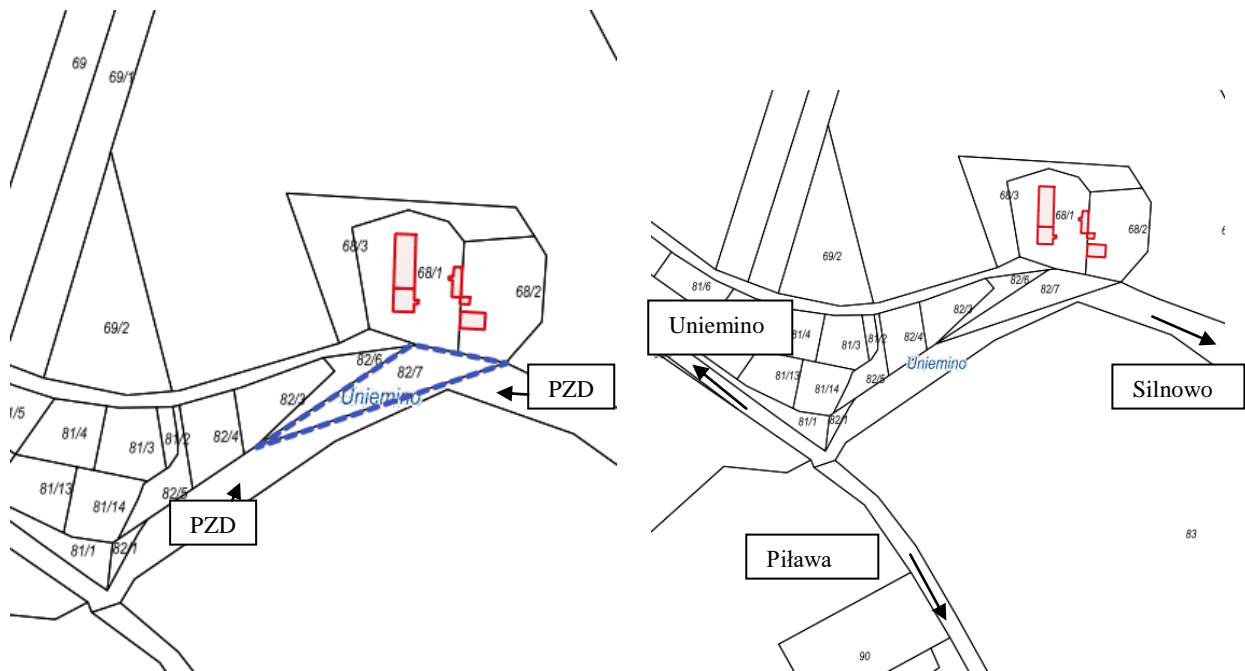
9) Działka nr 235/1 obręb Silnowo (własność Gminy Borne Sulinowo)



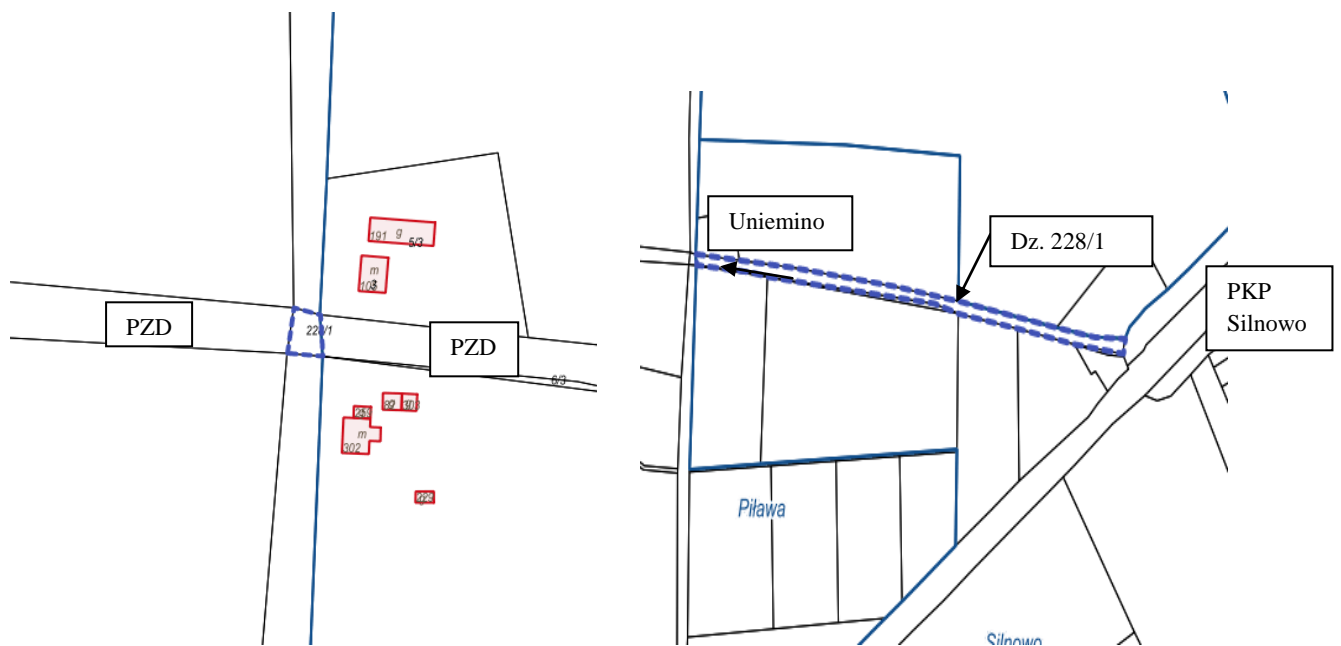
10) Działka nr 15/5 obręb Juchowo (własność Gminy Borne Sulinowo)



11) Działka nr 82/7 obręb Uniemino (własność Gminy Borne Sulinowo)



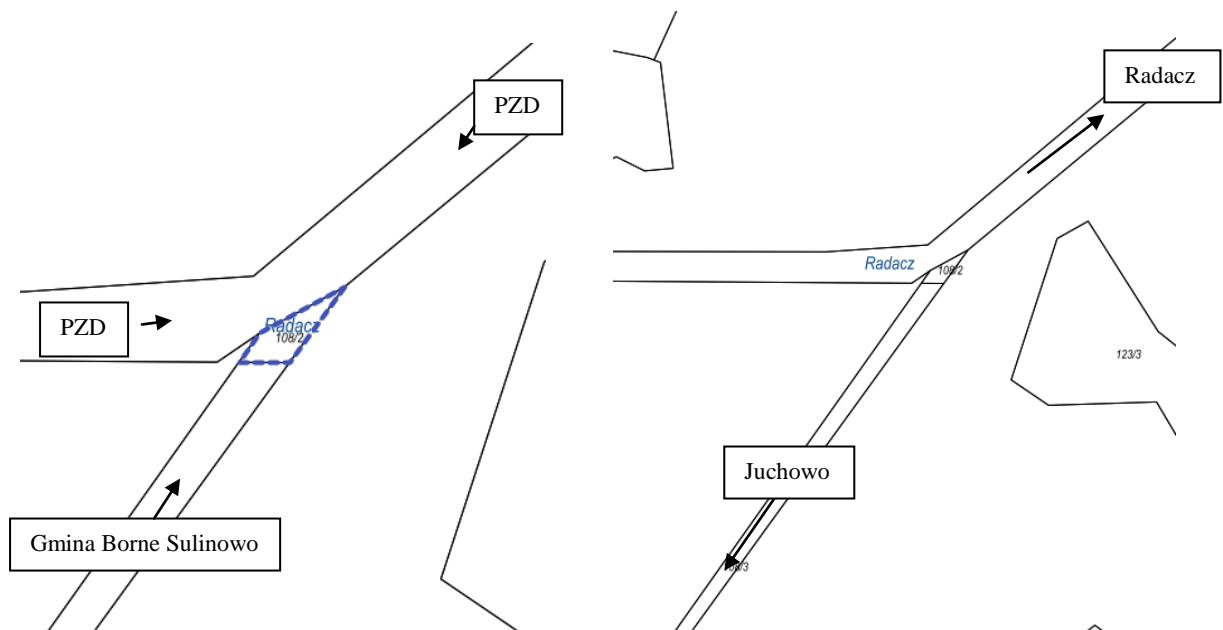
12) Działka nr 228/1 obręb Piława (własność Gminy Borne Sulinowo)



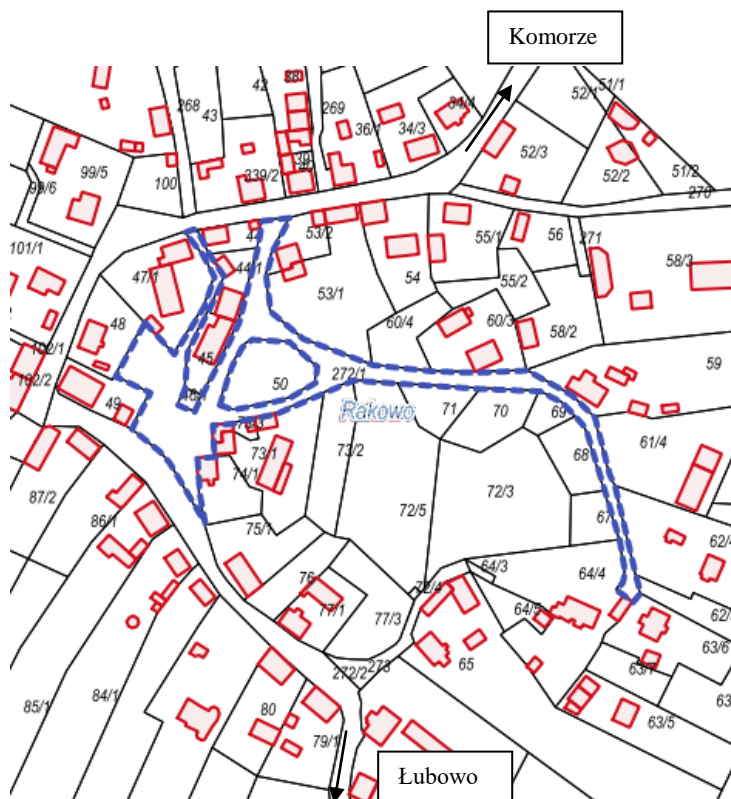
13) Działka nr 38/1 obręb Nobliny (własność Gminy Borne Sulinowo)



14) Działka nr 108/2 obręb Radacz (własność Gminy Borne Sulinowo)



1) Działka nr 272/1 obręb Rakowo (własność Powiatu Szczecineckiego)



2) Działka nr 394/2 obręb Dąbrowica (własność Powiatu Szczecineckiego)

