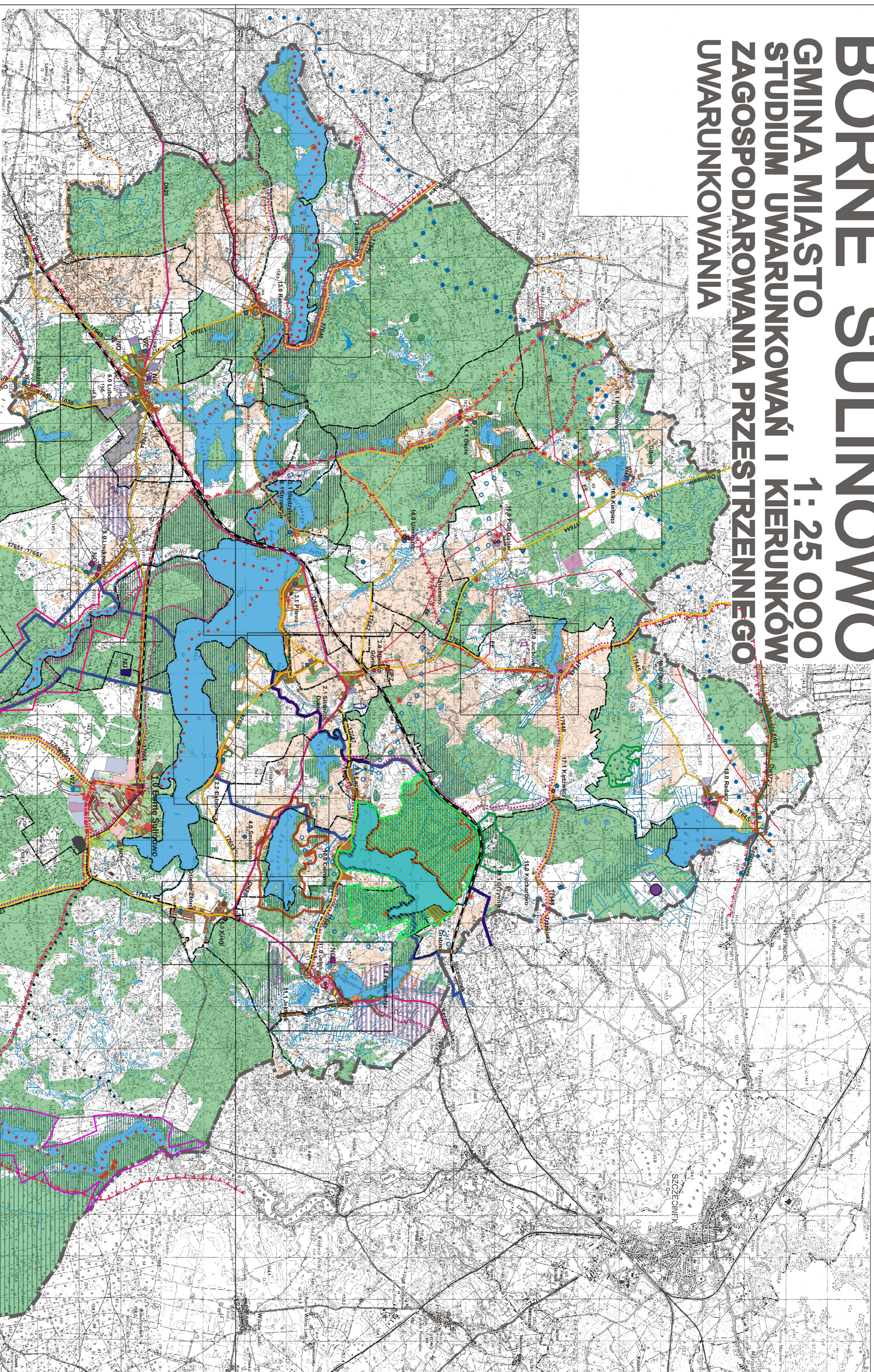


BORNE SULLINOWO

1: 25 000

GMINA MIASTO

STUDIUM UWARUNKOWAŃ I KIERUNKÓW ZAGOSPODAROWANIA PRZESTRZENNEGO UWARUNKOWANIA



LEGENDA - UWARUNKOWANIA

- ZNACZĄCEJĄ ODCIŁNIE**
 - granice powiatu
 - granice gminy
 - granice obszarów aglomeracyjnych
 - granice obszarów ogólnokrajowych
 - granice obszarów wojewódzkich
 - granice obszarów powiatowych
 - granice obszarów miejscowych
 - granice obszarów lokalnych
 - granice obszarów funkcjonalnych
 - granice obszarów tematycznych
 - granice obszarów specjalnych
 - granice obszarów chronionych
 - granice obszarów o znaczeniu krajowym
 - granice obszarów o znaczeniu wojewódzkim
 - granice obszarów o znaczeniu powiatowym
 - granice obszarów o znaczeniu lokalnym
 - granice obszarów o znaczeniu funkcjonalnym
 - granice obszarów o znaczeniu tematycznym
 - granice obszarów o znaczeniu specjalnym
 - granice obszarów o znaczeniu chronionym
 - granice obszarów o znaczeniu krajowym
 - granice obszarów o znaczeniu wojewódzkim
 - granice obszarów o znaczeniu powiatowym
 - granice obszarów o znaczeniu lokalnym
 - granice obszarów o znaczeniu funkcjonalnym
 - granice obszarów o znaczeniu tematycznym
 - granice obszarów o znaczeniu specjalnym
 - granice obszarów o znaczeniu chronionym
- ZANIEWYKAZANE OGRANICZENIA**
 - obszary chronione
 - obszary o znaczeniu krajowym
 - obszary o znaczeniu wojewódzkim
 - obszary o znaczeniu powiatowym
 - obszary o znaczeniu lokalnym
 - obszary o znaczeniu funkcjonalnym
 - obszary o znaczeniu tematycznym
 - obszary o znaczeniu specjalnym
 - obszary o znaczeniu chronionym
- SPRÓBOWANIE PRZESTRZENNE**
 - obszary o znaczeniu krajowym
 - obszary o znaczeniu wojewódzkim
 - obszary o znaczeniu powiatowym
 - obszary o znaczeniu lokalnym
 - obszary o znaczeniu funkcjonalnym
 - obszary o znaczeniu tematycznym
 - obszary o znaczeniu specjalnym
 - obszary o znaczeniu chronionym
- SPRÓBOWANIE KULTUROWE**
 - obszary o znaczeniu krajowym
 - obszary o znaczeniu wojewódzkim
 - obszary o znaczeniu powiatowym
 - obszary o znaczeniu lokalnym
 - obszary o znaczeniu funkcjonalnym
 - obszary o znaczeniu tematycznym
 - obszary o znaczeniu specjalnym
 - obszary o znaczeniu chronionym
- OPISY INFRASTRUKTURY TECHNICZNEJ**
 - linia kolejowa
 - linia kolejowa IV
 - linia kolejowa V
 - linia kolejowa VI
 - linia kolejowa VII
 - linia kolejowa VIII
 - linia kolejowa IX
 - linia kolejowa X
 - linia kolejowa XI
 - linia kolejowa XII
 - linia kolejowa XIII
 - linia kolejowa XIV
 - linia kolejowa XV
 - linia kolejowa XVI
 - linia kolejowa XVII
 - linia kolejowa XVIII
 - linia kolejowa XIX
 - linia kolejowa XX
 - linia kolejowa XXI
 - linia kolejowa XXII
 - linia kolejowa XXIII
 - linia kolejowa XXIV
 - linia kolejowa XXV
 - linia kolejowa XXVI
 - linia kolejowa XXVII
 - linia kolejowa XXVIII
 - linia kolejowa XXIX
 - linia kolejowa XXX
 - linia kolejowa XXXI
 - linia kolejowa XXXII
 - linia kolejowa XXXIII
 - linia kolejowa XXXIV
 - linia kolejowa XXXV
 - linia kolejowa XXXVI
 - linia kolejowa XXXVII
 - linia kolejowa XXXVIII
 - linia kolejowa XXXIX
 - linia kolejowa XL
 - linia kolejowa XLI
 - linia kolejowa XLII
 - linia kolejowa XLIII
 - linia kolejowa XLIV
 - linia kolejowa XLV
 - linia kolejowa XLVI
 - linia kolejowa XLVII
 - linia kolejowa XLVIII
 - linia kolejowa XLIX
 - linia kolejowa L
 - linia kolejowa LI
 - linia kolejowa LII
 - linia kolejowa LIII
 - linia kolejowa LIV
 - linia kolejowa LV
 - linia kolejowa LVI
 - linia kolejowa LVII
 - linia kolejowa LVIII
 - linia kolejowa LIX
 - linia kolejowa LX
 - linia kolejowa LXI
 - linia kolejowa LXII
 - linia kolejowa LXIII
 - linia kolejowa LXIV
 - linia kolejowa LXV
 - linia kolejowa LXVI
 - linia kolejowa LXVII
 - linia kolejowa LXVIII
 - linia kolejowa LXIX
 - linia kolejowa LXX
 - linia kolejowa LXXI
 - linia kolejowa LXXII
 - linia kolejowa LXXIII
 - linia kolejowa LXXIV
 - linia kolejowa LXXV
 - linia kolejowa LXXVI
 - linia kolejowa LXXVII
 - linia kolejowa LXXVIII
 - linia kolejowa LXXIX
 - linia kolejowa LXXX
 - linia kolejowa LXXXI
 - linia kolejowa LXXXII
 - linia kolejowa LXXXIII
 - linia kolejowa LXXXIV
 - linia kolejowa LXXXV
 - linia kolejowa LXXXVI
 - linia kolejowa LXXXVII
 - linia kolejowa LXXXVIII
 - linia kolejowa LXXXIX
 - linia kolejowa XL
 - linia kolejowa XLI
 - linia kolejowa XLII
 - linia kolejowa XLIII
 - linia kolejowa XLIV
 - linia kolejowa XLV
 - linia kolejowa XLVI
 - linia kolejowa XLVII
 - linia kolejowa XLVIII
 - linia kolejowa XLIX
 - linia kolejowa L
 - linia kolejowa LI
 - linia kolejowa LII
 - linia kolejowa LIII
 - linia kolejowa LIV
 - linia kolejowa LV
 - linia kolejowa LVI
 - linia kolejowa LVII
 - linia kolejowa LVIII
 - linia kolejowa LIX
 - linia kolejowa LX
 - linia kolejowa LXI
 - linia kolejowa LXII
 - linia kolejowa LXIII
 - linia kolejowa LXIV
 - linia kolejowa LXV
 - linia kolejowa LXVI
 - linia kolejowa LXVII
 - linia kolejowa LXVIII
 - linia kolejowa LXIX
 - linia kolejowa LXX
 - linia kolejowa LXXI
 - linia kolejowa LXXII
 - linia kolejowa LXXIII
 - linia kolejowa LXXIV
 - linia kolejowa LXXV
 - linia kolejowa LXXVI
 - linia kolejowa LXXVII
 - linia kolejowa LXXVIII
 - linia kolejowa LXXIX
 - linia kolejowa LXXX
 - linia kolejowa LXXXI
 - linia kolejowa LXXXII
 - linia kolejowa LXXXIII
 - linia kolejowa LXXXIV
 - linia kolejowa LXXXV
 - linia kolejowa LXXXVI
 - linia kolejowa LXXXVII
 - linia kolejowa LXXXVIII
 - linia kolejowa LXXXIX
- OPISY INFRASTRUKTURY KULTUROWEJ**
 - obszary o znaczeniu krajowym
 - obszary o znaczeniu wojewódzkim
 - obszary o znaczeniu powiatowym
 - obszary o znaczeniu lokalnym
 - obszary o znaczeniu funkcjonalnym
 - obszary o znaczeniu tematycznym
 - obszary o znaczeniu specjalnym
 - obszary o znaczeniu chronionym

Skala 1: 25 000

