

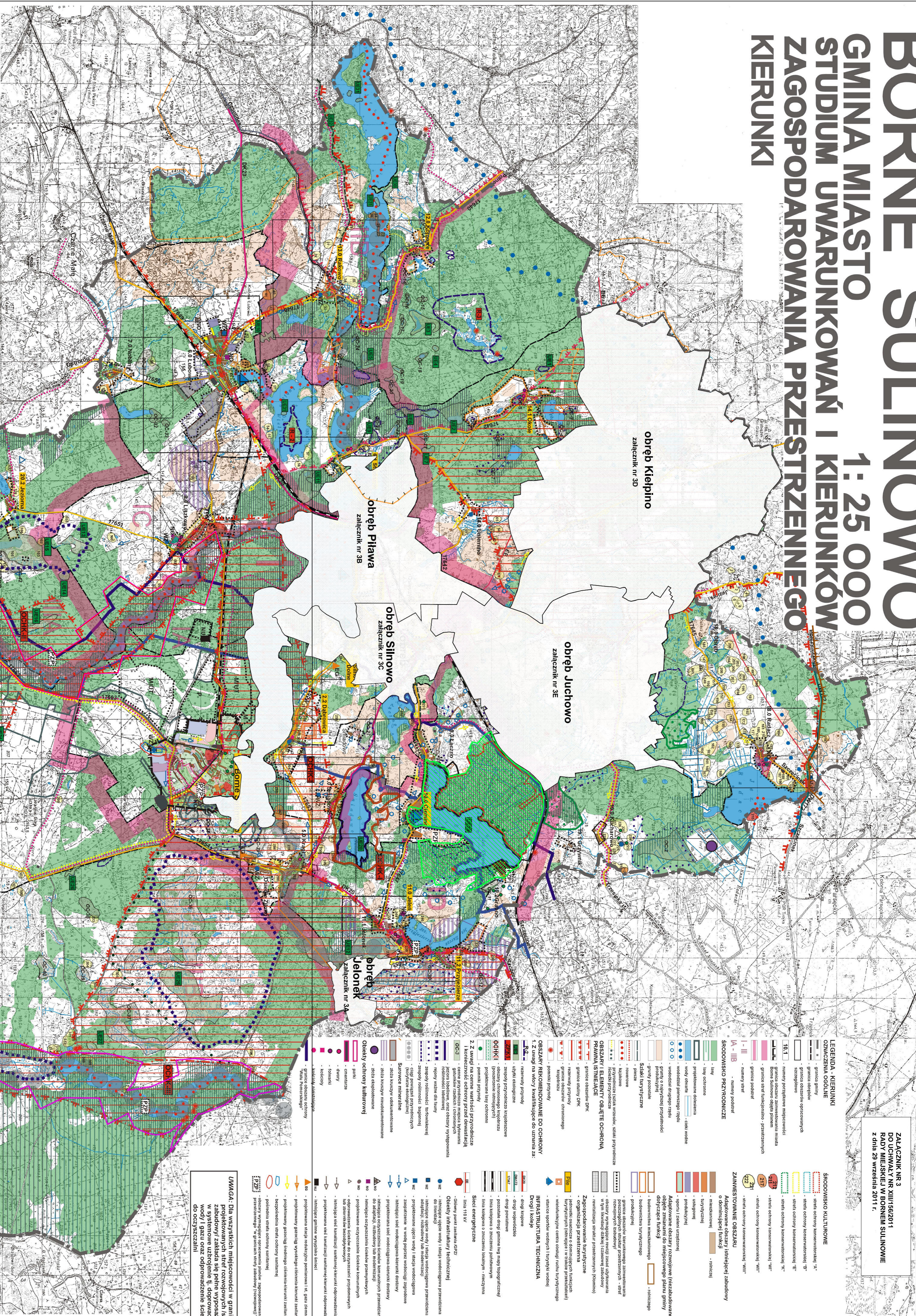
# BORNE SULLINOWO

## 1:25 000

### GMINA MIASTO

#### STUDIUM UWARUNKOWAŃ I KIERUNKÓW ZAGOSPODAROWANIA PRZESTRZENNEGO KIERUNKI

ZALĄCZNIK NR 3  
DO UCHWAŁY NR XIII/152/2011  
RADY MIEJSKIEJ W BORNE SULLINOWIE  
Z dnia 29 września 2011 r.



#### LEGENDA - KIERUNKI

#### OGÓLNA OCENA

- granicz aktywność gospodarczych
- granicz aktywność rekreacyjną
- granicz aktywność mieszkaniową
- granicz aktywność usługową
- granicz aktywność przemysłową
- granicz aktywność sportową
- granicz aktywność kulturalną
- granicz aktywność przyrodniczą
- granicz aktywność historyczną
- granicz aktywność krajoznawczą
- granicz aktywność turystyczną
- granicz aktywność rekreacyjną
- granicz aktywność mieszkaniową
- granicz aktywność usługową
- granicz aktywność przemysłową
- granicz aktywność sportową
- granicz aktywność kulturalną
- granicz aktywność przyrodniczą
- granicz aktywność historyczną
- granicz aktywność krajoznawczą
- granicz aktywność turystyczną

#### OGÓLNA OCENA

- granicz aktywność gospodarczych
- granicz aktywność rekreacyjną
- granicz aktywność mieszkaniową
- granicz aktywność usługową
- granicz aktywność przemysłową
- granicz aktywność sportową
- granicz aktywność kulturalną
- granicz aktywność przyrodniczą
- granicz aktywność historyczną
- granicz aktywność krajoznawczą
- granicz aktywność turystyczną

#### OGÓLNA OCENA

- granicz aktywność gospodarczych
- granicz aktywność rekreacyjną
- granicz aktywność mieszkaniową
- granicz aktywność usługową
- granicz aktywność przemysłową
- granicz aktywność sportową
- granicz aktywność kulturalną
- granicz aktywność przyrodniczą
- granicz aktywność historyczną
- granicz aktywność krajoznawczą
- granicz aktywność turystyczną

#### OGÓLNA OCENA

- granicz aktywność gospodarczych
- granicz aktywność rekreacyjną
- granicz aktywność mieszkaniową
- granicz aktywność usługową
- granicz aktywność przemysłową
- granicz aktywność sportową
- granicz aktywność kulturalną
- granicz aktywność przyrodniczą
- granicz aktywność historyczną
- granicz aktywność krajoznawczą
- granicz aktywność turystyczną

#### OGÓLNA OCENA

- granicz aktywność gospodarczych
- granicz aktywność rekreacyjną
- granicz aktywność mieszkaniową
- granicz aktywność usługową
- granicz aktywność przemysłową
- granicz aktywność sportową
- granicz aktywność kulturalną
- granicz aktywność przyrodniczą
- granicz aktywność historyczną
- granicz aktywność krajoznawczą
- granicz aktywność turystyczną

#### OGÓLNA OCENA

- granicz aktywność gospodarczych
- granicz aktywność rekreacyjną
- granicz aktywność mieszkaniową
- granicz aktywność usługową
- granicz aktywność przemysłową
- granicz aktywność sportową
- granicz aktywność kulturalną
- granicz aktywność przyrodniczą
- granicz aktywność historyczną
- granicz aktywność krajoznawczą
- granicz aktywność turystyczną

#### OGÓLNA OCENA

- granicz aktywność gospodarczych
- granicz aktywność rekreacyjną
- granicz aktywność mieszkaniową
- granicz aktywność usługową
- granicz aktywność przemysłową
- granicz aktywność sportową
- granicz aktywność kulturalną
- granicz aktywność przyrodniczą
- granicz aktywność historyczną
- granicz aktywność krajoznawczą
- granicz aktywność turystyczną

Skala 1:25 000  
0 500 1 km 2 km

**UWAGA:** Dla wszystkich mieszkańców w granicach projektowanego strefy rozwojowej strefy wypoczynku wód / bazy oraz odprężenia strefy do oczyszczalni

- Obszar Natura 2000 "Zajezd"
- Obszar Natura 2000 "Bajki i Jaskółki"
- Obszar Natura 2000 "Zabłocie"
- Obszar Natura 2000 "Tulańca Piławy"
- Obszar Natura 2000 "Torzeniec Piławy"
- Obszar Natura 2000 "Jeleńsk"
- Obszar specjalnej ochrony ptaków "Obszar Sulinowo"