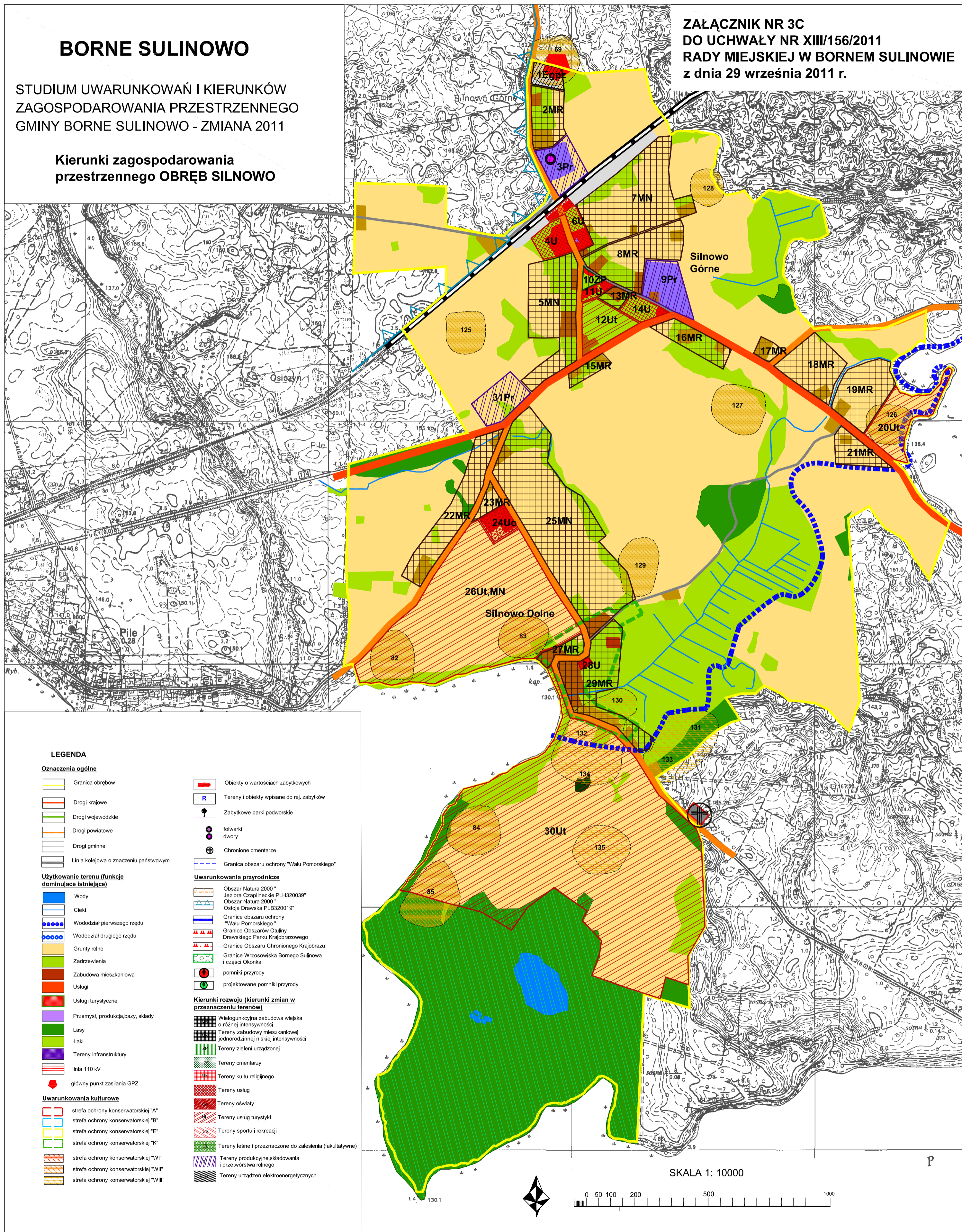


# BORNE SULINOWO

STUDIUM UWARUNKOWAŃ I KIERUNKÓW  
ZAGOSPODAROWANIA PRZESTRZENNEGO  
GMINY BORNE SULINOWO - ZMIANA 2011

Kierunki zagospodarowania  
przestrzennego **OBRĘB SILNOWO**

ZAŁĄCZNIK NR 3C  
DO UCHWAŁY NR XIII/156/2011  
RADY MIEJSKIEJ W BORNEM SULINOWIE  
z dnia 29 września 2011 r.



## LEGENDA

### Oznaczenia ogólne

- Granica obrębów
- Drogi krajowe
- Drogi wojewódzkie
- Drogi powiatowe
- Drogi gminne
- Linia kolejowa o znaczeniu państwowym

### Użytkowanie terenu (funkcje dominujące istniejące)

- Wody
- Cleki
- Wododział pierwszego rzędu
- Wododział drugiego rzędu
- Grunty rolne
- Zadrzewienia
- Zabudowa mieszkaniowa
- Usługi
- Usługi turystyczne
- Przemysł, produkcja, bazy, składy
- Lasy
- Łąki
- Tereny infrastruktury
- linia 110 kV
- główny punkt zasilania GPZ

### Uwarunkowania kulturowe

- strefa ochrony konserwatorskiej "A"
- strefa ochrony konserwatorskiej "B"
- strefa ochrony konserwatorskiej "E"
- strefa ochrony konserwatorskiej "K"
- strefa ochrony konserwatorskiej "W"
- strefa ochrony konserwatorskiej "WII"
- strefa ochrony konserwatorskiej "WIII"

- Obiekty o wartościach zabytkowych
- Tereny i obiekty wpisane do rej. zabytków
- Zabytkowe parki podworskie
- folwarki
- dwory
- Chronione cmentarze
- Granica obszaru ochrony "Wąku Pomorskiego"

### Uwarunkowania przyrodnicze

- Obszar Natura 2000 " Jeziora Czaplinskie PLH320039"
- Obszar Natura 2000 " Ostoja Drawska PLB320019"
- Granice obszaru ochrony "Wąku Pomorskiego"
- Granice Obszarów Ochrony Drawskiego Parku Krajobrazowego
- Granice Obszaru Chronionego Krajobrazu
- Granice Wzrosowiska Bornego Sulnowa i części Okonka
- pomniki przyrody
- projektowane pomniki przyrody

### Kierunki rozwoju (kierunki zmian w przeznaczeniu terenów)

- Wielogumkowa zabudowa wiejska o różnej intensywności
- Tereny zabudowy mieszkaniowej jednorodzinnej niskiej intensywności
- Tereny zieleni urządzonej
- Tereny cmentarzy
- Tereny kultu religijnego
- Tereny usług
- Tereny oświaty
- Tereny usług turystyki
- Tereny sportu i rekreacji
- Tereny leśne i przeznaczone do zalesienia (fakultatywne)
- Tereny produkcyjne, składowania i przetwórstwa rolnego
- Tereny urządzeń elektroenergetycznych

SKALA 1: 10000

