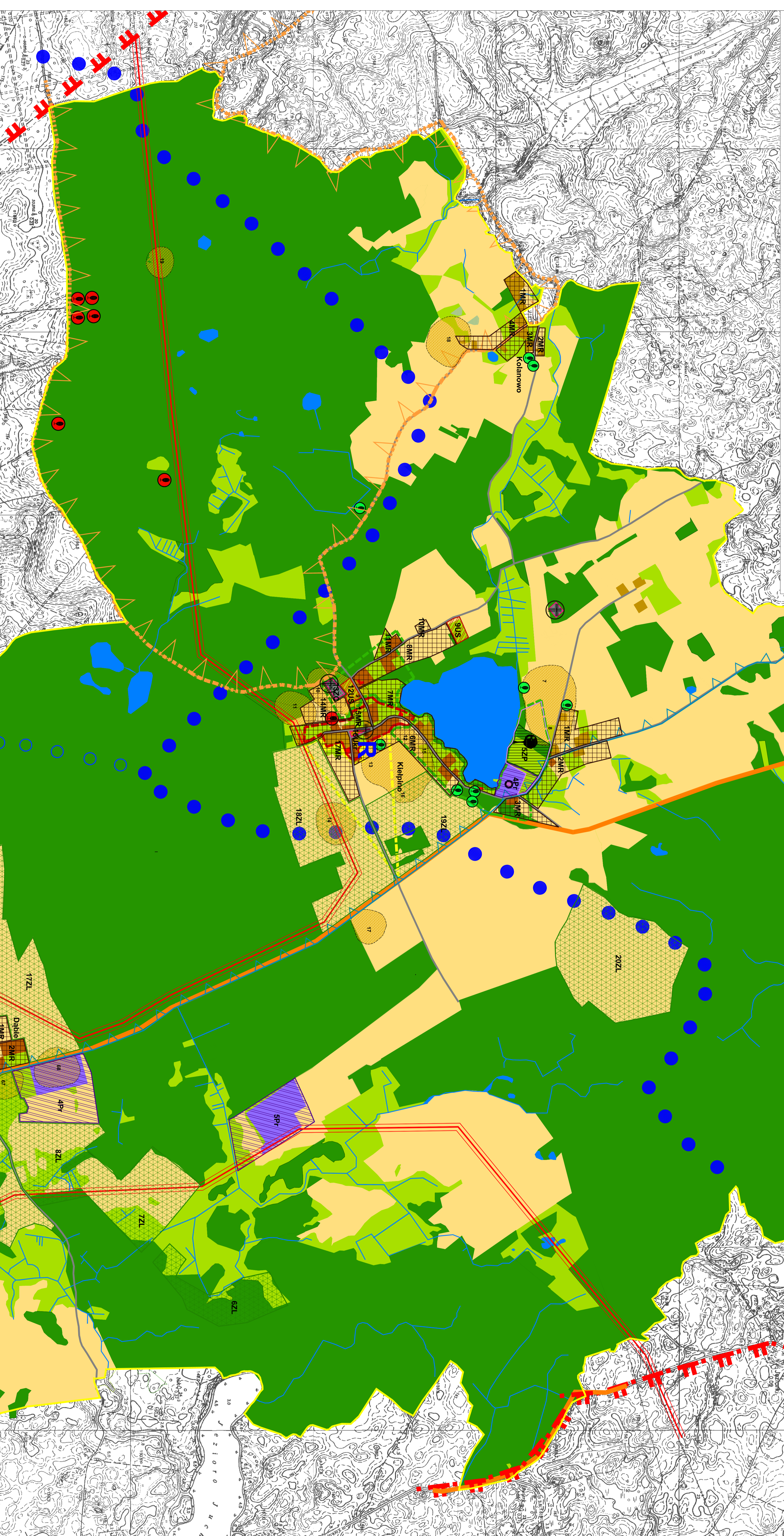


BORNE SULLINOWO

STUDIUM UWARUNKOWAŃ I KIERUNKÓW ZAGOSPODAROWANIA PRZESTRZENNEGO GMINY BORNE SULLINOWO - ZMIANA 2011

Kierunki zagospodarowania przestrzennego OBRĘB KIELPINO



LEGENDA

Granice obszarów	Umieszczenia budowlane	Kierunki rozwoju terenów emilii w przestrzeniach terenów
Granice obszarów	stela składowy komunalności 1st	Wieloletni plan zagospodarowania
Drogi krajowe	stela składowy komunalności 2st	Tereny zabudowy mieszkaniowej
Drogi wojewódzkie	stela składowy komunalności 3st	Tereny zabudowy usługowej
Drogi powiatowe	stela składowy komunalności 4st	Tereny usług publicznych
Drogi gminne	stela składowy komunalności 5st	Tereny usług publicznych
Linia kolejowa o znaczeniu państwowym	stela składowy komunalności 6st	Tereny usług publicznych
Umieszczenia terenów funkcjonalnych (funkcyjnych)	stela składowy komunalności 7st	Tereny usług publicznych
Wody	stela składowy komunalności 8st	Tereny usług publicznych
Ciepła	stela składowy komunalności 9st	Tereny usług publicznych
Wodociąg gminny/okręgowy	stela składowy komunalności 10st	Tereny usług publicznych
Wodociąg wojewódzki	stela składowy komunalności 11st	Tereny usług publicznych
Wodociąg państwowy	stela składowy komunalności 12st	Tereny usług publicznych
Zabudowa mieszkalna	stela składowy komunalności 13st	Tereny usług publicznych
Zabudowa usługowa	stela składowy komunalności 14st	Tereny usług publicznych
Zabudowa przemysłowa	stela składowy komunalności 15st	Tereny usług publicznych
Użytki rolnicze	stela składowy komunalności 16st	Tereny usług publicznych
Przemysł, produkcja energii elektrycznej	stela składowy komunalności 17st	Tereny usług publicznych
Lasy	stela składowy komunalności 18st	Tereny usług publicznych
Katastr	stela składowy komunalności 19st	Tereny usług publicznych
Tereny rekreacyjne	stela składowy komunalności 20st	Tereny usług publicznych
Baza 113 AV	stela składowy komunalności 21st	Tereny usług publicznych
drogi państwowe	stela składowy komunalności 22st	Tereny usług publicznych

SKALA 1:10000

Załącznik nr 3D
do uchwały nr XIII/156/2011
Rady Miejskiej w Bornem Sullinowie
z dnia 29 września 2011 r.