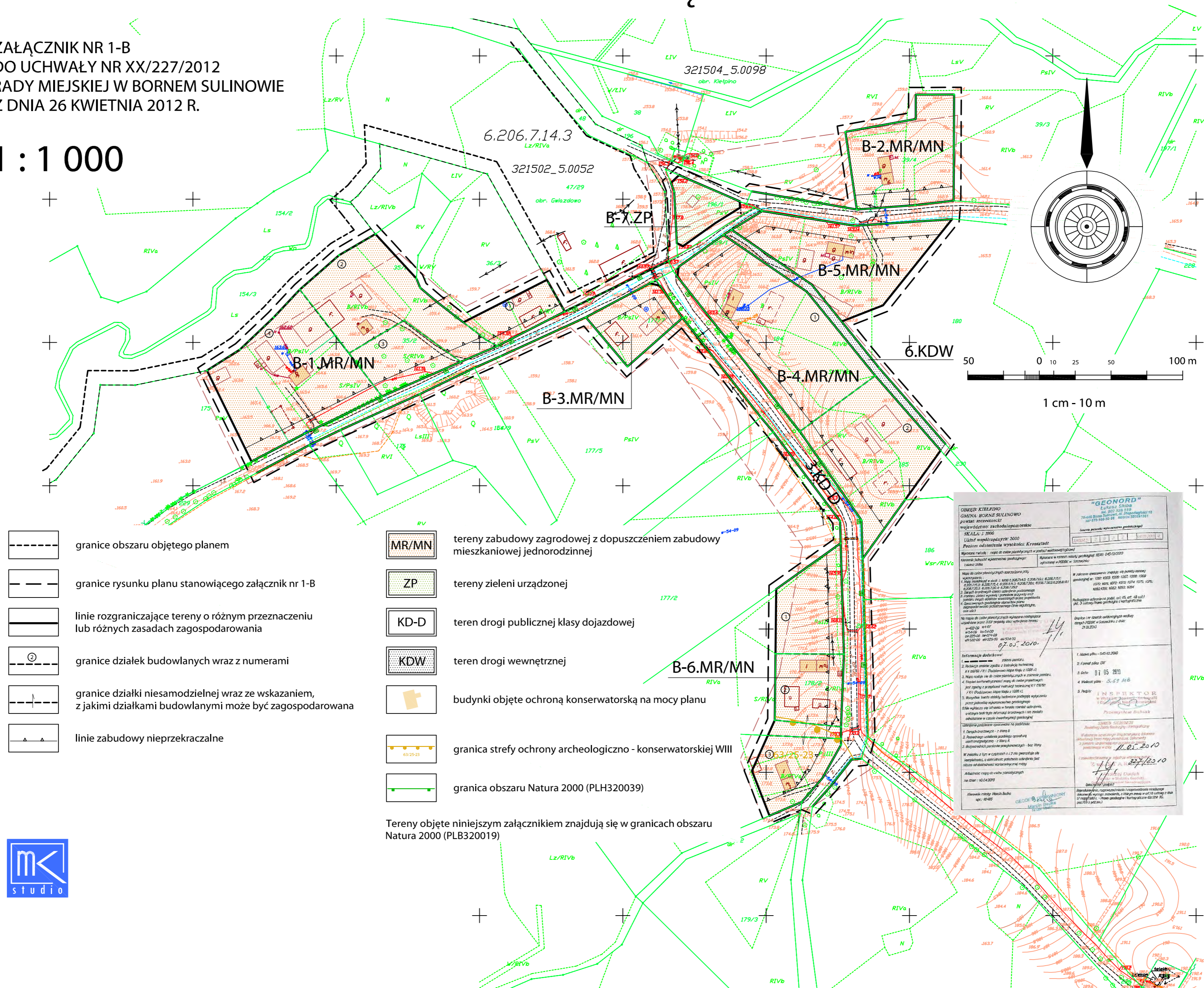


# MIEJSCOWY PLAN ZAGOSPODAROWANIA PRZESTRZENNEGO GMINY BORNE SULINOWO DLA OBRĘBU KIEŁPINO

ZAŁĄCZNIK NR 1-B  
DO UCHWAŁY NR XX/227/2012  
RADY MIEJSKIEJ W BORNEM SULINOWIE  
Z DNIA 26 KWIETNIA 2012 R.

1 : 1 000



- granice obszaru objętego planem
- granice rysunku planu stanowiącego załącznik nr 1-B
- linie rozgraniczające tereny o różnym przeznaczeniu lub różnych zasadach zagospodarowania
- granice działek budowlanych wraz z numerami
- granice działki niesamodzielnej wraz ze wskazaniem, z jakimi działkami budowlanymi może być zagospodarowana
- linie zabudowy nieprzekraczalne

- tereny zabudowy zagrodowej z dopuszczeniem zabudowy mieszkaniowej jednorodzinnej
- tereny zieleni urządzonej
- teren drogi publicznej klasy dojazdowej
- teren drogi wewnętrznej
- budynki objęte ochroną konserwatorską na mocy planu
- granica strefy ochrony archeologiczno - konserwatorskiej VIII
- granica obszaru Natura 2000 (PLH320039)

Tereny objęte niniejszym załącznikiem znajdują się w granicach obszaru Natura 2000 (PLH320019)

<b>OBIEKT: KIEŁPINO</b> <b>GMINA: BORNE SULINOWO</b> projekt: zagospodarowanie województwo: zachodniopomorskie		<b>"GEONORD"</b> ul. Kościuszki 10 74-400 Borne Sulinowo tel. 91 760 10 00
Skala: 1:1000 Liczba rysunków: 2000 Płaszczyzna odniesienia: wysokość: Krosnośled Mierzenie wysokości: metodą niwelacji trigonometrycznej System współrzędnych: UTM System odniesienia: WGS 84 Data: 07.05.2010	1. Nazwa planu: 041.02.2010 2. Format pliku: DWF 3. Data: 01.05.2010 4. Wskazanie: 5,67:100 5. Pełna:	1. Nazwa planu: 041.02.2010 2. Format pliku: DWF 3. Data: 01.05.2010 4. Wskazanie: 5,67:100 5. Pełna:

